

tisca textiles

living  
commercial  
mobility  
sports



TISCA

# Tisca Check 4 Stripes

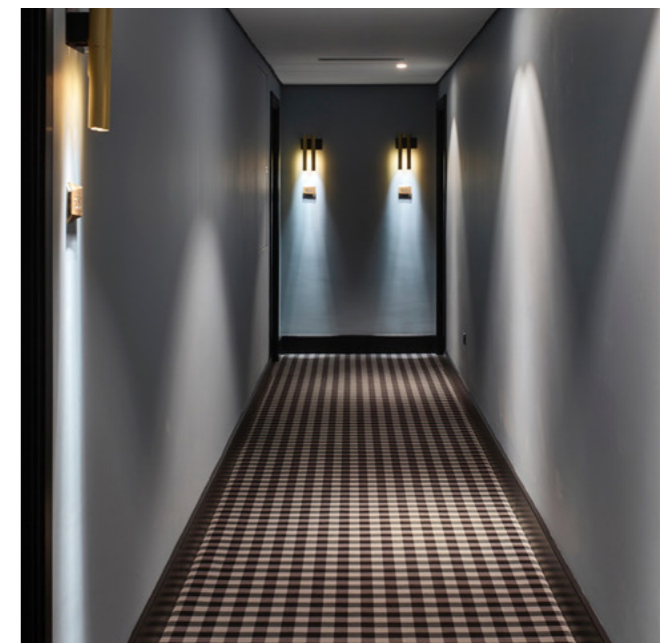
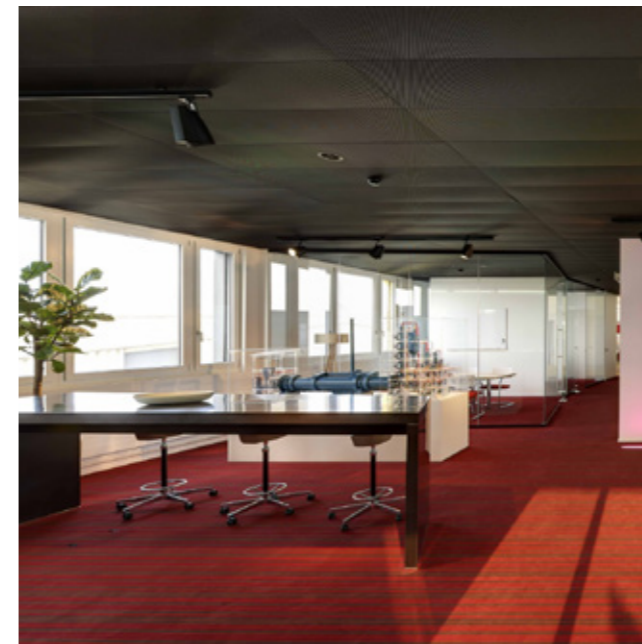
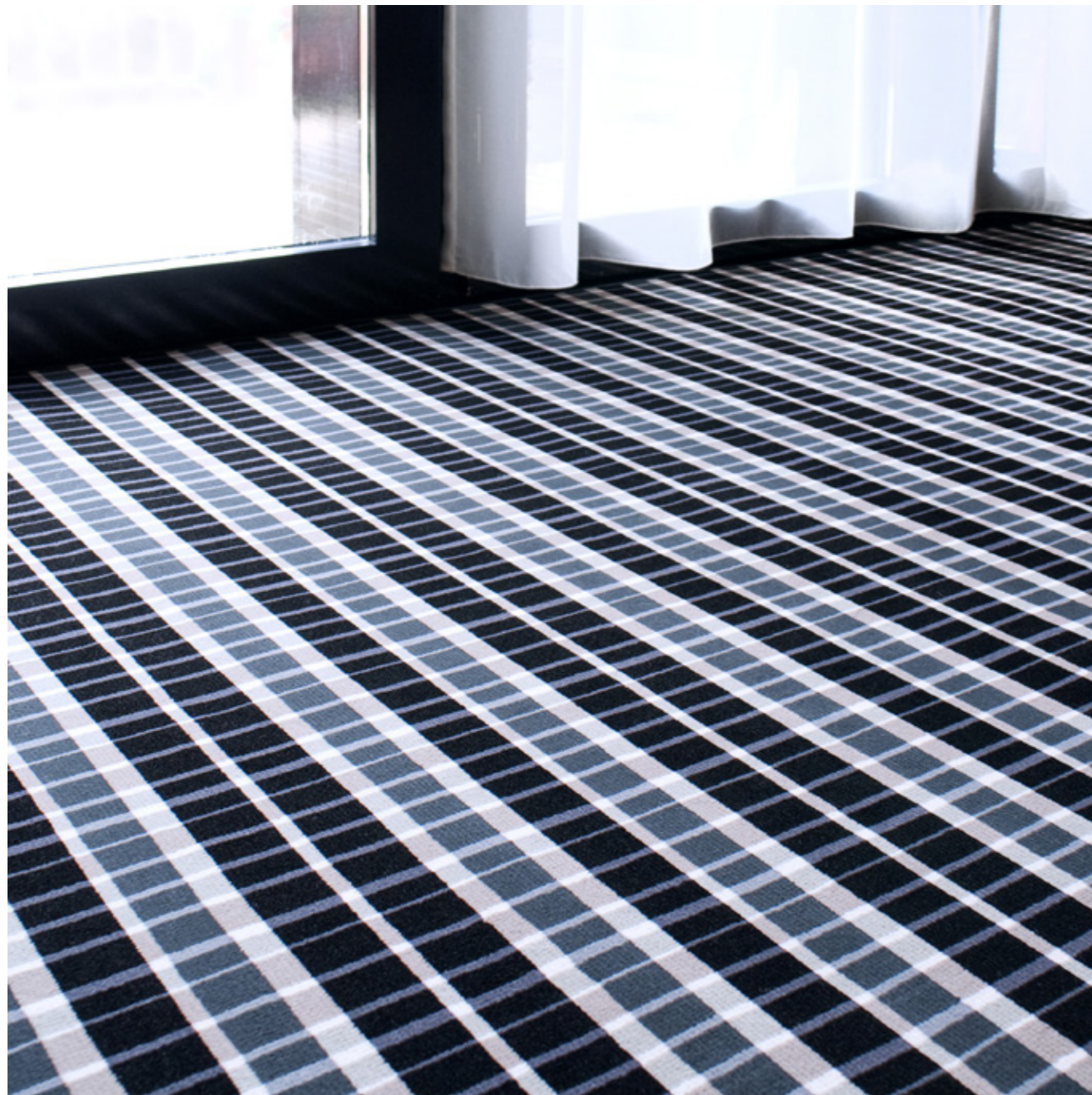
Stripes & Squares

Tisca Check 4 Stripes wurde von der Designerin Caroline Flueler entworfen. Ziel war eine charakterstarke Teppichbodenkollektion, die in besonderem Masse das optische Raumerlebnis mitbestimmt.

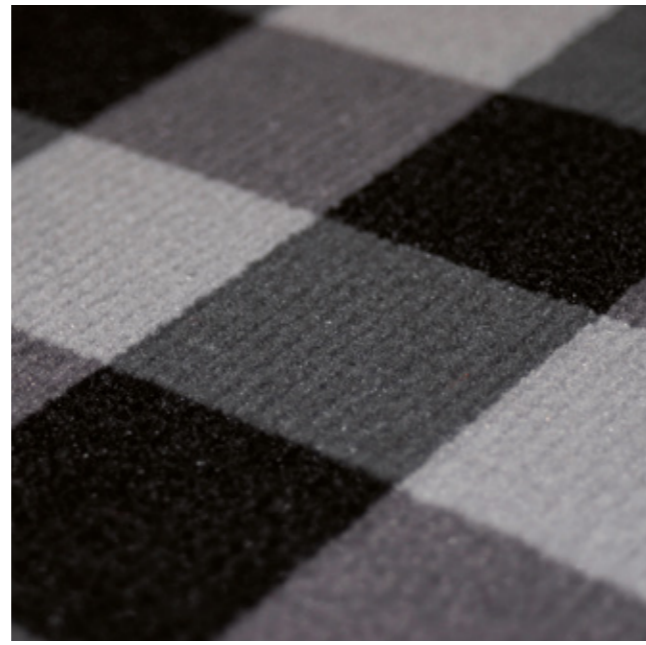
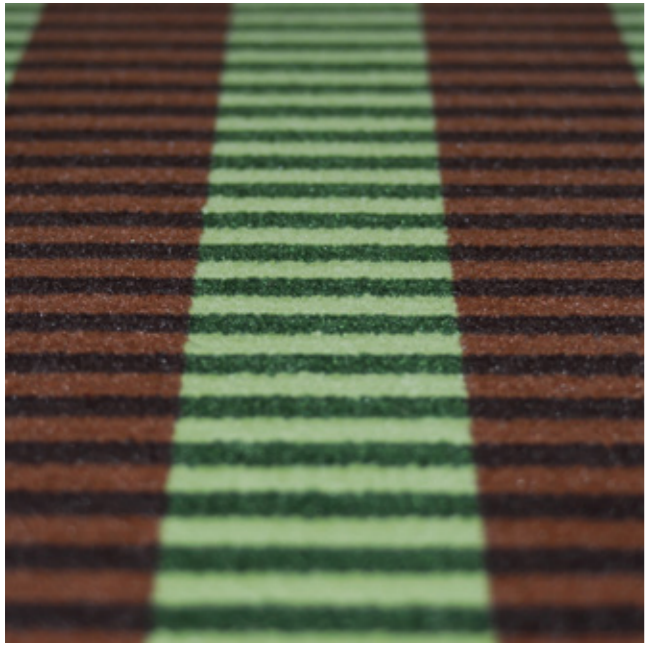
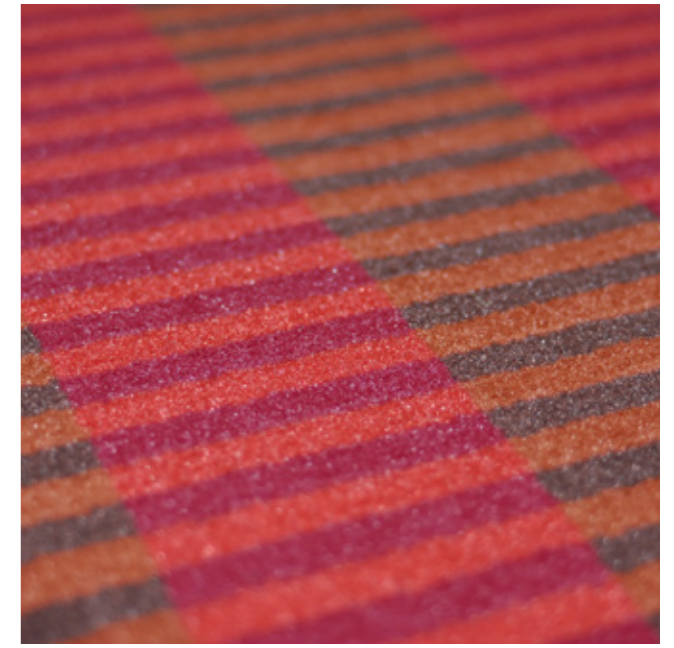
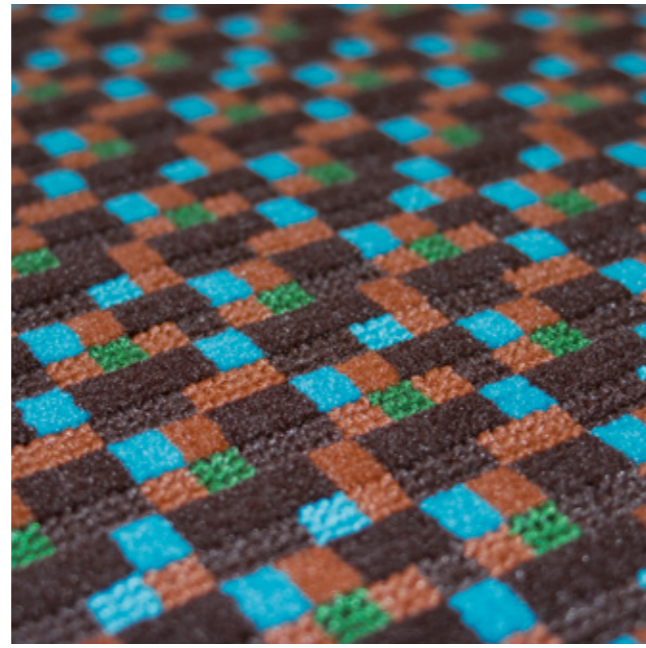
Damit differenziert auf unterschiedliche Raumstimmung eingegangen werden kann, definierte die Entwerferin abwechslungsreiche Farbgruppen. Entstanden sind die vier Farbwelten Chic, Power, Fresh und Strong.

In diesen Farbwelten sind die Dessin-Themen Check und Stripe konsequent ausgemustert. Das ergibt ein reichhaltiges Puzzle für viele harmonische Kombinationen.

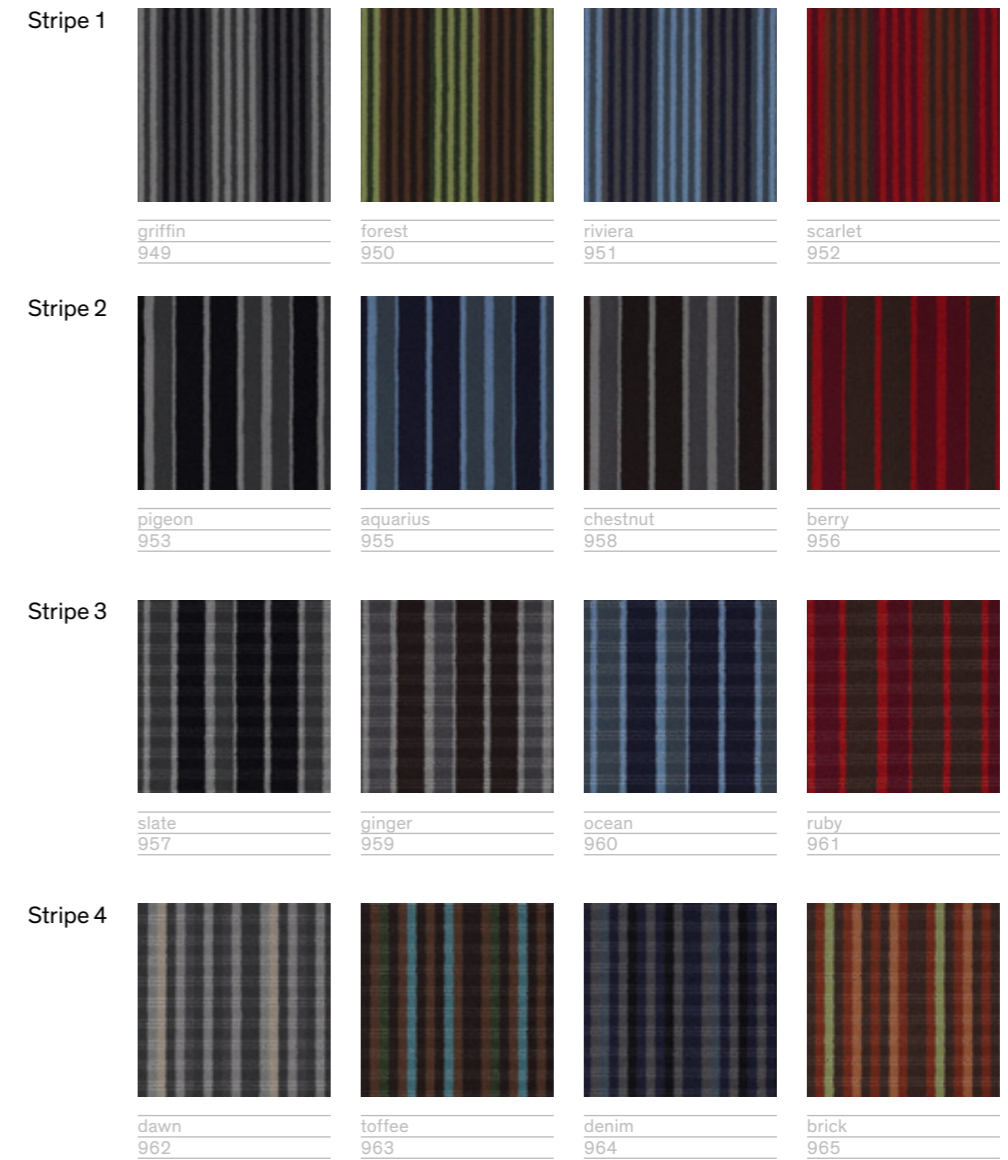
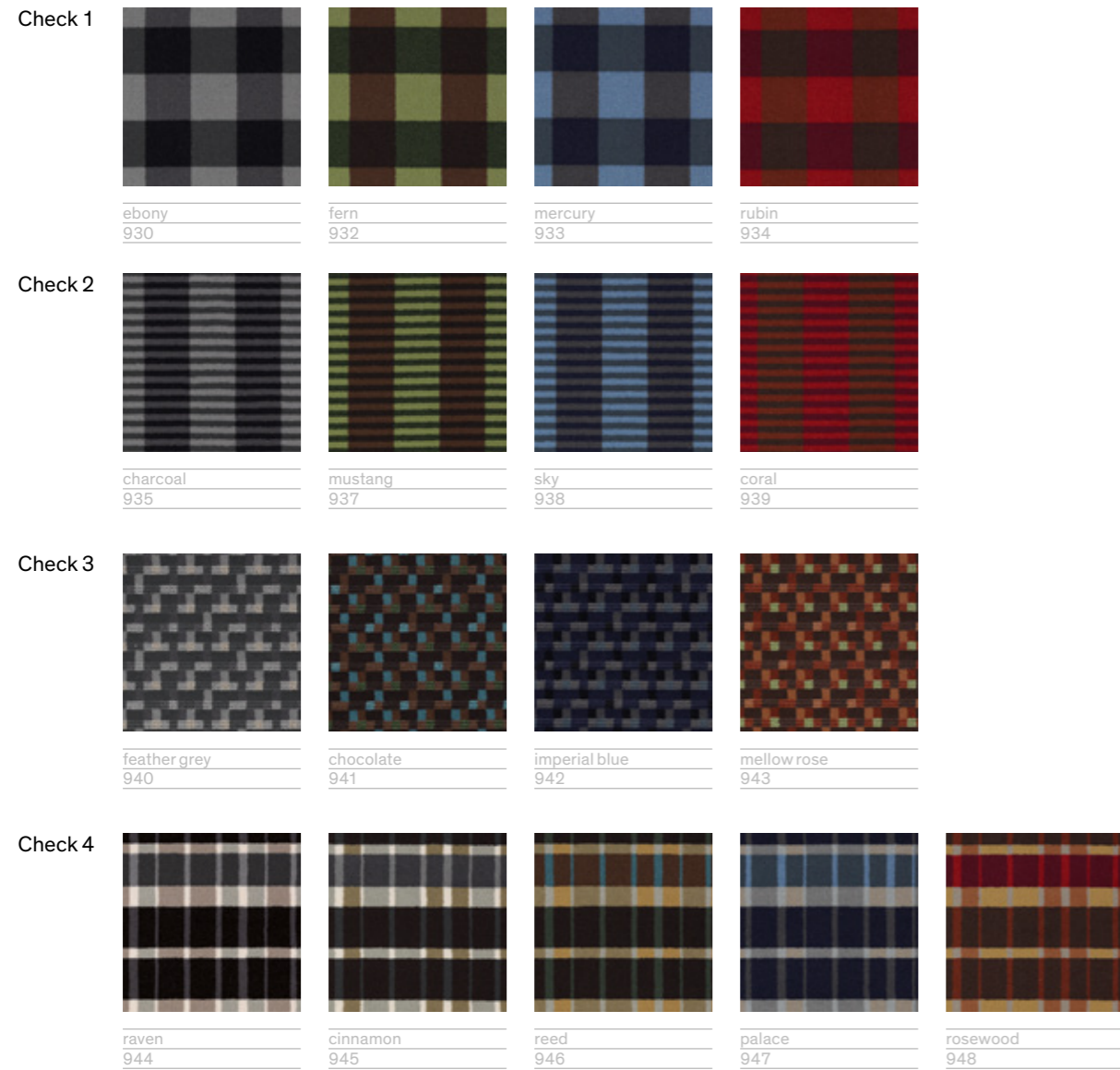
Als Ergänzung stehen farblich abgestimmte Uni-Colorits der Qualität C4S Uni zur Verfügung. Check 4 Stripes sind hochwertige, gewebte Teppichböden aus Markenpolyamid. Sie sind deshalb nicht nur optisch reizvoll, sondern eignen sich auch für extrem strapazierte Einsatzbereiche. Alternativ ist auch eine Ausführung in Wolle möglich.







# Tisca Check 4 Stripes Colorits



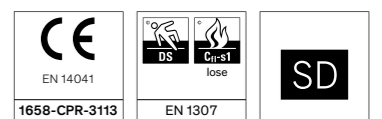
Technische Daten	D
Einsatzbereich	Arbeiten
Zusatzzeichnungen	Stuhlrollen ständige Nutzung, Treppen ständige Nutzung, Fussbodenheizung, antistatisch, schnittkantenfest
Beanspruchung	EN 1307: Geschäftsbereich stark (33)
Komfort	EN 1307: LC3
Herstellungsart	gewebt, mehrfarbig gemustert
Oberflächenstruktur	Velours/Schlinge-Schnittflor
Polmaterial	100% Polyamid endlos, permanent antistatisch
Färbung	pigmentgefärbt
Trägermaterial	synthetisch
Rückenausrüstung	Latex
Poleinsatzgewicht	ca. 850–1400 g/m <sup>2</sup>
Gesamtgewicht	ca. 1950–2400 g/m <sup>2</sup>
Polnoppenzahl	ca. 102 000 /m <sup>2</sup>
Poldicke	ca. 2,5–4,5 mm
Gesamtdicke	ca. 5,0–8,0 mm
Schadstoffprüfung	PRODIS GuT Nr. 21221
Brandverhalten	VKF 5.3 / EN 13501-1 Cfl-s1 (lose)
Trittschalldämmung	ca. 28 dB ΔL <sub>w</sub>
Wärmedurchlasswiderstand	ca. 0,10 m <sup>2</sup> · K/W
Elektrostatisches Verhalten	≤ 2,0 kV (ISO 6356)
Elektrischer Widerstand	≤ 10 <sup>9</sup> Ohm (ISO 10965) bei ableitfähiger Verlegung
Breite	ca. 200 cm
Rollenlänge	ca. 30 lfm
Mindestmenge	200 m <sup>2</sup> (40–200 m <sup>2</sup> mit Zuschlag)
Lieferform	Roller
Verlegung	vollflächig kleben / Teppiche für Räume unter 20 m <sup>2</sup> können mit Klebeband verlegt werden
Klebstoffe	Tisca empfiehlt das innovative, umweltfreundliche UZIN-Sortiment
Besonderes	hohe Lichtechtheit und Reinigungsmittelresistenz
Shading	Shading-Reklamationen können vom Hersteller nicht anerkannt werden

Technical data	E
application	contract areas
additional applications	chairs with castors continuous use, stairs continuous use, floor-heating, antistatic, non-fray
use	EN 1307: commercial heavy (33)
comfort	EN 1307: LC3
construction	woven, multicoloured designs
texture	cut pile/cut-loop pile
pile material	100% polyamide continuous filament, permanent antistatic
method of dyeing	solution dyed
primary backing	synthetic
secondary backing	latex
total pile weight	approx. 850–1400 g/m <sup>2</sup> (25–41 oz/sq yd)
total weight	approx. 1950–2400 g/m <sup>2</sup> (57–71 oz/sq yd)
number of tufts	approx. 102 000 /m <sup>2</sup> (85 000 /sq yd)
pile thickness	approx. 2,5–4,5 mm (1/10–3/16")
total thickness	approx. 5,0–8,0 mm (2/10–5/16")
contaminant test	PRODIS GuT no. 21221
flammability	VKF 5.3 / EN 13501-1 Cfl-s1 (unglued)
impact sound insulation	approx. 28 dB ΔL <sub>w</sub>
thermal insulation	approx. 0,10 m <sup>2</sup> · K/W
static electricity	≤ 2,0 kV (ISO 6356)
earth discharge resistance	≤ 10 <sup>9</sup> Ohm (ISO 10965) with conductive installation
width	approx. 200 cm (6'7")
length of roll	approx. 30 m (98')
minimum quantity	200 m <sup>2</sup> (40–200 m <sup>2</sup> with surcharge)
availability	rolls
installation method	glue down / areas smaller than 20 m <sup>2</sup> (24 sq yd) can be installed with double face tape
adhesives	Tisca recommends the innovative and environmentally friendly UZIN product range
special features	fast to light and cleaning agents
shading	the carpet manufacturer cannot be held responsible if a carpet exhibits shading

Données techniques	F
domaines d'utilisation	usage professionnel
autres qualifications	roulettes de chaise emploi normal, escaliers emploi normal, chauffage au sol, antistatique, antiécaillant
classe d'utilisation	EN 1307: professionnel élevé (33)
classe de confort	EN 1307: LC3
fabrication	tissé, dessins multicolores
structure de la surface	velours/bouclé-velours
matière du poil	100% polyamide continu, antistatique permanent
teinture	couleurs pigmentaires
support	synthétique
dos	latex
poids du poil total	env. 850–1400 g/m <sup>2</sup>
poids total	env. 1950–2400 g/m <sup>2</sup>
nombre de points	env. 102 000 /m <sup>2</sup>
épaisseur du poil	env. 2,5–4,5 mm
épaisseur totale	env. 5,0–8,0 mm
substances nocives	PRODIS GuT no. 21221
réaction au feu	VKF 5.3 / EN 13501-1 Cfl-s1 (pose libre)
absorption du bruit des pas	env. 28 dB ΔL <sub>w</sub>
résistance thermique	env. 0,10 m <sup>2</sup> · K/W
charge électrostatique	≤ 2,0 kV (ISO 6356)
résistance électrique à la mise à terre	≤ 10 <sup>9</sup> Ohm (ISO 10965) avec pose conductible
largeur	env. 200 cm
longueur des rouleaux	env. 30 m
quantité minimum	200 m <sup>2</sup> (40–200 m <sup>2</sup> avec supplément de prix)
mode de livraison	rouleaux
pose	coller en plein / pièces de moins de 20 m <sup>2</sup> peuvent être posées avec bandes adhésives
encollage	Tisca vous conseille l'utilisation des colles innovantes et écologiques de l'assortiment UZIN
particuliers	haute résistance à la lumière et au produits de nettoyage
verse du poil (shading)	les réclamations portant sur la verse du poil ne peuvent pas être prises en considération par le fabricant

Dati tecnici	I
zona di applicazione	uffici
altri utilizzi	sedie a rotelle uso commerciale, scale uso commerciale, pavimenti a pannelli radianti, antistatico, latenuo dei punti
classificazione d'utilizzo	EN 1307: commerciale forte (33)
classificazione di comfort	EN 1307: LC3
fabbricazione	tessuto a disegno con più colori
struttura della superficie	velluto/bouclé e velluto
composizione felpa	100% poliammide filo continuo, antistatico permanente
tintura	colori pigmentari
supporto di tessitura	sintetico
rovescio	latex
peso felpa totale	ca. 850–1400 g/m <sup>2</sup>
peso totale	ca. 1950–2400 g/m <sup>2</sup>
numero punti	ca. 102 000 /m <sup>2</sup>
spessore felpa	ca. 2,5–4,5 mm
spessore totale	ca. 5,0–8,0 mm
sostanze nocive	PRODIS GuT no. 21221
classe reazione al fuoco	VKF 5.3 / EN 13501-1 Cfl-s1 (posa senza colla)
isolamento ai rumori d'impatto	ca. 28 dB ΔL <sub>w</sub>
isolamento termico	ca. 0,10 m <sup>2</sup> · K/W
carica elettrostatica	≤ 2,0 kV (ISO 6356)
resistenza di scarico a terra	≤ 10 <sup>9</sup> Ohm (ISO 10965) con posa conduttiva
larghezza	ca. 200 cm
lunghezza dei rotoli	ca. 30 m
quantità minima	200 m <sup>2</sup> (40–200 m <sup>2</sup> con supplemento prezzi)
disponibile	rotoli
posa	incollare totale / per locali inferiore a 20 m <sup>2</sup> la posa con nastro biadesivo è possibile
colla	Tisca consiglia i collanti UZIN, innovativi e rispettosi dell'ambiente
caratteristiche	alta resistenza alla luce e ai detergenti
shading	questo fenomeno non costituisce difetto di fabbricazione e pertanto non può dare adito alcun reclamo

Erstellt: 29.11.2019 | Änderungen im Sinne des technischen Fortschritts vorbehalten.  
ISO 9001 zertifiziert | EN AS 9100 zertifiziert



TISCA