

tisca textiles

living  
commercial  
mobility  
sports



tisca

Appenzeller Rasen



Naturecht oder in Ihrer Lieblingsfarbe,  
voller Widerstandskraft, leicht zu  
pflegen und angenehm zu berühren.

Grosse Fensterfronten, weite Dachterrassen, fliessende Grenzen zwischen innen und aussen. Bodenbeläge mit neuen funktionalen Fähigkeiten schaffen Übergänge, setzen Akzente, führen Besucherströme und schenken ein neues Wohlgefühl – und sie sind leicht zu pflegen, widerstehen Sonne, Wind und Wetter, verlieren auch nach Jahren nichts von ihrer Anziehungskraft.



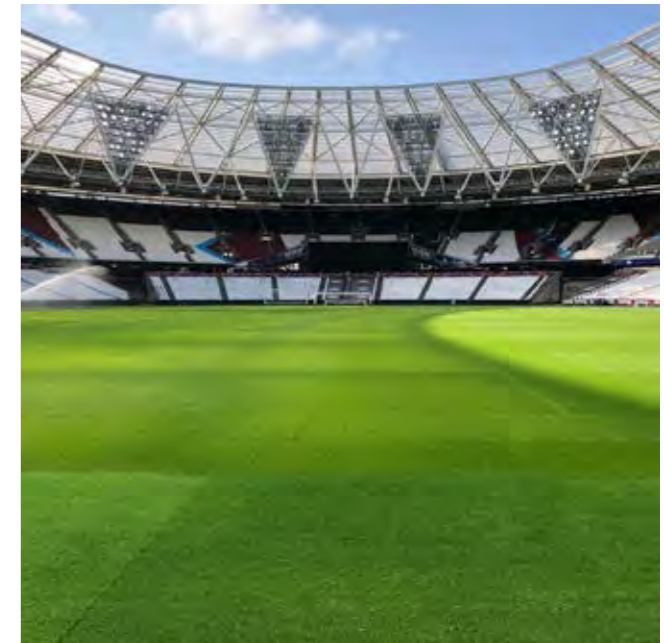
2005 wurde in Bühler das erste Tisca Fussballfeld verlegt. Heute ist unser Kunstrasen der Rasen, auf dem überall auf der Welt Fussballerinnen und Fussballer spielen und trainieren.

Sogar in Stadien wie Tottenham Hotspurs, London Olympic oder bei Arsenal London umrahmen unsere Bodenbeläge nahtlos den heiligen Naturrasen, den nur Spieler betreten dürfen.

Sie passen perfekt zum Naturrasen und bleiben, trotz der schweren Pflegegeräte, den Materialien für den Bühnenaufbau und dem regen Verkehr, schön wie am ersten Tag.



Tottenham Hotspur Stadium, England



London Olympic Stadium, England

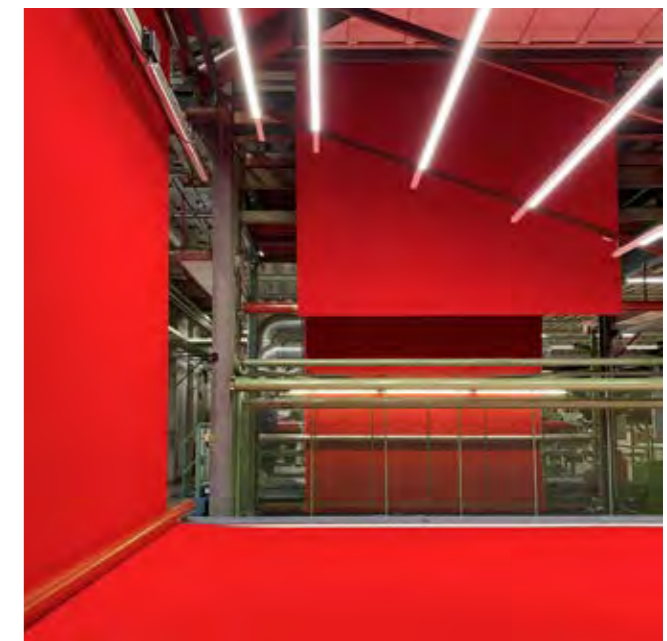
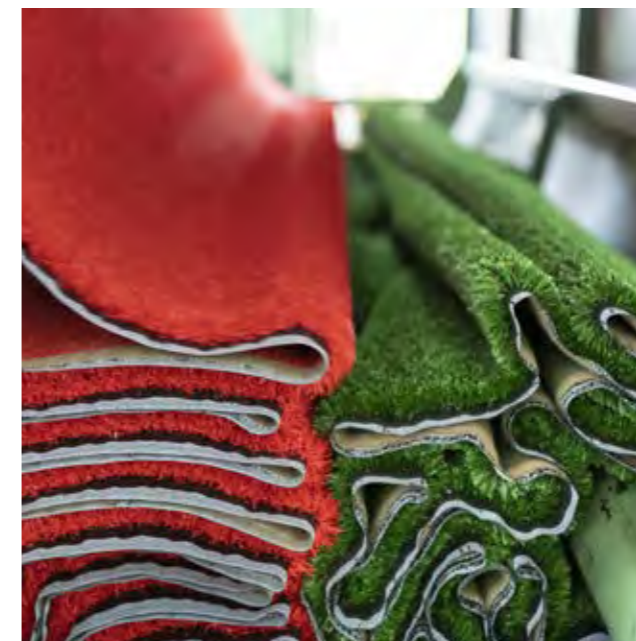
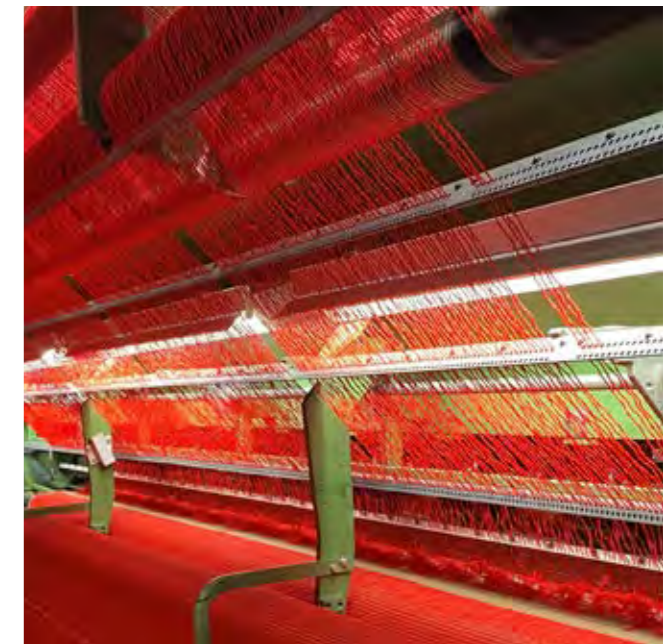


Arsenal London Stadium, England

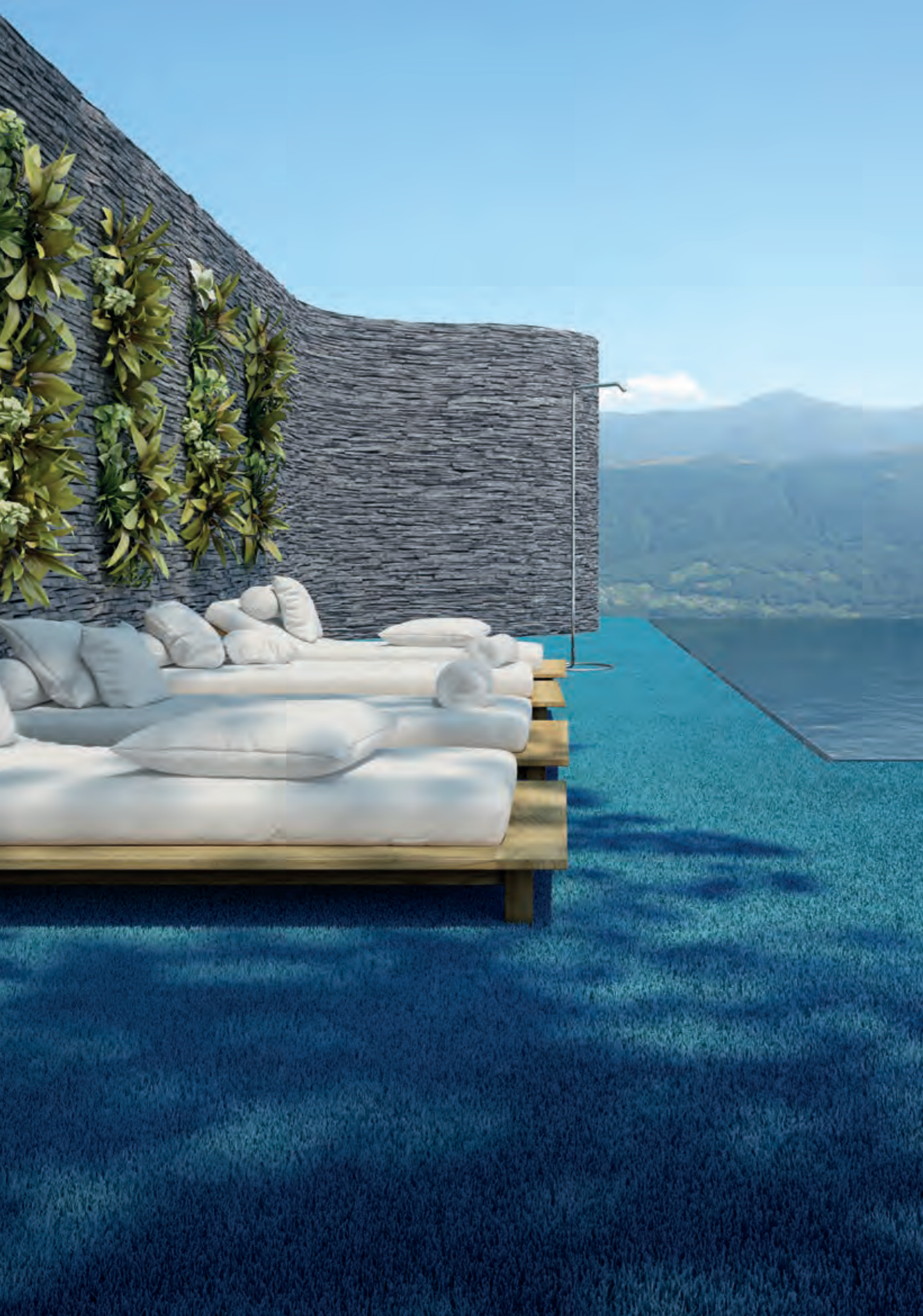


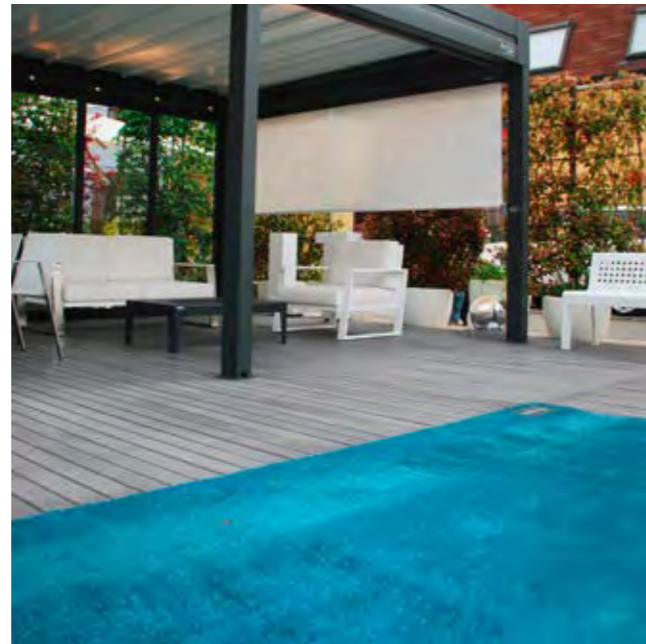
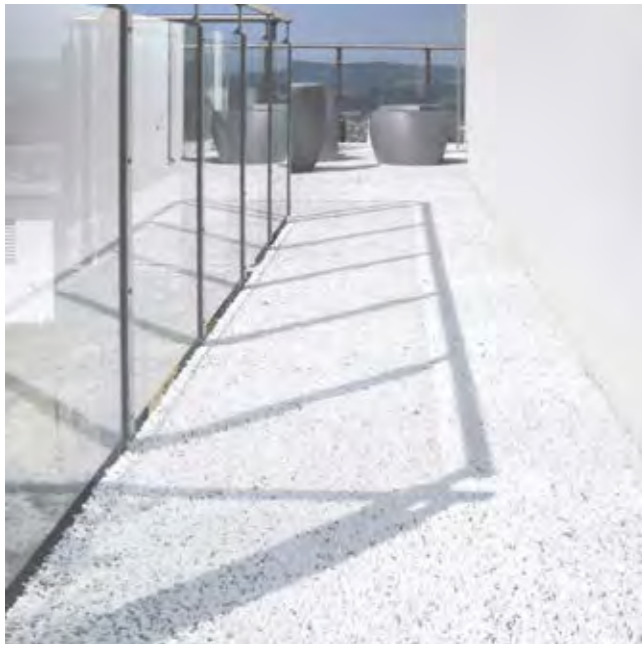
Seit seiner Einführung wurde unser Appenzeller Rasen weiterentwickelt, die Produktpalette an unterschiedlichste Anforderungen angepasst.

So bewährt sich Tisca auf Tennis- und Golfplätzen, in Messen und an Events, in Grünanlagen, auf Dachterrassen, in Hotelanlagen, Schwimmbädern und Spielplätzen, überall dort eben, wo Schönheit und Gestaltungsmöglichkeiten ebenso wichtig sind wie spezielle Funktionalitäten, Dauerhaftigkeit und Pflegeleichtigkeit.



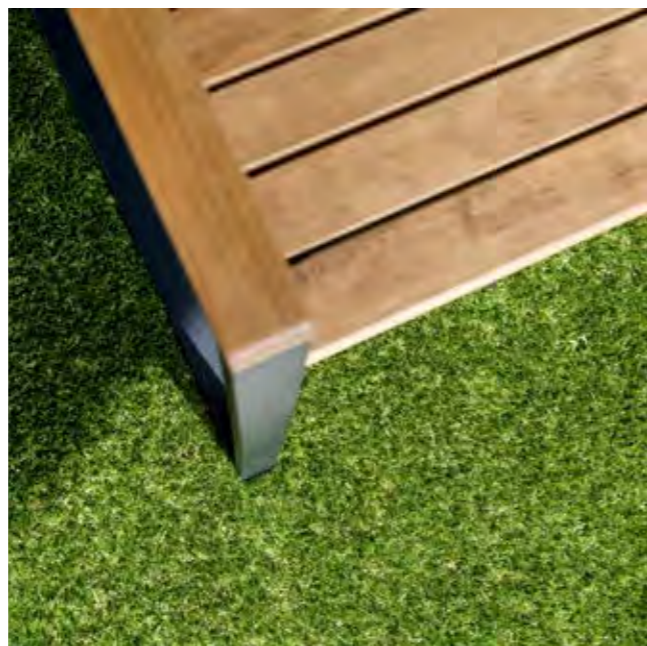
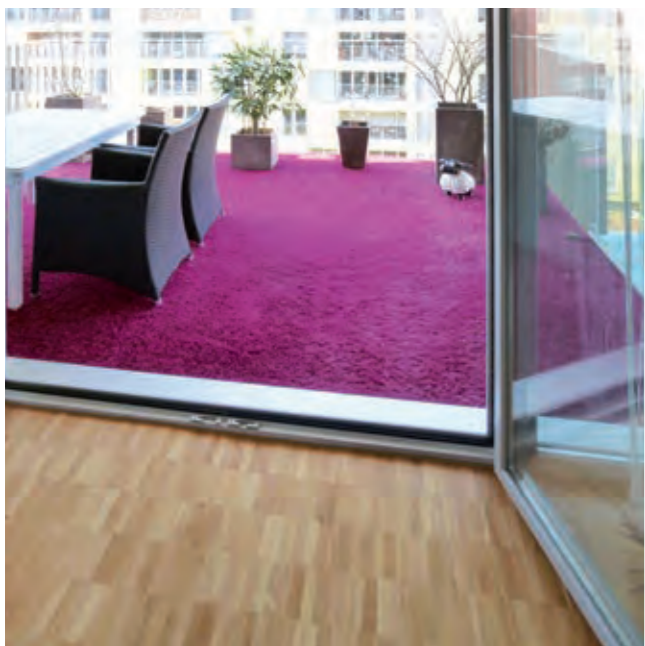
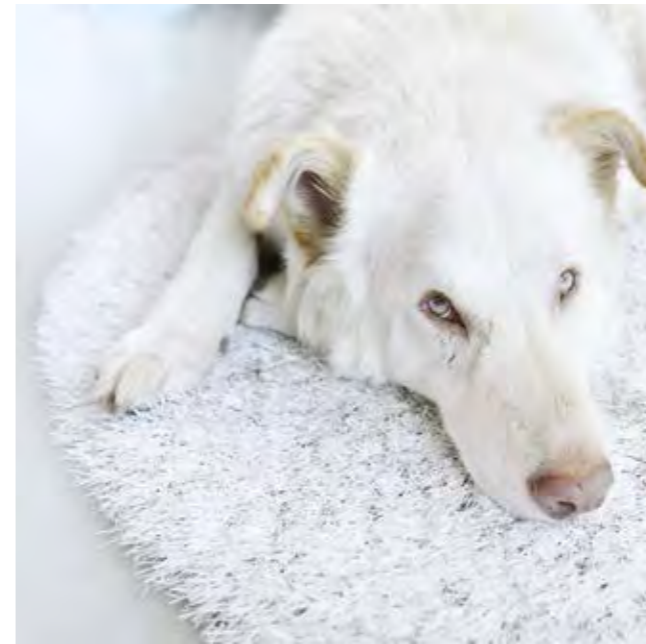
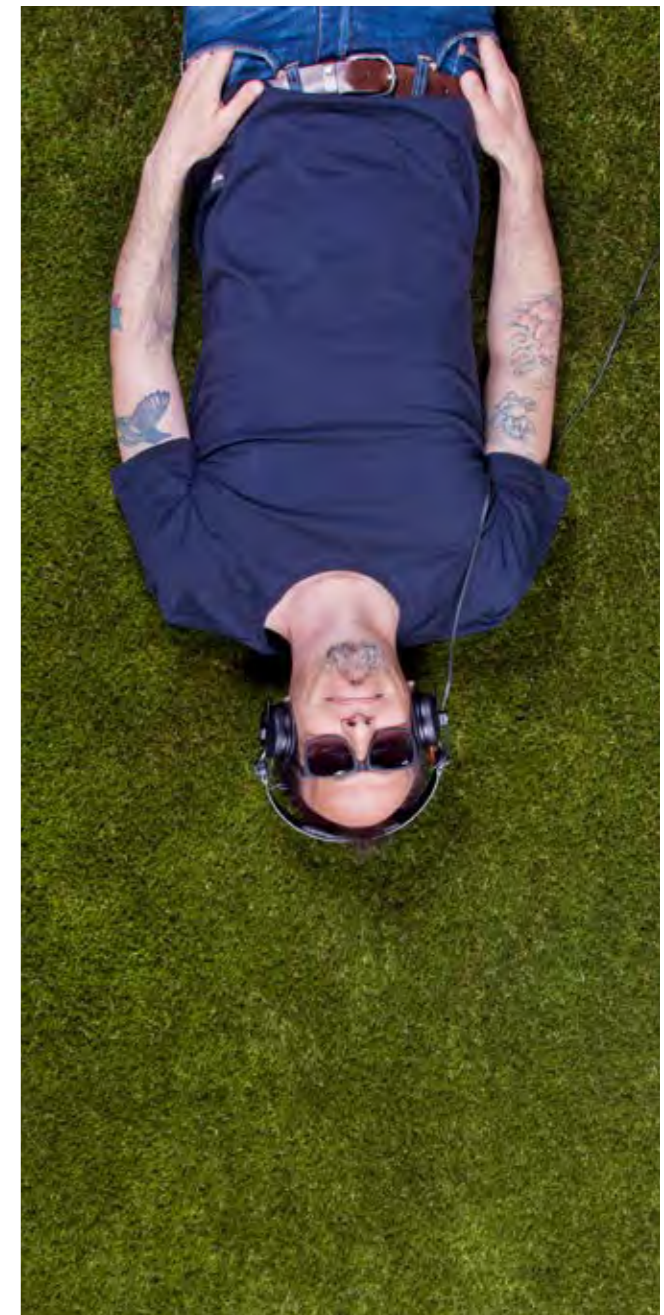
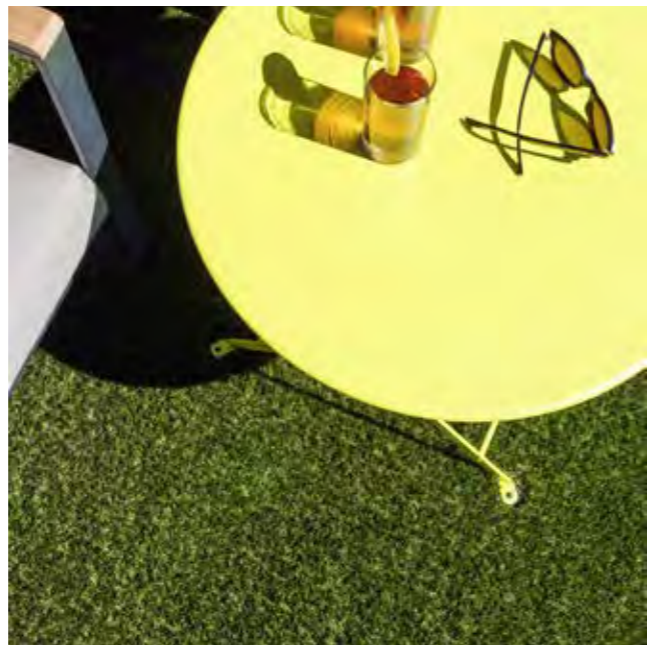
Garten & Terrassen mit Tisca  
Appenzeller Rasen – naturecht  
oder in Ihrer Lieblingsfarbe.





Der kleine Balkon wirkt viel grösser und geräumiger, der abgeteilte Sitzplatz bekommt Struktur, wechselnde Farben setzen Akzente. Rund oder eckig, schmal oder breit – den Gestaltungsmöglichkeiten sind keine Grenzen gesetzt.

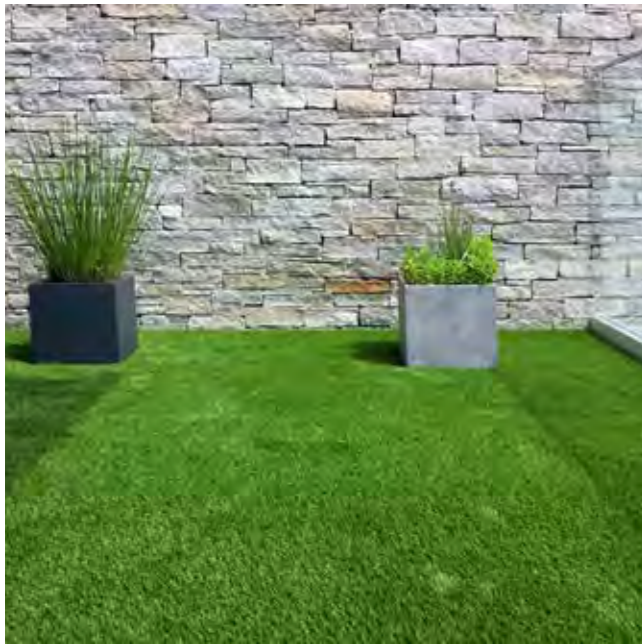






Fliessende Grenzen zwischen  
innen und aussen.

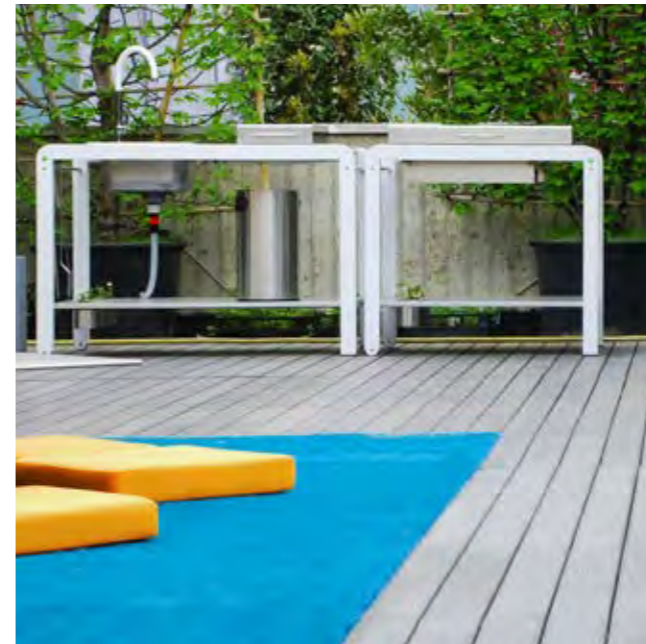
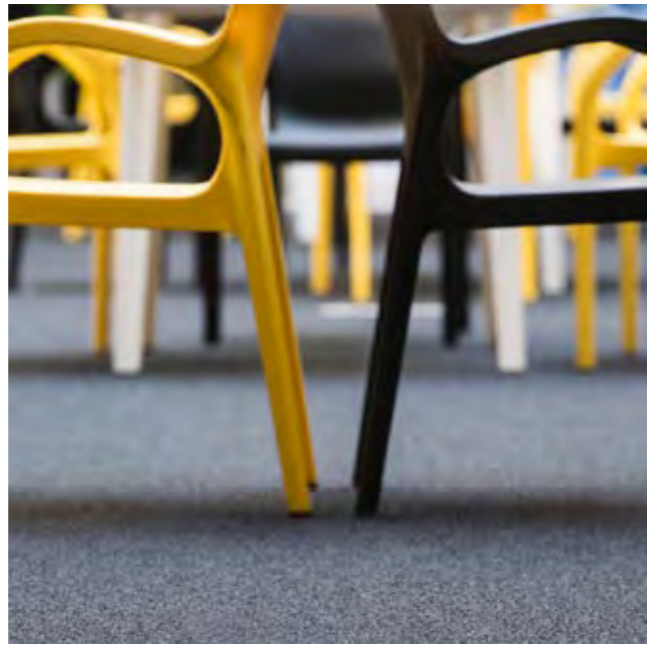




Weite Flächen schaffen Raum zum Atmen, die starken Farben zeugen von Lebensfreude und Zuversicht, und der leicht federnde Tritt macht es angenehm, auf diesem Rasen zu gehen – auch, und vor allem, mit nackten Füßen.

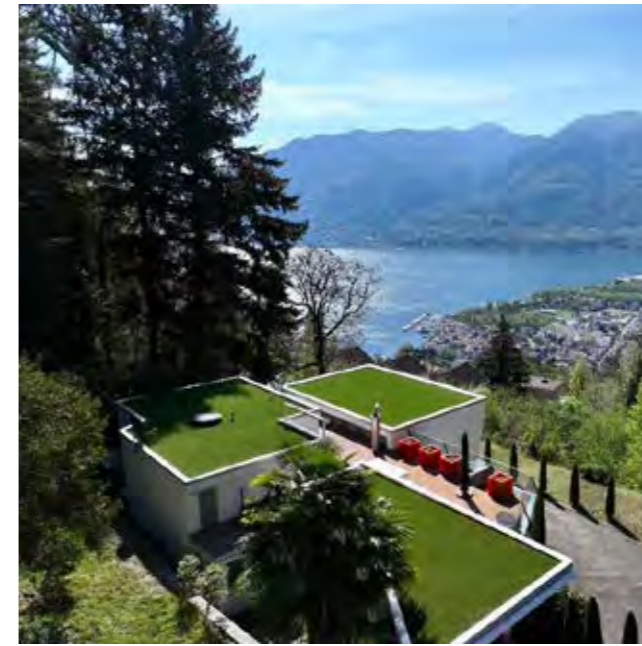
An kühlen Tagen hält der Rasen die Füße warm, und wenn es heiss ist und der Teppich kurz mit Wasser benetzt worden ist, sorgen Tausende von feinen Tropfen mit ihrer Verdunstung für Kühlung.







Immer häufiger werden auch Flachdächer mit einem Appenzeller Rasen bedeckt. Ein frisches, saftiges Grün, kubische Gebäude, die sich auf natürliche Weise mit dem Landschaftsbild verbinden.

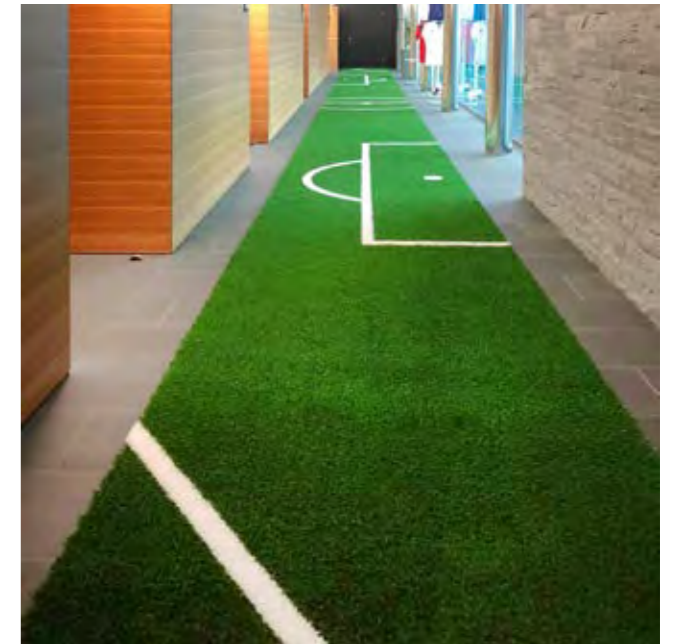
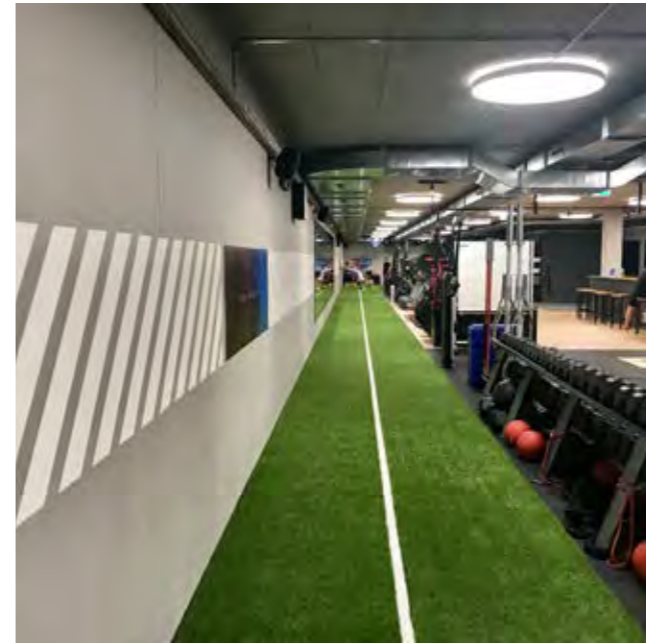
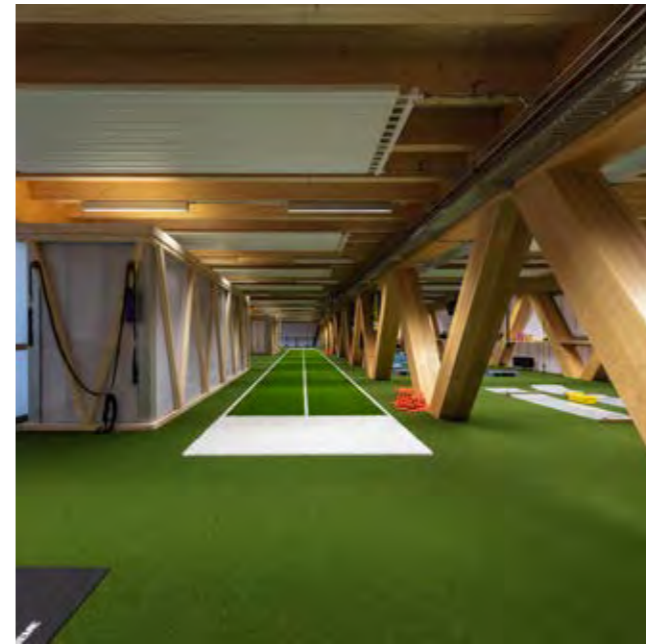
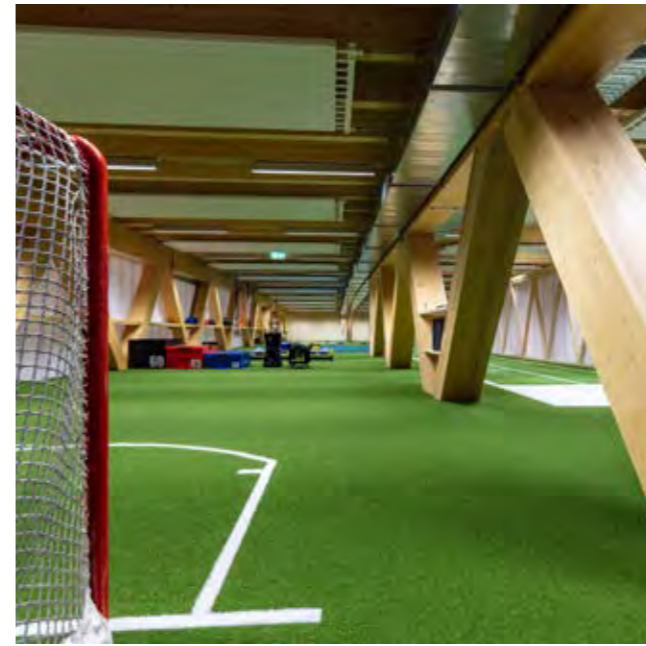
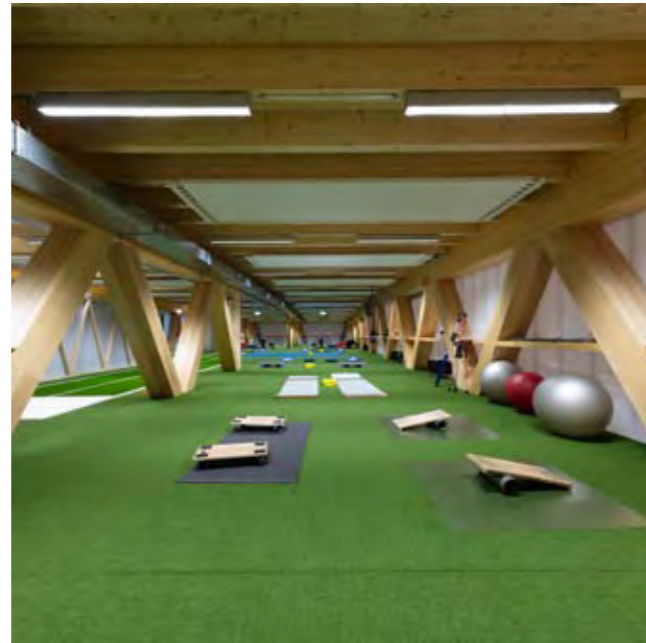


Nicht zuletzt durch ihre enorme Widerstandskraft und die problemlose Reinigung wird der Rasen immer häufiger eingesetzt in Innenräumen, bei Messen oder Events, wenn es darum geht, Wege abzustecken oder Zonen zu schaffen.

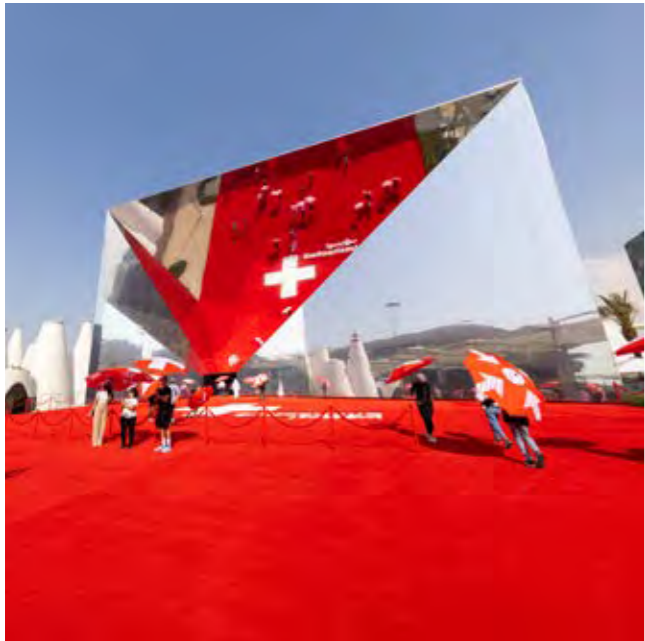




Golf, Volleyball, Tennis oder ganz einfach ein gepflegter Fitnessraum – jedem seinen eigenen Sportplatz.



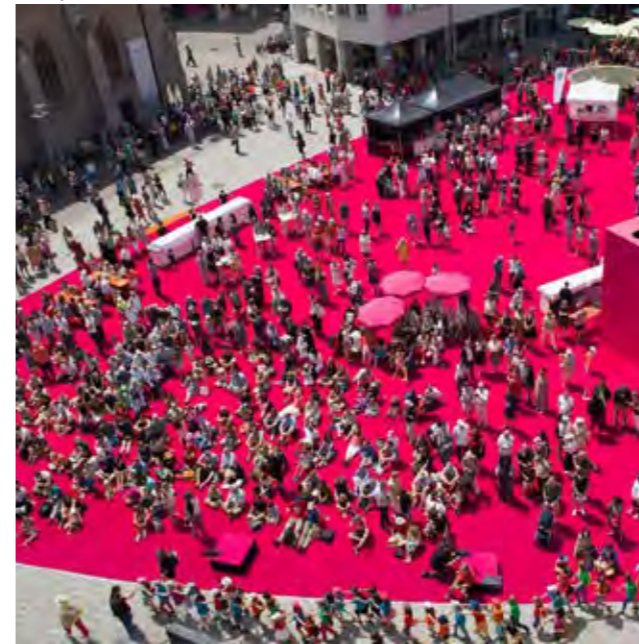




Swiss Pavillon Expo Dubai



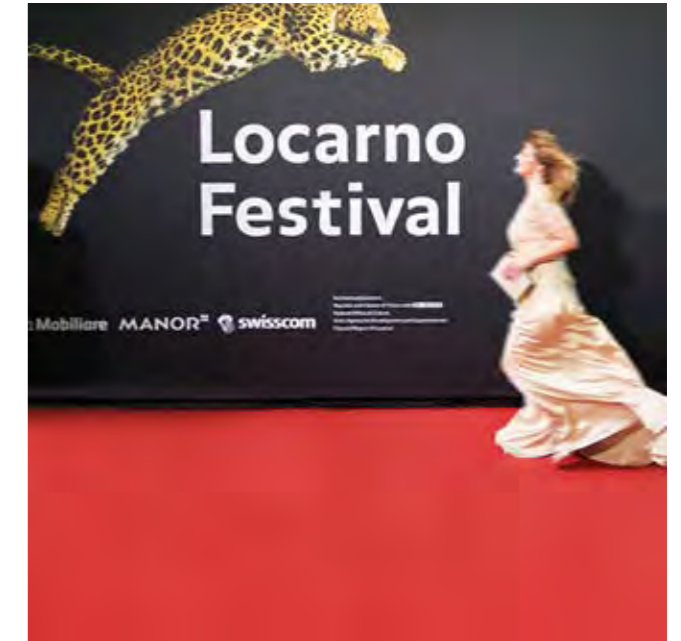
Festspiele Zürich



Leuchttürme, Anziehungspunkte, ein Laufsteg oder der berühmte rote Teppich – ein Appenzeller Rasen leuchtet auch bei höchster Beanspruchung am Ende der Veranstaltung schön und neu wie am ersten Tag.



Swiss Textiles Show

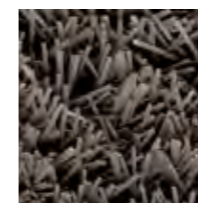
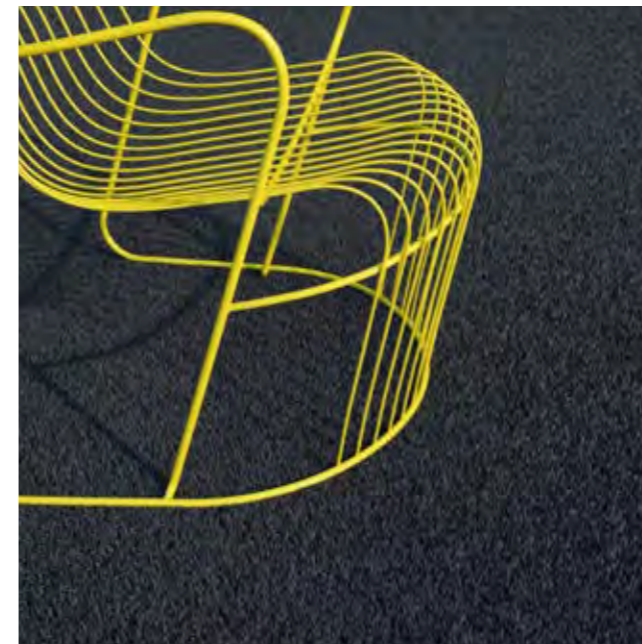


Locarno Film Festival

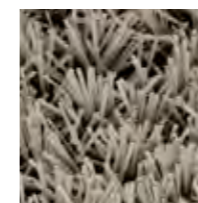
# Tiara Giardino Color.

Das Spiel der Farben.

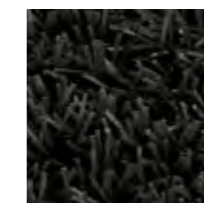
Muss ein Rasen wirklich grün sein?  
Im Appenzell gibt es Rasen in allen Farben: türkis, fuchsiarot oder tiefrot wie ein Barolo, in vornehmem grau oder granit.  
Vor allem auf Terrassen und Balkonen, in Büros oder in Gebäuden, wo Besucherführung wichtig ist oder auch mal ein roter Teppich ausgelegt werden soll, eröffnen sich ungeahnte Kombinationsmöglichkeiten.



grigio  
14



cenere  
11



granito  
17



laguna  
24



selva  
34



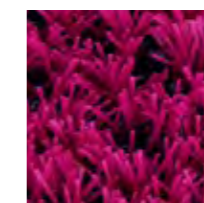
gioiello  
40



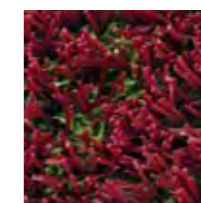
marrone  
45



peperoncino  
61



fucsia  
63



barolo  
64



bruna  
81



talpa  
12

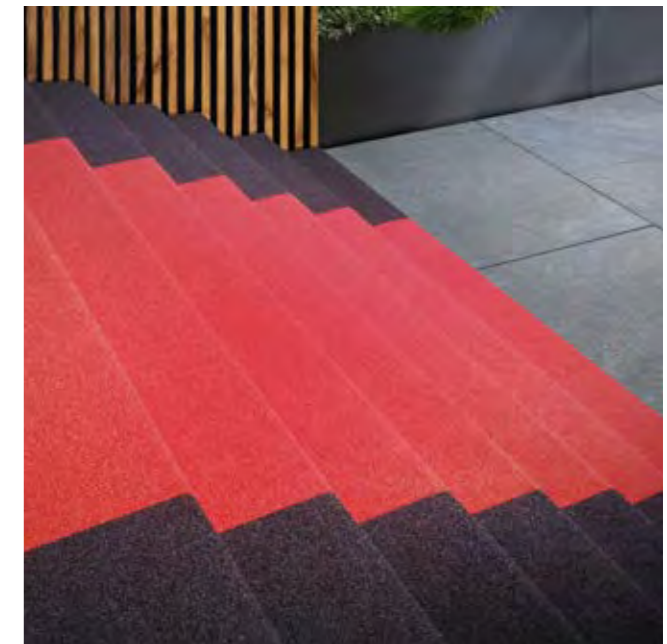
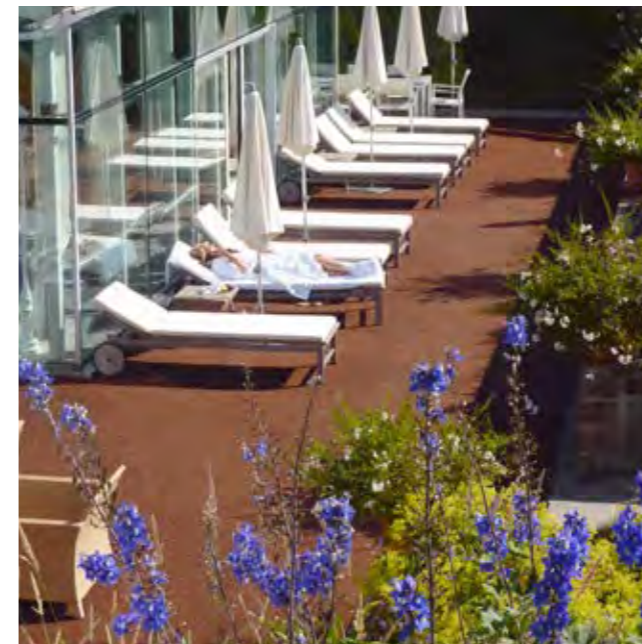
# Tiara Entrada.

Die Visitenkarte für den Eingang. Und mehr.

Rund um den Eingang eines Gebäudes, dort wo Türen sich öffnen und innen und aussen sich trennen, wird das Bild über ein Haus und seine Bewohner geprägt. «Der erste Eindruck zählt», sagt man, «und der letzte auch, wenn man wieder geht».

Entrada gibt Ihrem Eingangsbereich ein Gesicht, erträgt härteste Beanspruchungen, sorgt durch seine Oberflächenstruktur für Griffigkeit, auch bei Nässe, und befreit Schuhsohlen von Schmutz und Feuchtigkeit.

Für den Eingangsbereich entwickelt, wird Entrada dank seiner hervorragenden Eigenschaften immer mehr auch eingesetzt für Swimmingpool-Umrandungen, in Ruheräumen, auf Schiffen, Balkons und Terrassen.



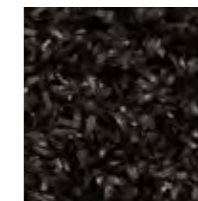
cenere  
11



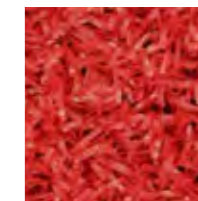
carbone  
18



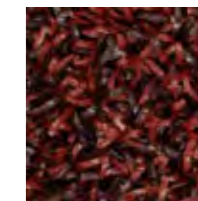
cocco  
45



castagno  
48



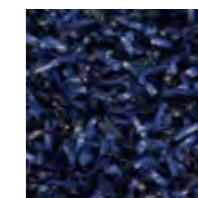
rosso  
61



mora  
64



grün  
31

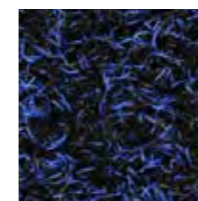
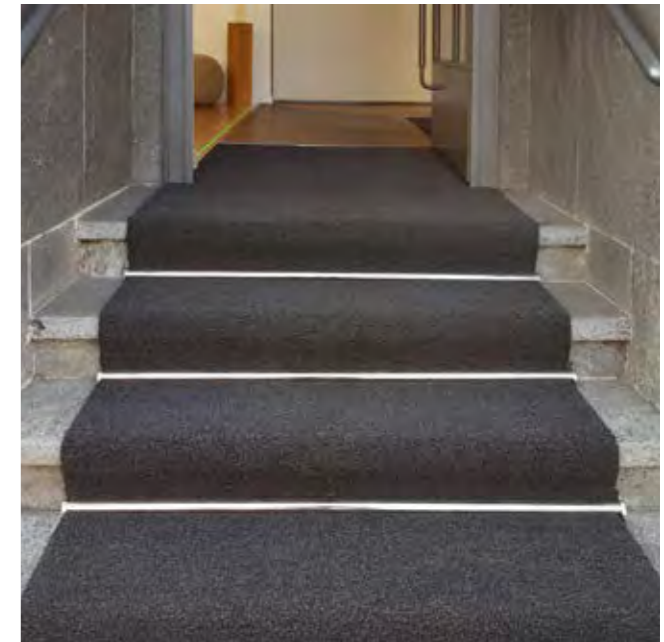
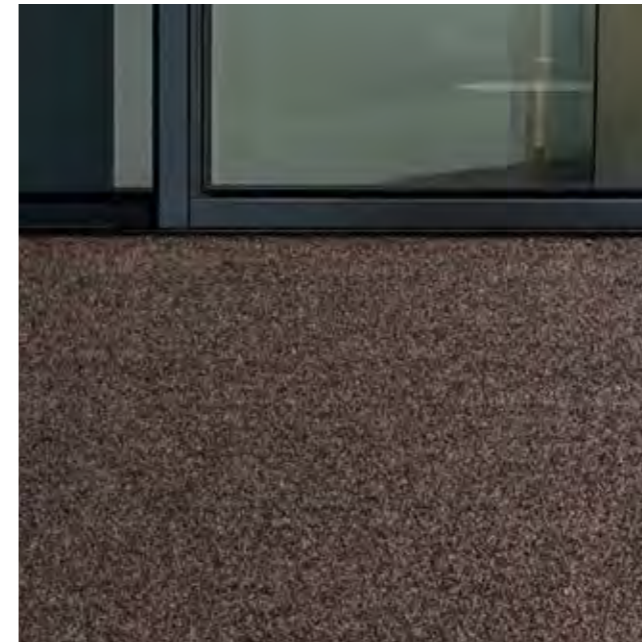


blu  
23

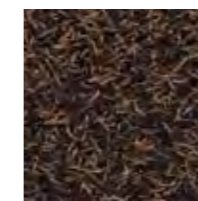
# Tiara Brush.

Schön wie Kokos, aber äusserst widerstandsfähig.

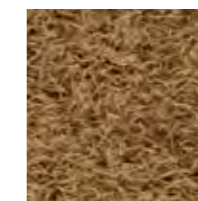
Höchste Beanspruchbarkeit und Funktionalität sind zentrale Voraussetzungen für leistungsfähige Bodenbeläge im Eingangsbereich. Wichtig ist, die Schuhsohlen der Passanten von Schmutz und Feuchtigkeit zu befreien und damit die Bodenbeläge im Inneren eines Gebäudes zu schonen, sowie der Sicherheit zu dienen.



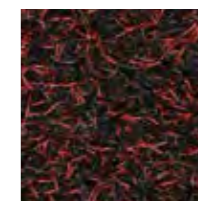
blau  
25



marron  
45



kokos  
42



rot  
61

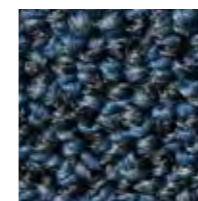
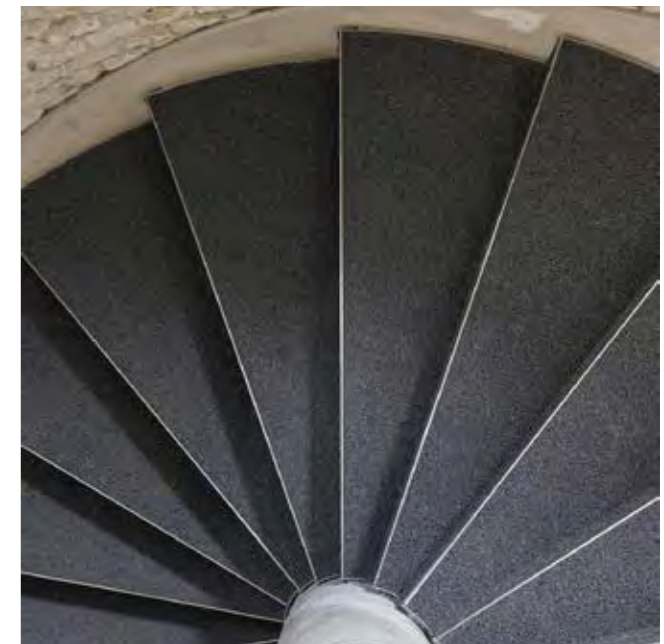
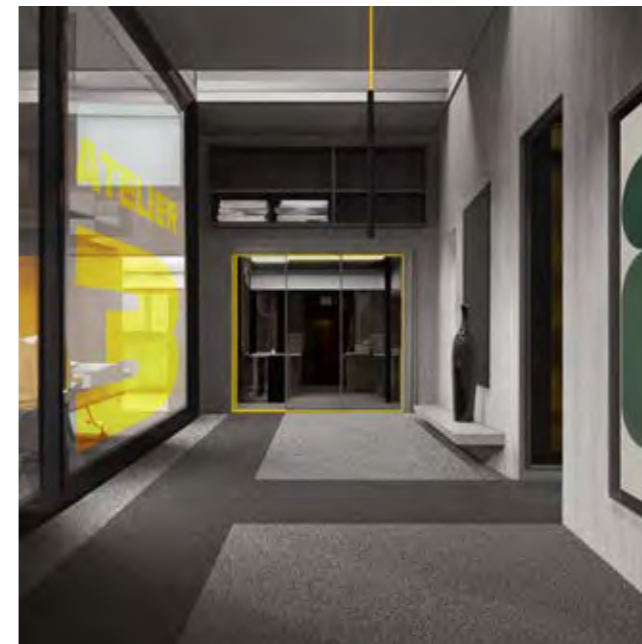


basalt  
16

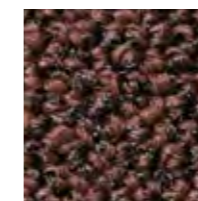
# Tiara Zerbino.

Ein bärenstarker Allzweckbelag.

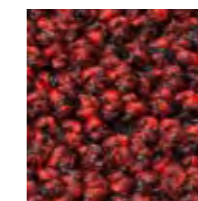
Tiara Zerbino ist ein bärenstarker Allzweckbelag. Er findet seine Anwendung in Eingangsbereichen, als Sauberlaufzone im Innen- und gedeckten Aussenbereich, in extrem beanspruchten Objekt-Zonen, in Büros, im Ladenausbau, sowie in der Transportindustrie.



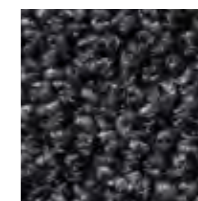
blau  
22



kaffee  
47



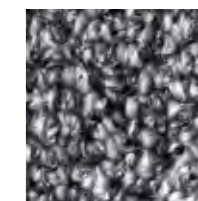
rot  
61



anthrazit  
16



grau  
14

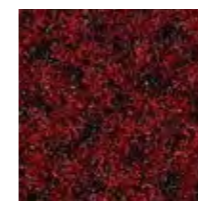


stein  
12

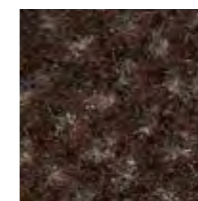
# Tiara Puro.

Eine Schmutzschleuse, die nicht so aussieht.

Dicht und kurzflorig, frische Farben, feuchtigkeitsaufnehmend und ungemein widerstandsfähig. Ein schöner Teppich, der innen und aussen verbindet, Zonen schafft und dafür sorgt, dass «Innen» sauber bleibt. Für Schulen, Bibliotheken und Kindergärten, für Bürogebäude, Ladengeschäfte und Privatwohnungen.



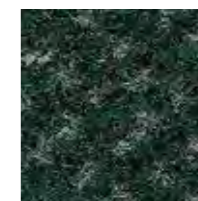
granat  
67



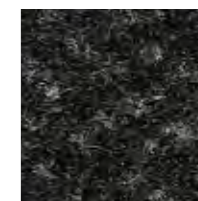
marron  
45



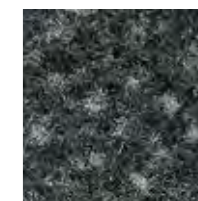
marine  
29



grün  
33



anthrazit  
16



schiefer  
15



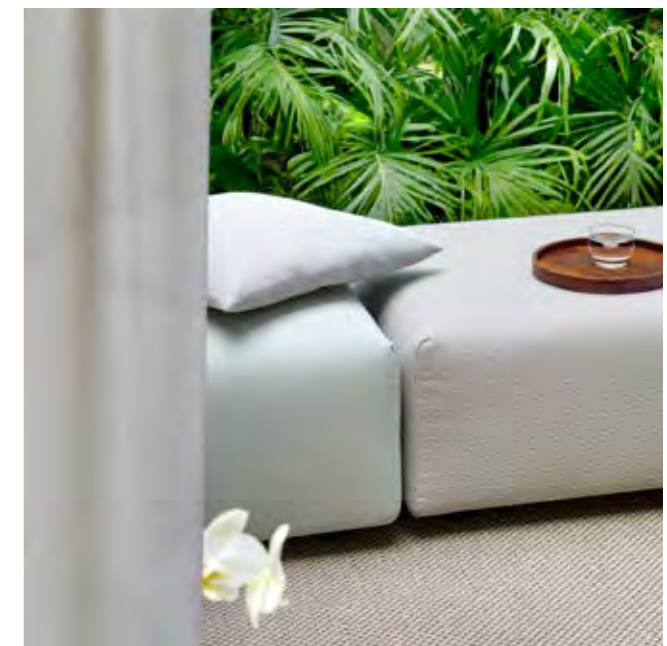
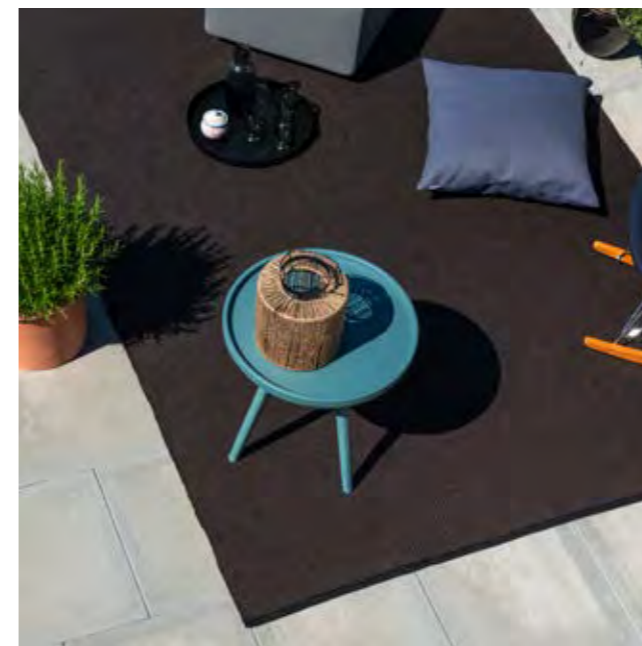
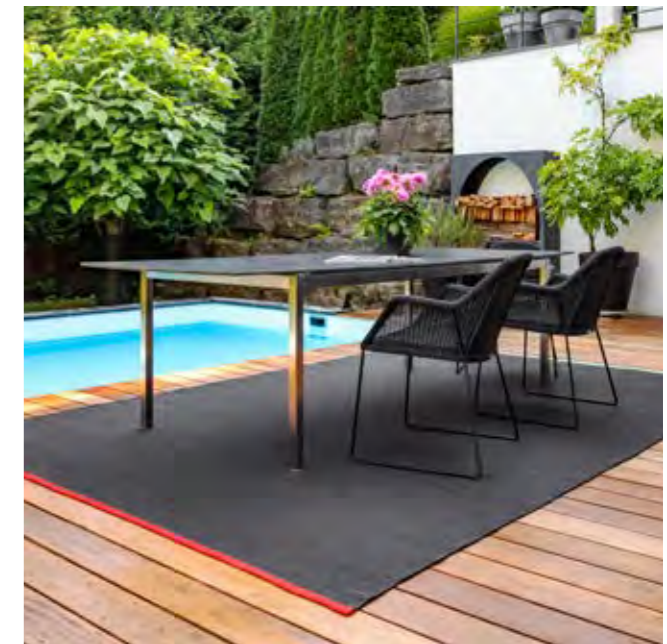
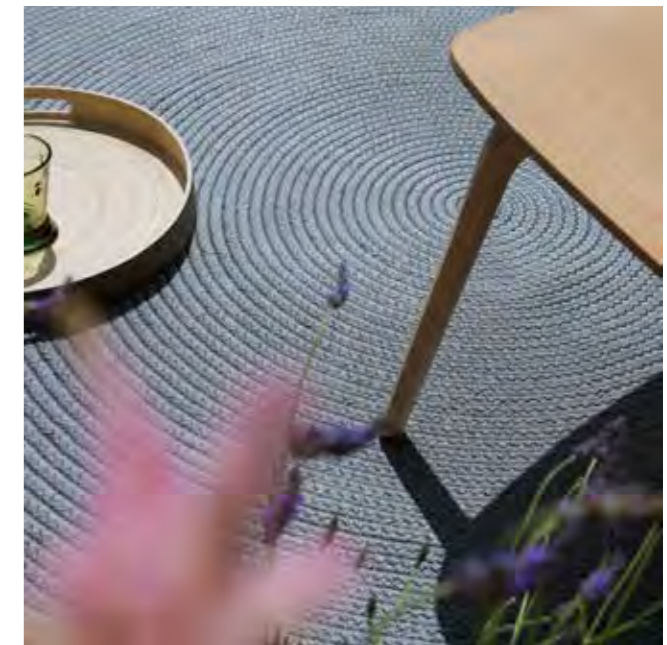
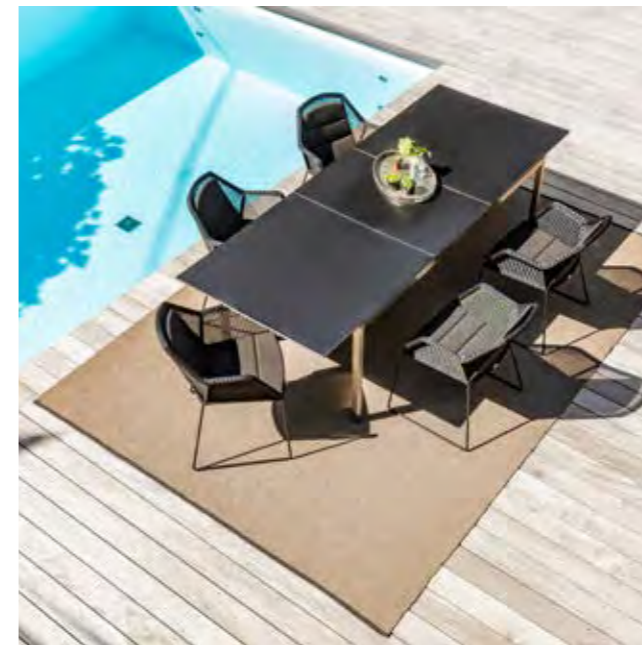
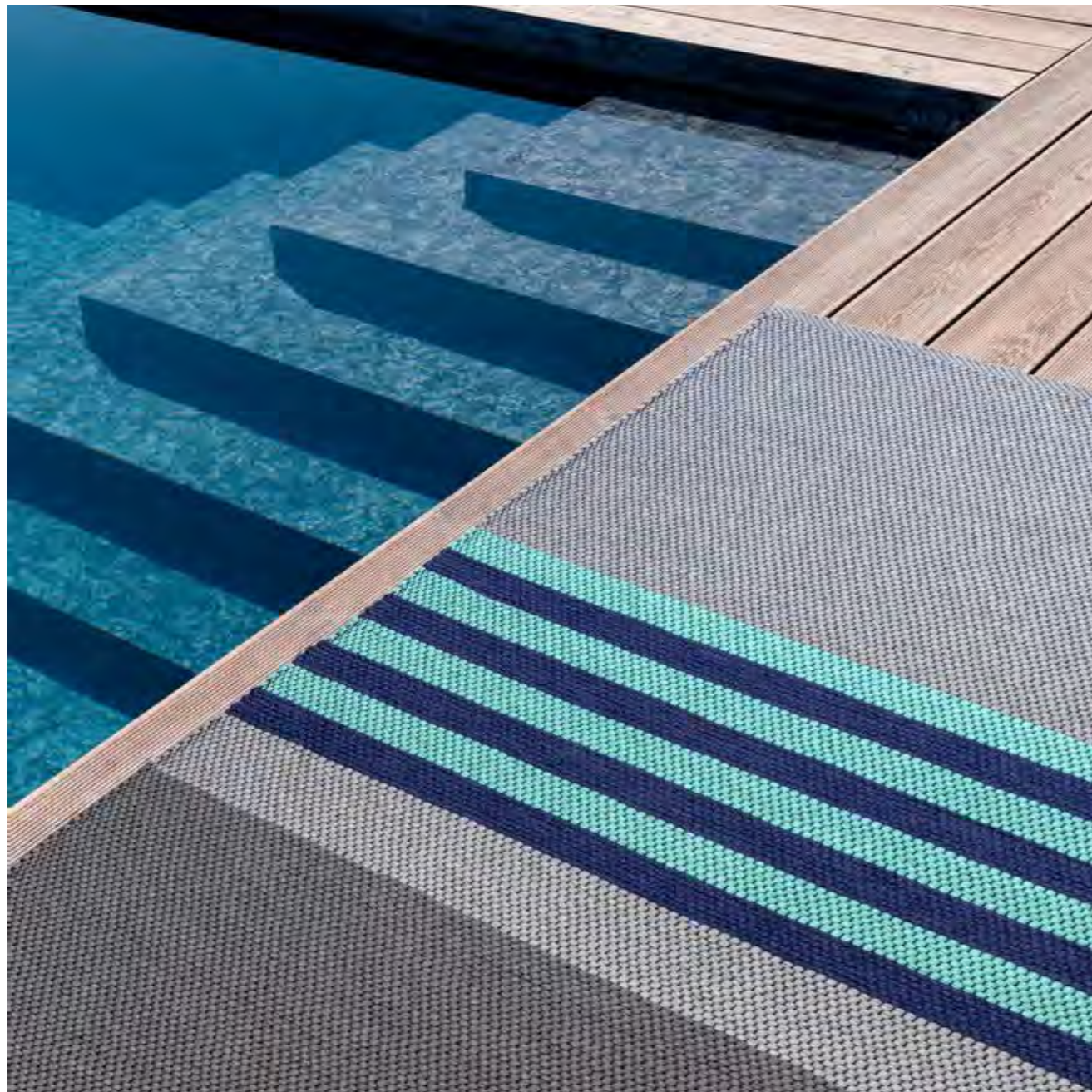
## Tisca Garden.

Draussen wohnen.

Tisca Garden ist eine Kollektion von Stoffen und Teppichen, die draussen eingesetzt werden können. Textilien, die Sonne, Regen und Schnee widerstehen, schnell trocknen und leicht zu reinigen – und trotzdem weich und angenehm zu berühren sind. Die Grenzen zwischen Innen- und Aussenräumen werden durchlässig, mit Tisca können sie nach einheitlichen Vorstellungen gestaltet werden.

# Tisca Garden.

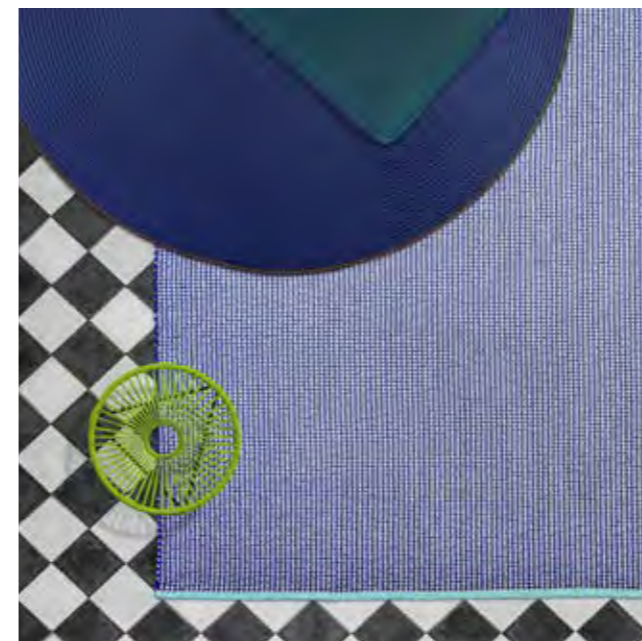
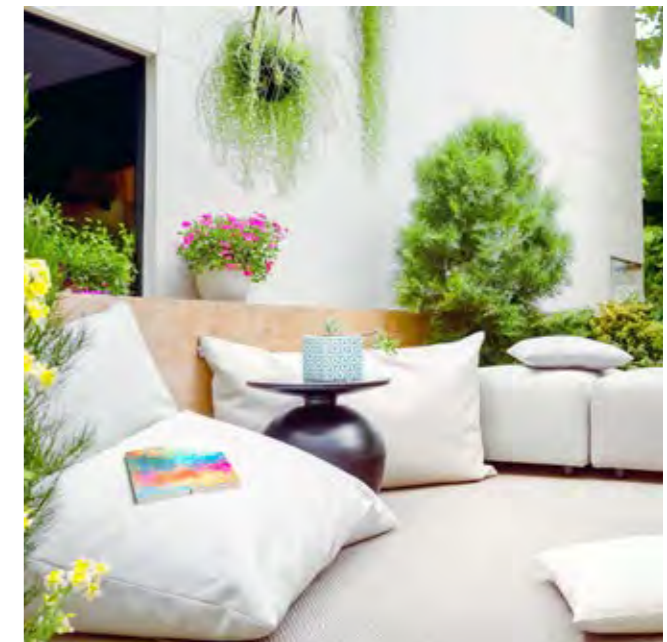
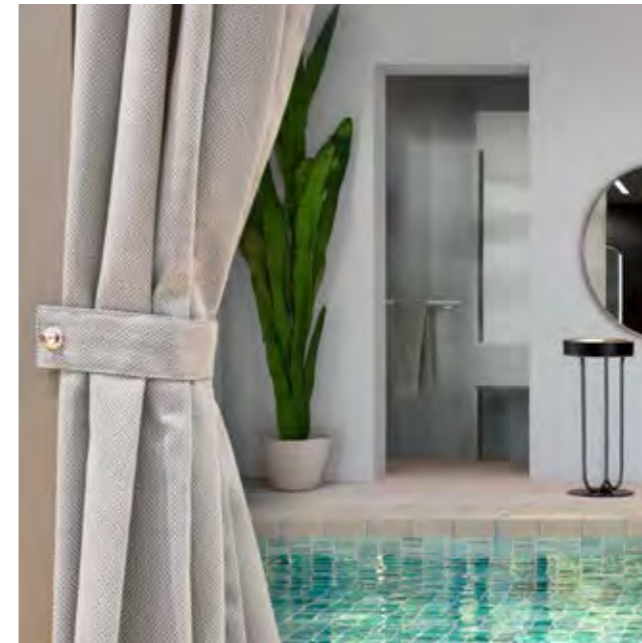
Draussen wohnen.





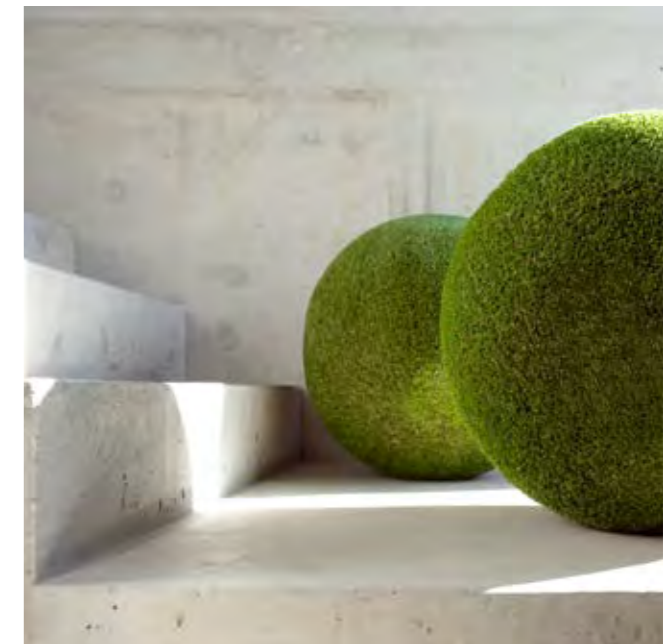
# Tisca Garden.

Draussen wohnen.



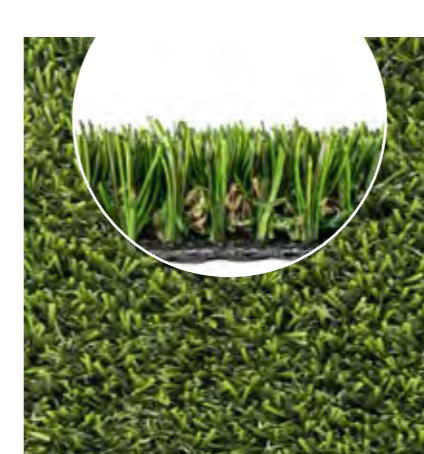
# Tisca Ball.

Kugelrund, 50cm Durchmesser, wetterfest, in kräftigem Grün wie der Rasen selbst. Zum Sitzen, um Akzente zu setzen oder ganz einfach, weil er fantastisch gut aussieht.



# Produktübersicht und Technische Daten.

Funktionalitäten kann man zwar beschreiben, fassbar und konkret aber wird erst, was gemessen werden kann.



## T-Turf All in One

Polhöhe	34 mm
Gesamtdicke	36 mm
Material	HCSS-Monofilamente (PA/PE) / PA-Monofilamente permanent antistatisch
Poleinsatz	4'020 g/m <sup>2</sup>
Gesamtgewicht	5'850 g/m <sup>2</sup>
Polrohddichte	0.110 g/cm <sup>3</sup>
Aufbau	3-schichtig (Triple T-Technologie) + T1 DeLuxe
Träger	Glasfiber / PES / PP-Gewebe, 360 g/m <sup>2</sup>
Rücken	Latex Glattstrich, wasserfest, perforiert
Wasserdurchlass	> 2'160 mm/h bzw. 40 Liter/min/m <sup>2</sup>
Noppenfestigkeit	> 40 N
Lichtechtheit	ja, 7/8 (blue scale)
UV-Schutz	ja
Besonderes	Integrierter Kraftabbau von 55% / Patent pending
Made in	Urnäsch (AR), Schweiz

## Tiara Fortezza

Polhöhe	34 mm
Gesamtdicke	36 mm
Material	HCSS-Monofilamente (PA/PE) / PA-Monofilamente permanent antistatisch
Poleinsatz	2'830 g/m <sup>2</sup>
Gesamtgewicht	4'600 g/m <sup>2</sup>
Polrohddichte	0.073 g/cm <sup>3</sup>
Aufbau	3-schichtig (Triple T-Technologie)
Träger	Glasfiber / PES / PP-Gewebe, 360 g/m <sup>2</sup>
Rücken	Latex Glattstrich, wasserfest, perforiert
Wasserdurchlass	> 2'160 mm/h bzw. 40 Liter/min/m <sup>2</sup>
Noppenfestigkeit	> 40 N
Lichtechtheit	ja, 7/8 (blue scale)
UV-Schutz	ja
Besonderes	HCSS Patent
Made in	Urnäsch (AR), Schweiz

## Tiara Campo

Polhöhe	30 mm
Gesamtdicke	32 mm
Material	PE-Monofilamente Double C + Diamond / PA-Monofilamente permanent antistatisch
Poleinsatz	2'610 g/m <sup>2</sup>
Gesamtgewicht	4'350 g/m <sup>2</sup>
Polrohddichte	0.083 g/cm <sup>3</sup>
Aufbau	3-schichtig (Triple T-Technologie)
Träger	Glasfiber / PES / PP-Gewebe, 360 g/m <sup>2</sup>
Rücken	Latex Glattstrich, wasserfest, perforiert
Wasserdurchlass	> 2'160 mm/h bzw. 40 Liter/min/m <sup>2</sup>
Noppenfestigkeit	> 40 N
Lichtechtheit	ja, 7/8 (blue scale)
UV-Schutz	ja
Made in	Urnäsch (AR), Schweiz

## T-Play Pro

Polhöhe	30 mm
Gesamtdicke	32 mm
Material	PE-Monofilamente Double Wave/Diamond / PA-Monofilamente permanent antistatisch
Poleinsatz	2'320 g/m <sup>2</sup>
Gesamtgewicht	4'100 g/m <sup>2</sup>
Polrohddichte	0.063 g/cm <sup>3</sup>
Aufbau	3-schichtig (Triple T-Technologie)
Träger	Glasfiber / PES / PP-Gewebe, 360 g/m <sup>2</sup>
Rücken	Latex Glattstrich, wasserfest, perforiert
Wasserdurchlass	> 2'160 mm/h bzw. 40 Liter/min/m <sup>2</sup>
Noppenfestigkeit	> 40 N
Lichtechtheit	ja, 7/8 (blue scale)
UV-Schutz	ja
Made in	Urnäsch (AR), Schweiz

## T-Play Multi

Polhöhe	20 mm
Gesamtdicke	22 mm
Material	PE-Monofilamente Double Wave/Diamond / PA-Monofilamente permanent antistatisch
Poleinsatz	1'800 g/m <sup>2</sup>
Gesamtgewicht	3'700 g/m <sup>2</sup>
Polrohddichte	0.074 g/cm <sup>3</sup>
Aufbau	2-schichtig
Träger	Glasfiber / PES / PP-Gewebe, 360 g/m <sup>2</sup>
Rücken	Latex Glattstrich, wasserfest, perforiert
Wasserdurchlass	> 2'160 mm/h bzw. 40 Liter/min/m <sup>2</sup>
Noppenfestigkeit	> 40 N
Lichtechtheit	ja, 7/8 (blue scale)
UV-Schutz	ja
Made in	Urnäsch (AR), Schweiz

### Einsatzbereich

Stark frequentierte Flächen im Innen- und Aussenbereich, Sportanwendungen und Spielplätze, Garten- und Landschaftsbau, Balkone, Terrassen, Wintergarten, Dachbegrünung, Pool-Umrandung, Dekoration, Messen, Events, etc.

### Einsatzbereich

Stark frequentierte Flächen im Innen- und Aussenbereich, Sportanwendungen und Spielplätze, Garten- und Landschaftsbau, Balkone, Terrassen, Wintergarten, Dachbegrünung, Pool-Umrandung, Dekoration, Messen, Events, etc.

### Einsatzbereich

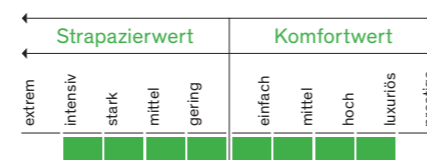
Stark frequentierte Flächen im Innen- und Aussenbereich, Sportanwendungen und Spielplätze, Garten- und Landschaftsbau, Balkone, Terrassen, Wintergarten, Dachbegrünung, Pool-Umrandung, Dekoration, Messen, Events, etc.

### Einsatzbereich

Stark frequentierte Flächen im Innen- und Aussenbereich, Multisport-Anwendungen und Spielplätze, Garten- und Landschaftsbau, Balkone, Terrassen, Wintergarten, Dachbegrünung, Pool-Umrandung, Dekoration, Messen, Events, etc.

### Einsatzbereich

Stark frequentierte Flächen im Innen- und Aussenbereich, Multisport-Anwendungen und Spielplätze, Garten- und Landschaftsbau, Balkone, Terrassen, Wintergarten, Dachbegrünung, Pool-Umrandung, Dekoration, Messen, Events, etc.



# Produktübersicht und Technische Daten.



## Tiara Paradiso

Polhöhe	36 mm
Gesamtdicke	38 mm
Material	PE-Monofilamente multidirectional, glatt, texturiert
Poleinsatz	3'030 g/m <sup>2</sup>
Gesamtgewicht	4'200 g/m <sup>2</sup>
Polrohndichte	0.067 g/cm <sup>3</sup>
Aufbau	2-schichtig
Träger	mehrschichtiger, synthetischer Träger
Rücken	longlasting coating, wasserfest, perforiert
Wasserdurchlass	> 2'160 mm/h bzw. 40 Liter/min/m <sup>2</sup>
Noppenfestigkeit	> 40 N
Lichtechtheit	ja, 7/8 (blue scale)
UV-Schutz	ja
Besonderes	natürliche Optik
Made in	Urnäsch (AR), Schweiz

## Tiara Primavera

Polhöhe	43 mm
Gesamtdicke	45 mm
Material	PE-Monofilamente glatt, texturiert
Poleinsatz	3'250 g/m <sup>2</sup>
Gesamtgewicht	4'500 g/m <sup>2</sup>
Polrohndichte	0.062 g/cm <sup>3</sup>
Aufbau	2-schichtig
Träger	mehrschichtiger, synthetischer Träger
Rücken	longlasting coating, wasserfest, perforiert
Wasserdurchlass	> 2'160 mm/h bzw. 40 Liter/min/m <sup>2</sup>
Noppenfestigkeit	> 40 N
Lichtechtheit	ja, 7/8 (blue scale)
UV-Schutz	ja
Besonderes	natürliche Optik
Made in	Urnäsch (AR), Schweiz

## Tiara Estate

Polhöhe	34 mm
Gesamtdicke	36 mm
Material	PE-Monofilamente glatt, texturiert
Poleinsatz	2'800 g/m <sup>2</sup>
Gesamtgewicht	4'000 g/m <sup>2</sup>
Polrohndichte	0.068 g/cm <sup>3</sup>
Aufbau	2-schichtig
Träger	mehrschichtiger, synthetischer Träger
Rücken	longlasting coating, wasserfest, perforiert
Wasserdurchlass	> 2'160 mm/h bzw. 40 Liter/min/m <sup>2</sup>
Noppenfestigkeit	> 40 N
Lichtechtheit	ja, 7/8 (blue scale)
UV-Schutz	ja
Besonderes	natürliche Optik
Made in	Urnäsch (AR), Schweiz

### Einsatzbereich

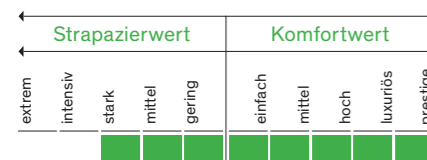
Garten- und Landschaftsbau, Balkone, Terrassen, Wintergarten, Dachbegrünung, Pool-Umrandung, Dekoration, Messen, Events, etc.

### Einsatzbereich

Garten- und Landschaftsbau, Balkone, Terrassen, Wintergarten, Dachbegrünung, Pool-Umrandung, Dekoration, Messen, Events, etc.

### Einsatzbereich

Garten- und Landschaftsbau, Balkone, Terrassen, Wintergarten, Dachbegrünung, Pool-Umrandung, Dekoration, Messen, Events, etc.

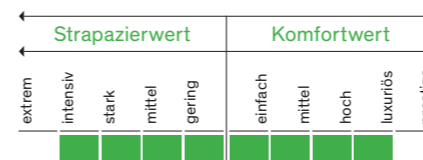


## Tiara Fresco

Polhöhe	32 mm
Gesamtdicke	34 mm
Material	PE-Monofilamente multidirectional, texturiert
Poleinsatz	2'730 g/m <sup>2</sup>
Gesamtgewicht	3'900 g/m <sup>2</sup>
Polrohndichte	0.070 g/cm <sup>3</sup>
Aufbau	2-schichtig
Träger	mehrschichtiger, synthetischer Träger
Rücken	longlasting coating, wasserfest, perforiert
Wasserdurchlass	> 2'160 mm/h bzw. 40 Liter/min/m <sup>2</sup>
Noppenfestigkeit	> 40 N
Lichtechtheit	ja, 7/8 (blue scale)
UV-Schutz	ja
Besonderes	natürliche Optik
Made in	Urnäsch (AR), Schweiz

### Einsatzbereich

Urban Playgrounds (Spiel & Sport für Privat), Spielplätze, Garten- und Landschaftsbau, Balkone, Terrassen, Wintergarten, Dachbegrünung, Pool-Umrandung, Dekoration, Messen, Events, etc.

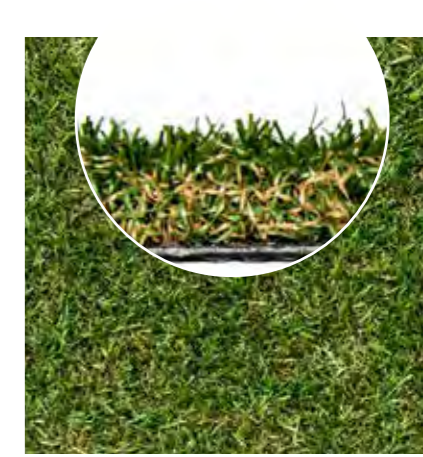


## Tiara Loggia

Polhöhe	23 mm
Gesamtdicke	25 mm
Material	PE-Monofilamente glatt, texturiert
Poleinsatz	2'320 g/m <sup>2</sup>
Gesamtgewicht	3'600 g/m <sup>2</sup>
Polrohndichte	0.083 g/cm <sup>3</sup>
Aufbau	2-schichtig
Träger	mehrschichtiger, synthetischer Träger
Rücken	longlasting coating, wasserfest, perforiert
Wasserdurchlass	> 2'160 mm/h bzw. 40 Liter/min/m <sup>2</sup>
Noppenfestigkeit	> 40 N
Lichtechtheit	ja, 7/8 (blue scale)
UV-Schutz	ja
Besonderes	natürliche Optik
Made in	Urnäsch (AR), Schweiz

### Einsatzbereich

Spielplätze, Auslauf und Spielfläche für Ihren Hund, Agilityrasen, Garten- und Landschaftsbau, Balkone, Terrassen, Wintergarten, Dachbegrünung, Pool-Umrandung, Dekoration, Messen, Events, etc.



## Tiara Parco

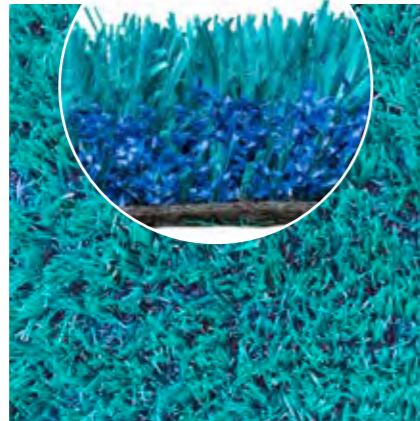
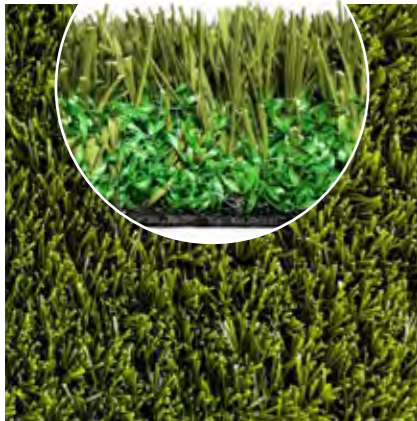
Polhöhe	20 mm
Gesamtdicke	22 mm
Material	PE-Monofilamente glatt, texturiert
Poleinsatz	1'660 g/m <sup>2</sup>
Gesamtgewicht	3'000 g/m <sup>2</sup>
Polrohndichte	0.068 g/cm <sup>3</sup>
Aufbau	2-schichtig
Träger	mehrschichtiger, synthetischer Träger
Rücken	longlasting coating, wasserfest, perforiert
Wasserdurchlass	> 2'160 mm/h bzw. 40 Liter/min/m <sup>2</sup>
Noppenfestigkeit	> 40 N
Lichtechtheit	ja, 7/8 (blue scale)
UV-Schutz	ja
Besonderes	natürliche Optik
Made in	Urnäsch (AR), Schweiz

### Einsatzbereich

Garten- und Landschaftsbau, Balkone, Terrassen, Wintergarten, Dachbegrünung, Pool-Umrandung, Dekoration, Messen, Events, etc.



# Produktübersicht und Technische Daten.



## Tiara Giardino

Polhöhe	30 mm
Gesamtdicke	32 mm
Material	PE-Monofilamente glatt, texturiert, permanent antistatisch
Poleinsatz	1'900 g/m <sup>2</sup>
Gesamtgewicht	3'100 g/m <sup>2</sup>
Polrohndichte	0.055 g/cm <sup>3</sup>
Aufbau	2-schichtig
Träger	mehrschichtiger, synthetischer Träger
Rücken	longlasting coating, wasserfest, perforiert
Wasserdurchlass	> 2'160 mm/h bzw. 40 Liter/min/m <sup>2</sup>
Noppenfestigkeit	> 40 N
Lichtechtheit	ja, 7/8 (blue scale)
UV-Schutz	ja
Besonderes	Soft Touch
Made in	Urnäsch (AR), Schweiz

### Einsatzbereich

Balkone, Terrassen, Wintergarten, Dachbegrünung, Pool-Umrandung, Garten- und Landschaftsbau, Dekoration, Messen, Events, etc.

## Tiara Giardino Color

Polhöhe	30 mm
Gesamtdicke	32 mm
Material	PE-Monofilamente glatt, texturiert, permanent antistatisch
Poleinsatz	1'900 g/m <sup>2</sup>
Gesamtgewicht	3'100 g/m <sup>2</sup>
Polrohndichte	0.055 g/cm <sup>3</sup>
Aufbau	2-schichtig
Träger	mehrschichtiger, synthetischer Träger
Rücken	longlasting coating, wasserfest, perforiert
Wasserdurchlass	> 2'160 mm/h bzw. 40 Liter/min/m <sup>2</sup>
Noppenfestigkeit	> 40 N
Lichtechtheit	ja, 7/8 (blue scale)
UV-Schutz	ja
Besonderes	Soft Touch
Made in	Urnäsch (AR), Schweiz

### Einsatzbereich

Balkone, Terrassen, Wintergarten, Dachbegrünung, Pool-Umrandung, Garten- und Landschaftsbau, Dekoration, Messen, Events, etc.

## Tiara Nobile

Polhöhe	12 mm
Gesamtdicke	14 mm
Material	PA-Monofilamente texturiert, permanent antistatisch
Poleinsatz	1'460 g/m <sup>2</sup>
Gesamtgewicht	3'000 g/m <sup>2</sup>
Polrohndichte	0.100 g/cm <sup>3</sup>
Aufbau	1-schichtig
Träger	Glasfiber / PES / PP-Gewebe, 360 g/m <sup>2</sup>
Rücken	longlasting coating, wasserfest, perforiert
Wasserdurchlass	> 2'160 mm/h bzw. 40 Liter/min/m <sup>2</sup>
Noppenfestigkeit	> 40 N
Lichtechtheit	ja, 7/8 (blue scale)
UV-Schutz	ja
Besonderes	VKF 5.3 / Cfl-S1
Made in	Urnäsch (AR), Schweiz

### Einsatzbereich

Stark frequentierte Flächen im Innen- und Außenbereich, Putting Greens, Privatspielplätze, Garten- und Landschaftsbau, Balkone, Terrassen, Wintergarten, Dachbegrünung, Pool-Umrandung, Dekoration, Messen, Events, etc.

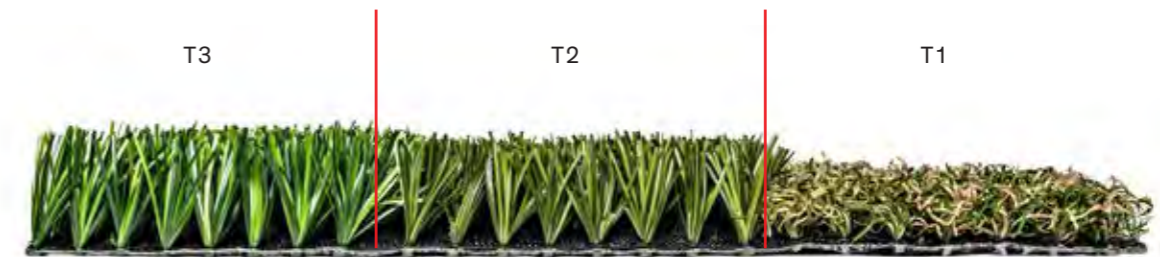


# Triple T-Technologie und HCSS Fasersystem

## Triple T-Technologie

Wo es auf höchste Beanspruchbarkeit ankommt, setzt Tisca auf ihre zum Patent angemeldete Triple T-Technologie. Die Idee ist einfach: Ein Mischwald ist stärker als eine Monokultur. Dieser Erkenntnis folgend, werden verschiedene Garntypen in drei unterschiedlichen Schichten in einem Gesamtsystem vereint. Resultat ist ein Rasen, welcher nicht nur langlebiger und resilienter, sondern auch naturrasenähnlicher ist.

Die einzelnen Schichten:



Wie die einzelnen Schichten in das Gesamtsystem integriert werden:

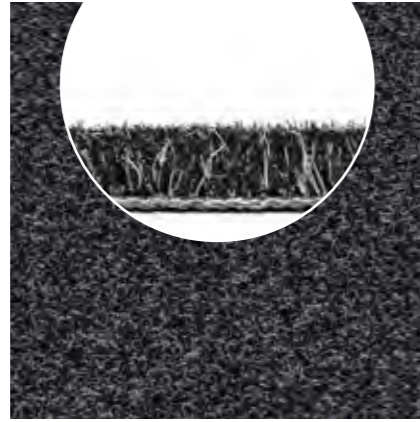


## HCSS: Hard Core – Soft Shell

**Eine Tisca-Innovation setzt neue Standards. Eine weiche Schale, angenehm zu berühren. Starke Kerne, welche Widerstandskraft verleihen.**

Das HCSS Fasersystem mit dem hautschonenden Polyethylenmantel und den widerstandsfähigen Polyamidkernen ist eine patentierte Tisca-Innovation, die aus einer mehrjährigen Entwicklungskooperation mit der Empa (Eidgenössische Materialprüfungs- und Forschungsanstalt) hervorgegangen ist.

# Produktübersicht und Technische Daten.



## Tiara Entrada

Polhöhe	10 mm
Gesamtdicke	12 mm
Material	PA-Monofilamente permanent antistatisch
Poleinsatz	1'260 g/m <sup>2</sup>
Gesamtgewicht	2'400 g/m <sup>2</sup>
Polrohddichte	0.100 g/cm <sup>3</sup>
Aufbau	1-schichtig
Träger	Glasfiber / PES / PP-Gewebe, 360 g/m <sup>2</sup>
Rücken	Latex Glattstrich, wasserfest, perforiert
Wasserdurchlass	> 2'160 mm/h bzw. 40 Liter/min/m <sup>2</sup>
Noppenfestigkeit	> 40 N
Lichtechtheit	ja, 7/8 (blue scale)
UV-Schutz	ja
Besonderes	VKF 5.3 / Cfl-S1
Made in	Urnäsch (AR), Schweiz

## Tiara Brush

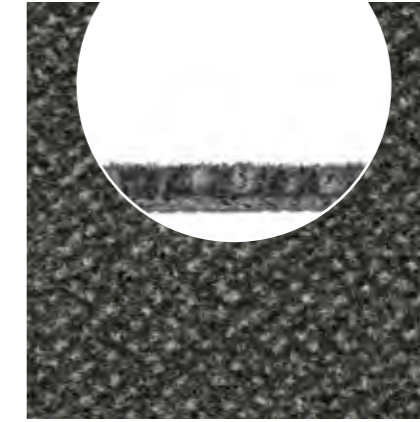
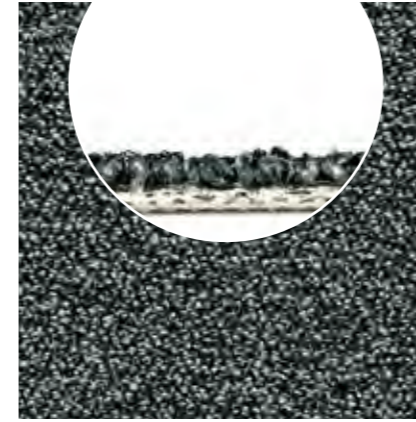
Polhöhe	11.5 mm
Gesamtdicke	13.5 mm
Material	PA-Monofilamente Polyamid BCF Garn permanent antistatisch
Poleinsatz	2'330 g/m <sup>2</sup>
Gesamtgewicht	3'300 g/m <sup>2</sup>
Polrohddichte	0.166 g/cm <sup>3</sup>
Aufbau	1-schichtig
Träger	mehrschichtiger, synthetischer Träger
Rücken	Latex Glattstrich, wasserfest, perforiert
Noppenfestigkeit	> 40 N
Lichtechtheit	ja, 7/8 (blue scale)
UV-Schutz	ja
Besonderes	hohes Wasser- aufnahmevermögen
Made in	Urnäsch (AR), Schweiz

### Einsatzbereich

Sauberlauf für stark frequentierte Flächen im Innen- und Aussenbereich, Eingangsbereich, Balkon, Terrasse, Wintergarten, Pool-Umrandung, Boote, Umgebungsgestaltung, Messen, Events, etc.

### Einsatzbereich

Sauberlauf zur Anwendung im Aussen- und Innenbereich, Eingangsbereich, Balkon, Terrasse, Wintergarten, etc.



## Tiara Zerbino

Polhöhe	5 mm
Gesamtdicke	8.5 mm
Material	100% Polyamid endlos permanent antistatisch
Poleinsatz	1'150 g/m <sup>2</sup>
Gesamtgewicht	3'000 g/m <sup>2</sup>
Polrohddichte	0.1886 g/cm <sup>3</sup>
Aufbau	1-schichtig
Träger	synthetisches Vlies
Rücken	Textilrücken Tiara Texbac
Noppenfestigkeit	> 40 N
Lichtechtheit	ja, 7/8 (blue scale)
UV-Schutz	ja
Besonderes	hohe Lichtechtheit, hohe Reinigungsmittel- resistenz
Made in	Urnäsch (AR), Schweiz

### Einsatzbereich

Arbeiten, Eingangsbereich, Transport, Sauberlauf für den Innen- und gedeckten Aussenbereich

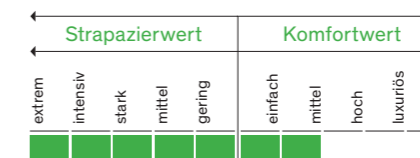


## Tiara Puro

Polhöhe	4.5 mm
Gesamtdicke	7.5 mm
Material	100% regeneriertes Polyamid endlos, Econyl, permanent antistatisch
Poleinsatz	950 g/m <sup>2</sup>
Gesamtgewicht	2'300 g/m <sup>2</sup>
Polrohddichte	0.173 g/cm <sup>3</sup>
Aufbau	1-schichtig
Träger	synthetisches Vlies
Rücken	Textilrücken Tiara TBrail
Noppenfestigkeit	> 40 N
Lichtechtheit	ja, 7/8 (blue scale)
UV-Schutz	ja
Besonderes	hohe Lichtechtheit, hohe Reinigungsmittel- resistenz
Made in	Urnäsch (AR), Schweiz

### Einsatzbereich

Arbeiten, Eingangsbereich, Transport, Sauberlauf für den Innen- und gedeckten Aussenbereich



# Farben.

T-Turf All in One



grün  
32

Tiara Fortezza



grün  
32

Tiara Campo



grün  
31

T-Play Pro



grün  
31

T-Play Multi



grün  
31

Tiara Paradiso



grün  
31

Tiara Primavera



grün  
31

Tiara Estate



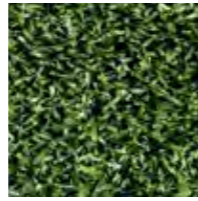
grün  
31

Tiara Fresco



grün  
31

Tiara Loggia



grün  
31

Tiara Parco



grün  
31

Tiara Nobile



grün  
31

Tiara Entrada



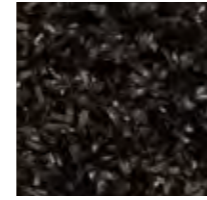
cenere  
11



carbone  
18



cocco  
45



castagno  
48



rosso  
61



mora  
64



grün  
31

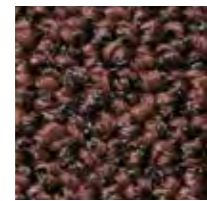


blu  
23

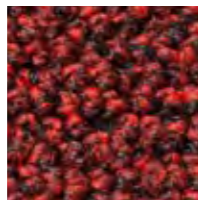
Tiara Zerbino



blau  
22



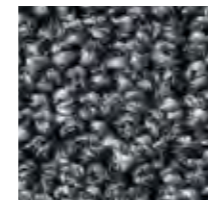
kaffee  
47



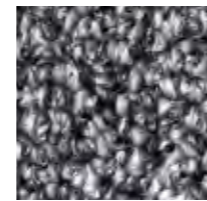
rot  
61



anthrazit  
16



grau  
14



stein  
12

Tiara Giardino

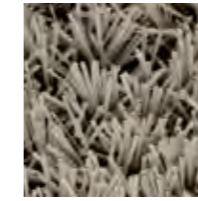


grün  
31

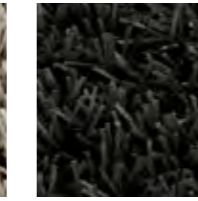
Tiara Giardino Color



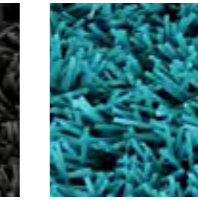
grigio  
14



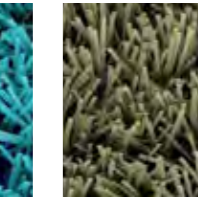
cenere  
11



granito  
17



laguna  
24



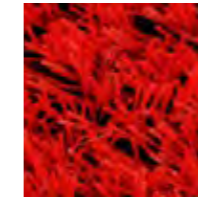
selva  
34



gioiello  
40



marrone  
45



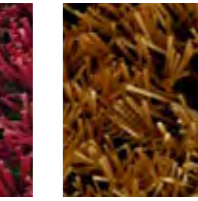
peperoncino  
61



fucsia  
63



barolo  
64

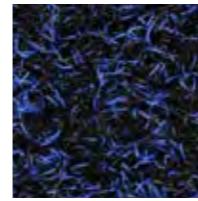


bruna  
81



talpa  
12

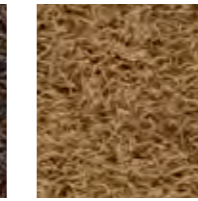
Tiara Brush



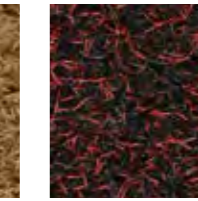
blau  
25



marron  
45



kokos  
42



rot  
61



basalt  
16

Tiara Puro



granat  
67



marron  
45



marine  
29



grün  
33



anthrazit  
16



schiefer  
15

Tisca ist ein Schweizer Unternehmen, das es sich zur Aufgabe gemacht hat, die Möglichkeiten von Textilien weiter zu entwickeln und zu nutzen, um Räume zu Lebensräumen zu machen.

Das Unternehmen beschäftigt rund 400 Mitarbeiter, produziert den grössten Teil seiner Produkte in der Schweiz und ist in der Lage, dank einem riesigen Angebot und äusserst flexiblen Produktionsmöglichkeiten, sowohl Teppiche, Vorhänge, Möbelstoffe und weitere Textilien für fast jede Anwendung anbieten zu können.



tisca textiles

living  
commercial  
mobility  
sports



TISCA



The background of the entire page is a high-resolution, top-down aerial photograph of a vibrant green lawn. The grass blades are densely packed and show natural variations in shade, from bright lime green to deeper forest green, creating a rich, textured appearance.

TISCA