
tisca textiles

living
commercial
mobility
sports



TISCA

Appenzeller Rasen



Naturecht oder in Ihrer Lieblingsfarbe,
voller Widerstandskraft, leicht zu
pflegen und angenehm zu berühren.

Grosse Fensterfronten, weite Dachterrassen, fliessende Grenzen zwischen innen und aussen. Bodenbeläge mit neuen funktionalen Fähigkeiten schaffen Übergänge, setzen Akzente, führen Besucherströme und schenken ein neues Wohlgefühl – und sie sind leicht zu pflegen, widerstehen Sonne, Wind und Wetter, verlieren auch nach Jahren nichts von ihrer Anziehungskraft.



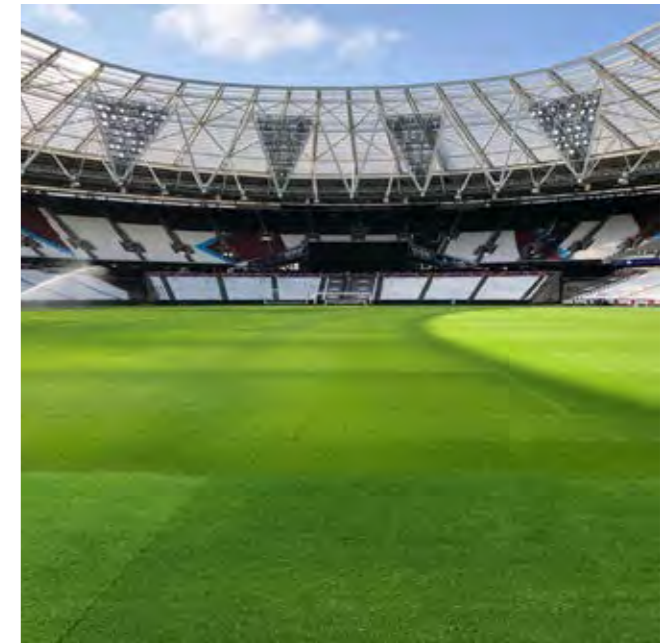
2005 wurde in Bühler das erste Tisca Fussballfeld verlegt. Heute ist unser Kunstrasen der Rasen, auf dem überall auf der Welt Fussballerinnen und Fussballer spielen und trainieren.

Sogar in Stadien wie Tottenham Hotspurs, London Olympic oder bei Arsenal London umrahmen unsere Bodenbeläge nahtlos den heiligen Naturrasen, den nur Spieler betreten dürfen.

Sie passen perfekt zum Naturrasen und bleiben, trotz der schweren Pflegegeräte, den Materialien für den Bühnenaufbau und dem regen Verkehr, schön wie am ersten Tag.



Tottenham Hotspur Stadium, England



London Olympic Stadium, England

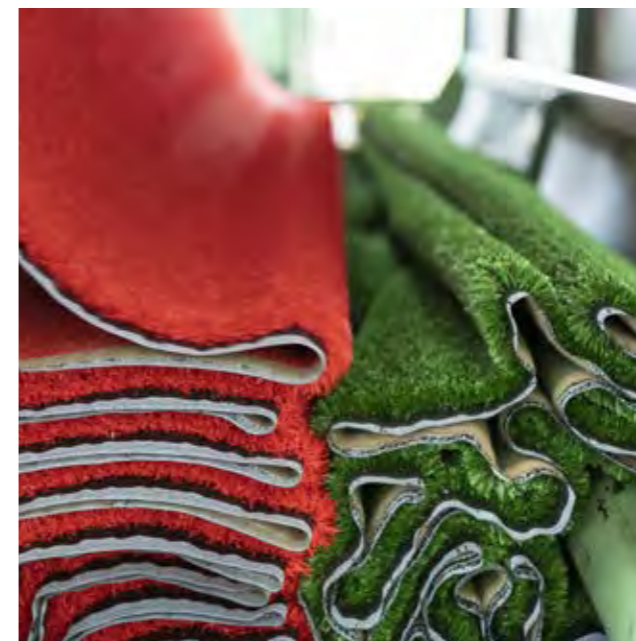
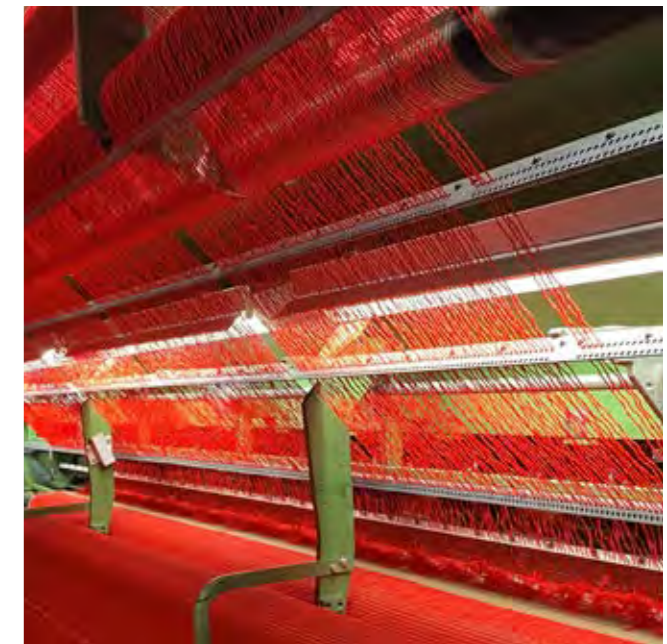


Arsenal London Stadium, England

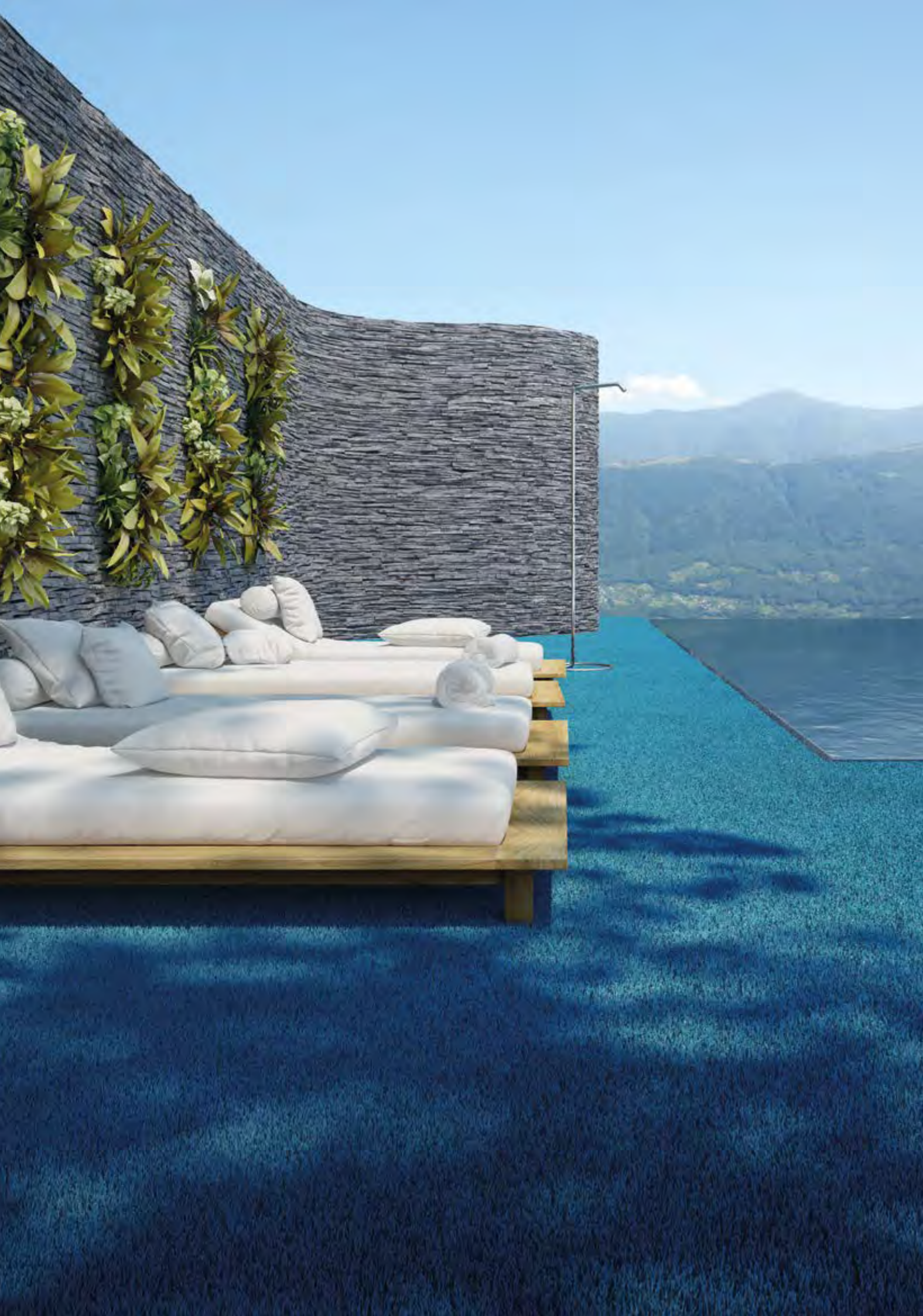


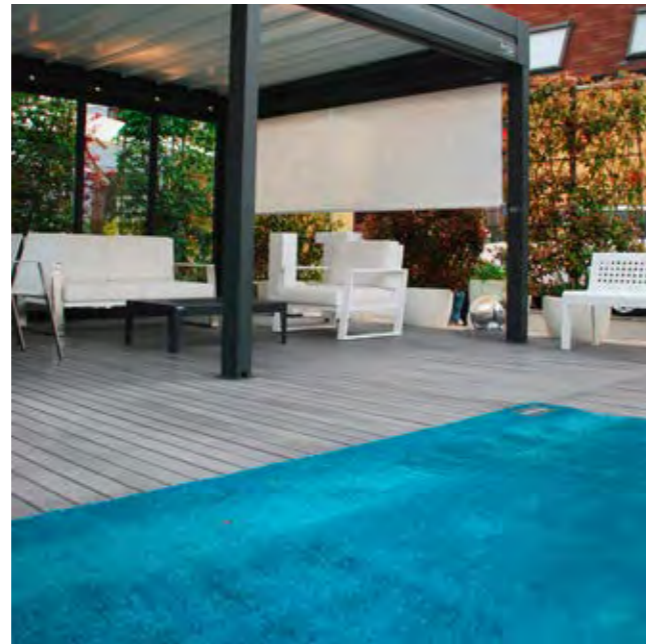
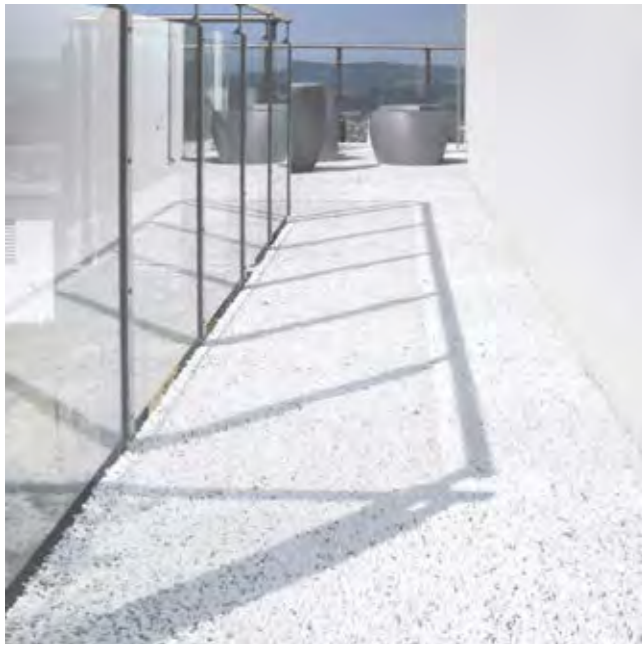
Seit seiner Einführung wurde unser Appenzeller Rasen weiterentwickelt, die Produktpalette an unterschiedlichste Anforderungen angepasst.

So bewährt sich Tisca auf Tennis- und Golfplätzen, in Messen und an Events, in Grünanlagen, auf Dachterrassen, in Hotelanlagen, Schwimmbädern und Spielplätzen, überall dort eben, wo Schönheit und Gestaltungsmöglichkeiten ebenso wichtig sind wie spezielle Funktionalitäten, Dauerhaftigkeit und Pflegeleichtigkeit.



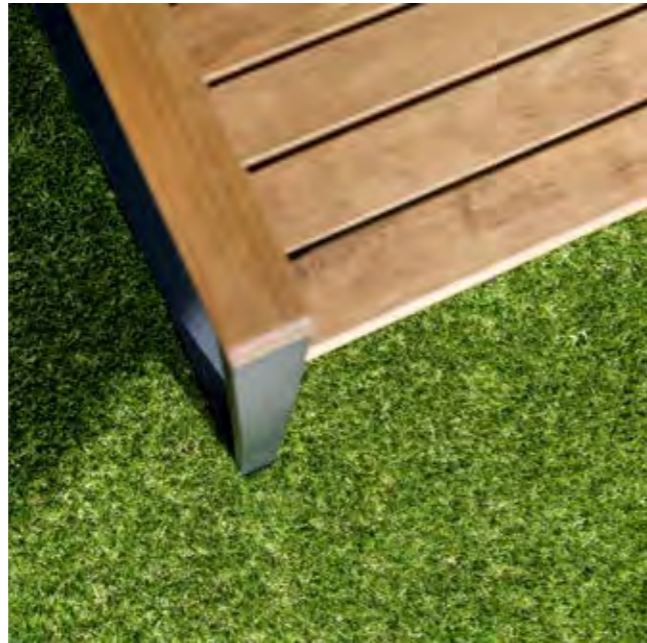
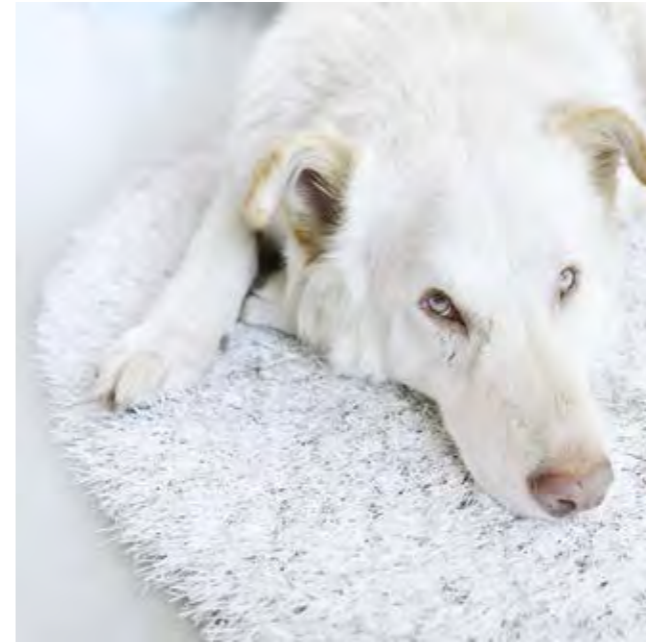
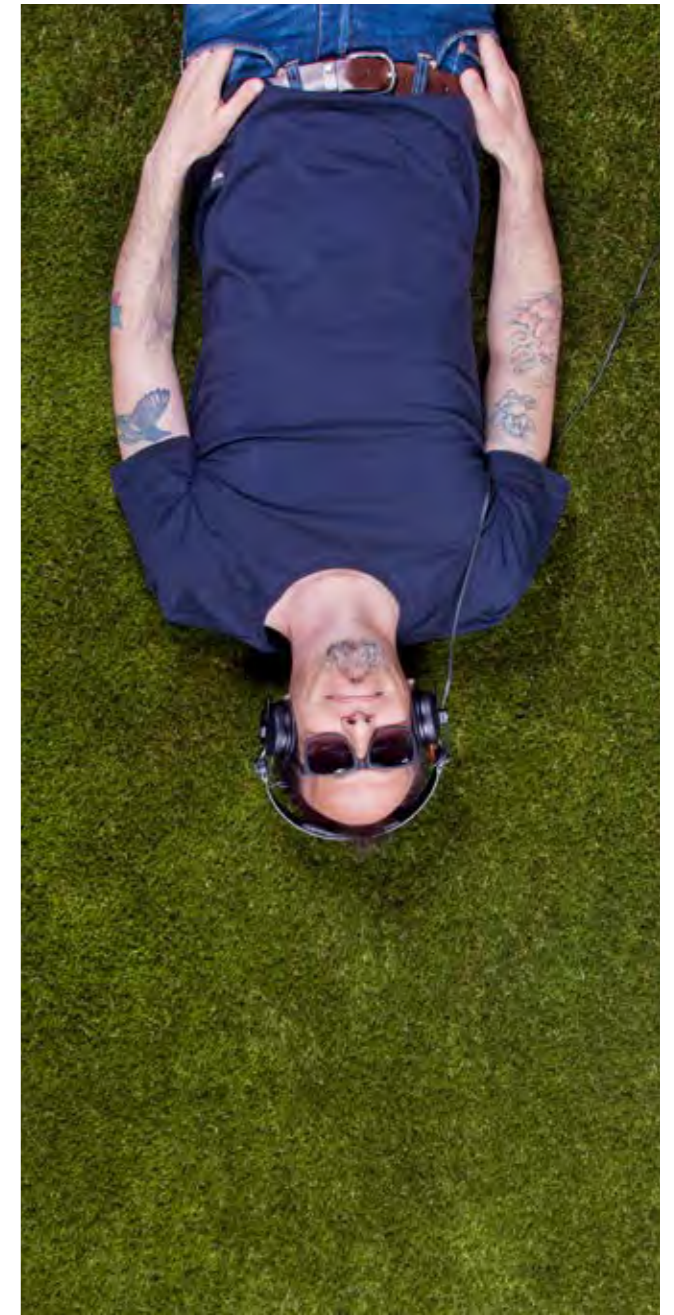
Garten & Terrassen mit Tisca
Appenzeller Rasen – naturecht
oder in Ihrer Lieblingsfarbe.





Der kleine Balkon wirkt viel grösser und geräumiger, der abgeteilte Sitzplatz bekommt Struktur, wechselnde Farben setzen Akzente. Rund oder eckig, schmal oder breit – den Gestaltungsmöglichkeiten sind keine Grenzen gesetzt.







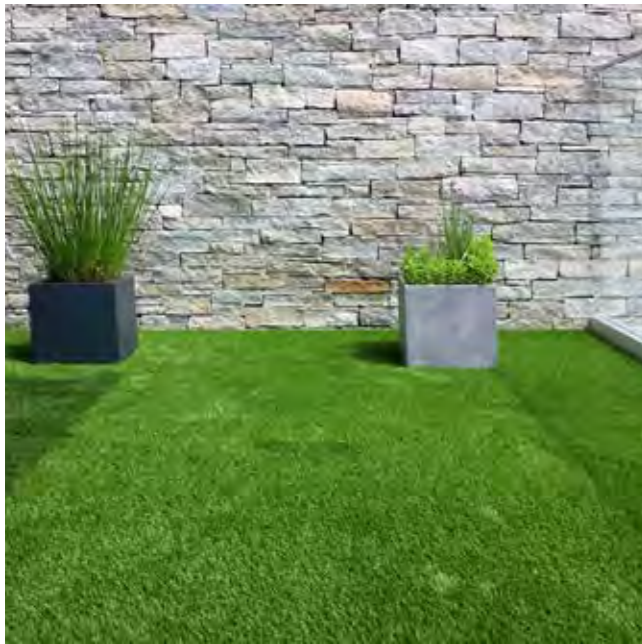
Fliessende Grenzen zwischen innen und aussen.

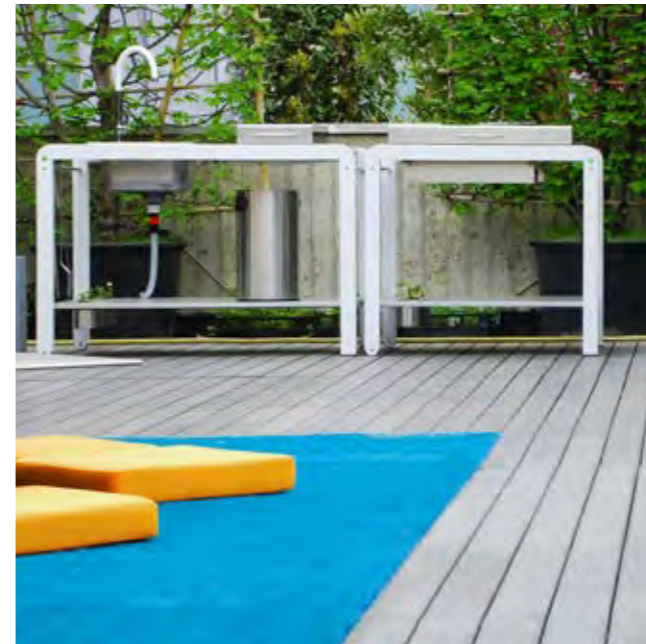




Weite Flächen schaffen Raum zum Atmen, die starken Farben zeugen von Lebensfreude und Zuversicht, und der leicht federnde Tritt macht es angenehm, auf diesem Rasen zu gehen – auch, und vor allem, mit nackten Füßen.

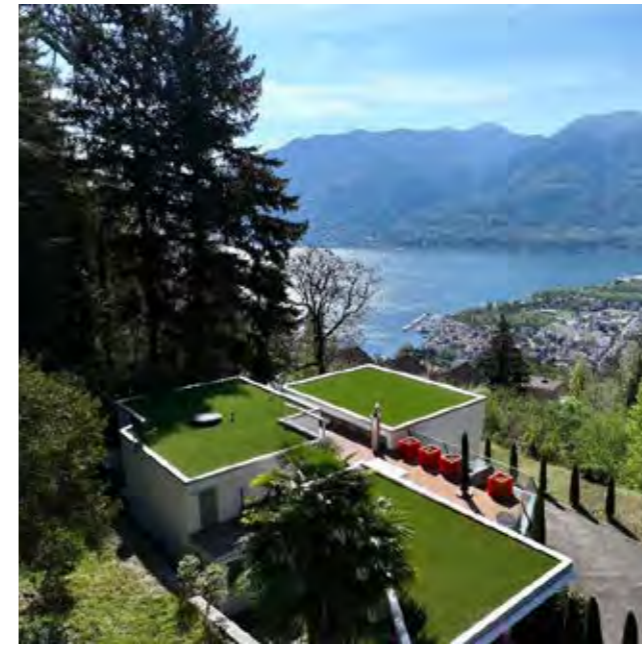
An kühlen Tagen hält der Rasen die Füße warm, und wenn es heiss ist und der Teppich kurz mit Wasser benetzt worden ist, sorgen Tausende von feinen Tropfen mit ihrer Verdunstung für Kühlung.



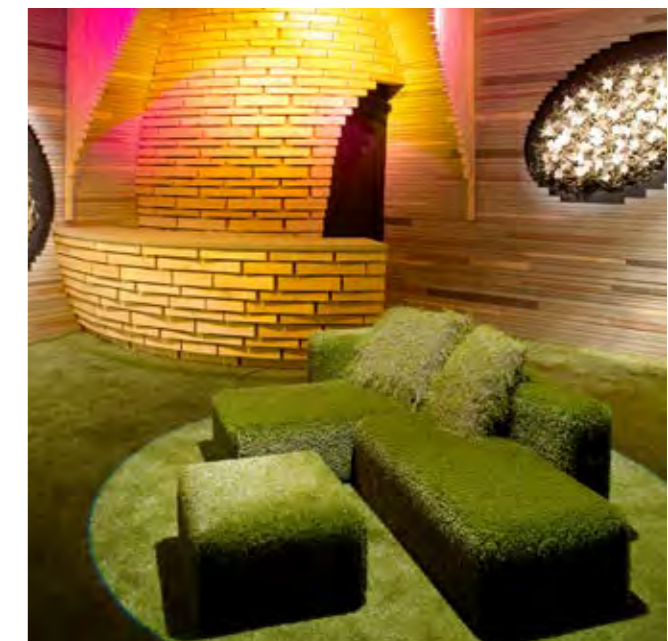




Immer häufiger werden auch Flachdächer mit einem Appenzeller Rasen bedeckt. Ein frisches, saftiges Grün, kubische Gebäude, die sich auf natürliche Weise mit dem Landschaftsbild verbinden.

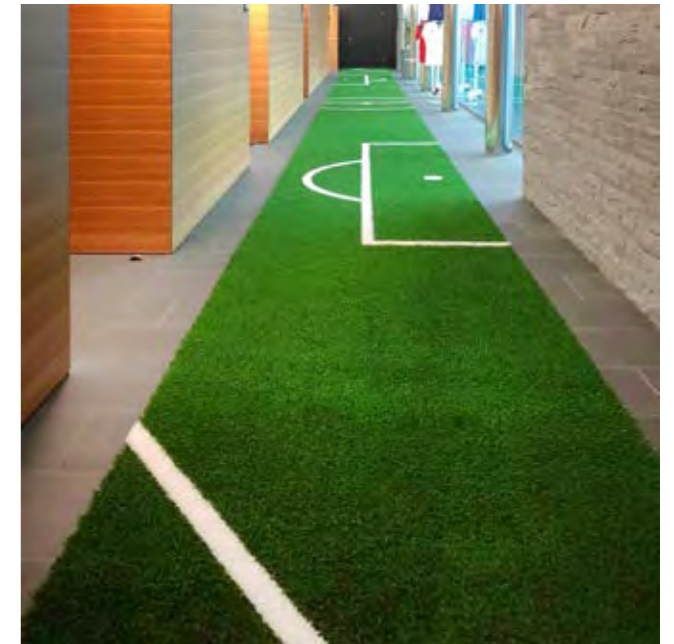
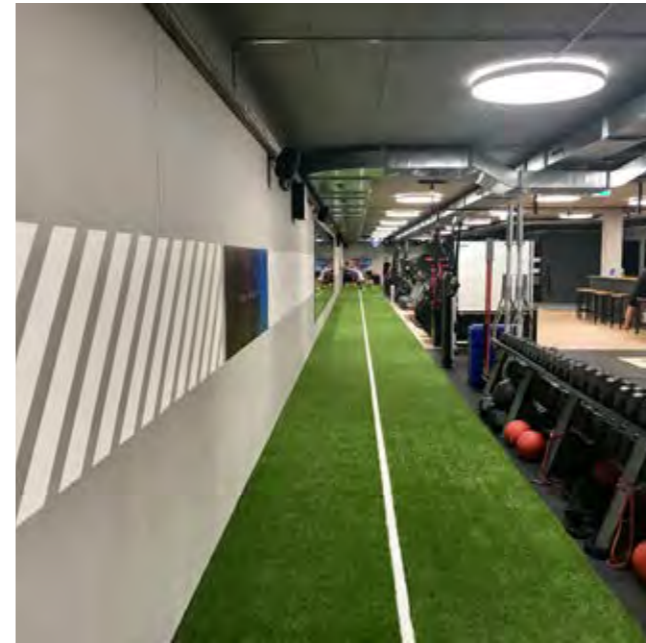
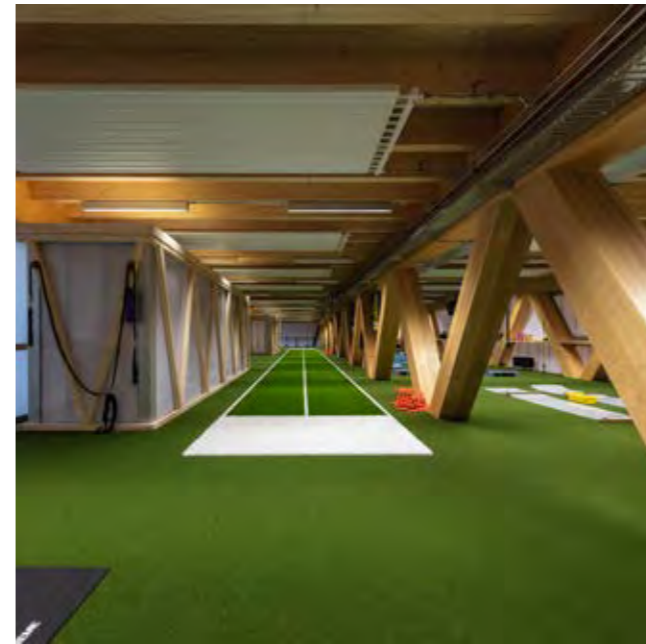
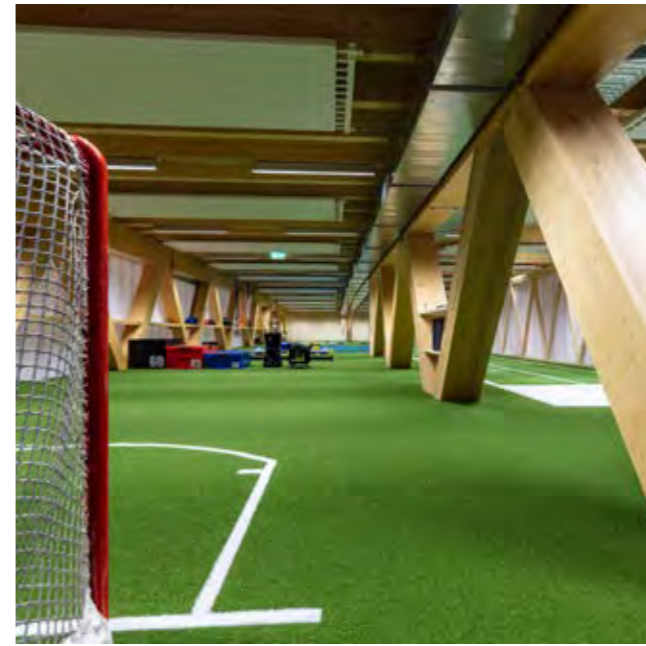
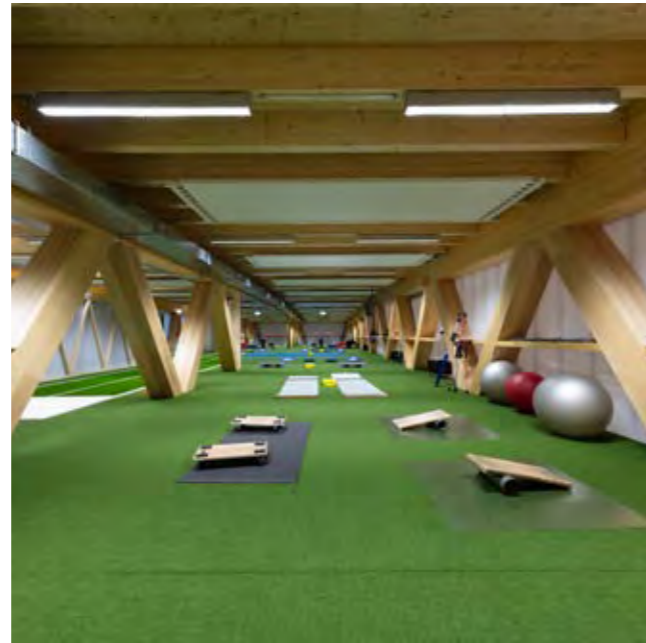


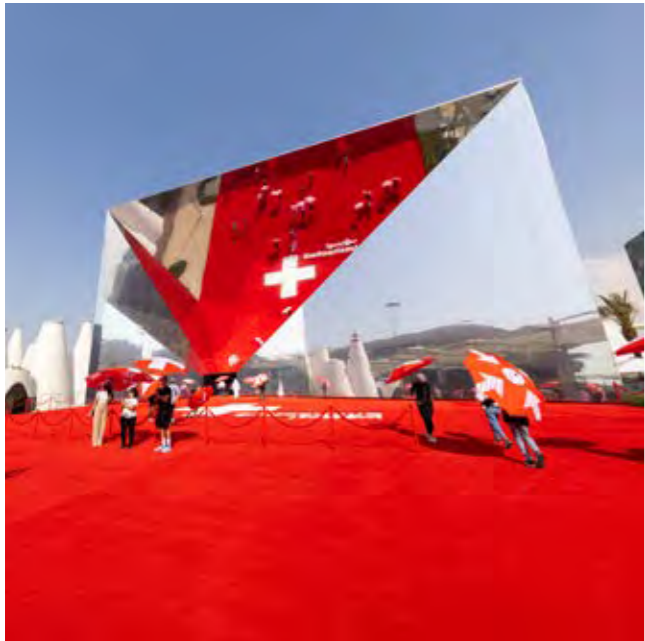
Nicht zuletzt durch ihre enorme Widerstandskraft und die problemlose Reinigung wird der Rasen immer häufiger eingesetzt in Innenräumen, bei Messen oder Events, wenn es darum geht, Wege abzustecken oder Zonen zu schaffen.





Golf, Volleyball, Tennis oder ganz einfach ein gepflegter Fitnessraum – jedem seinen eigenen Sportplatz.

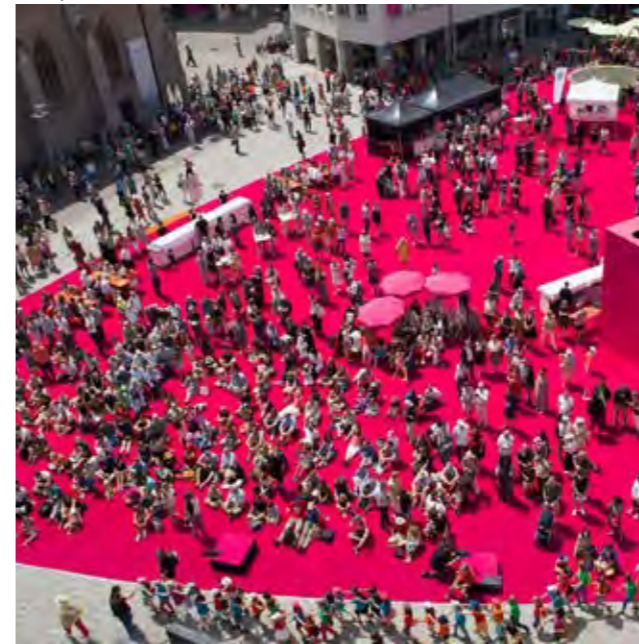




Swiss Pavillon Expo Dubai



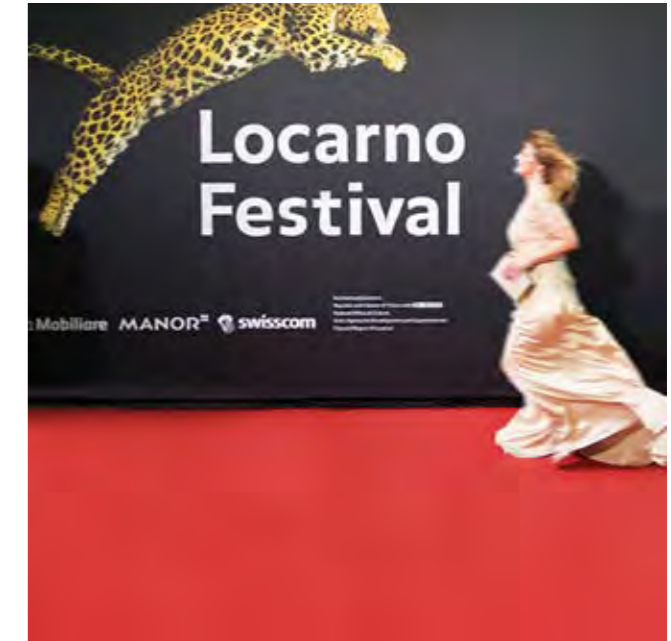
Festspiele Zürich



Leuchttürme, Anziehungspunkte, ein Laufsteg oder der berühmte rote Teppich – ein Appenzeller Rasen leuchtet auch bei höchster Beanspruchung am Ende der Veranstaltung schön und neu wie am ersten Tag.



Swiss Textiles Show

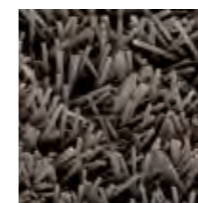
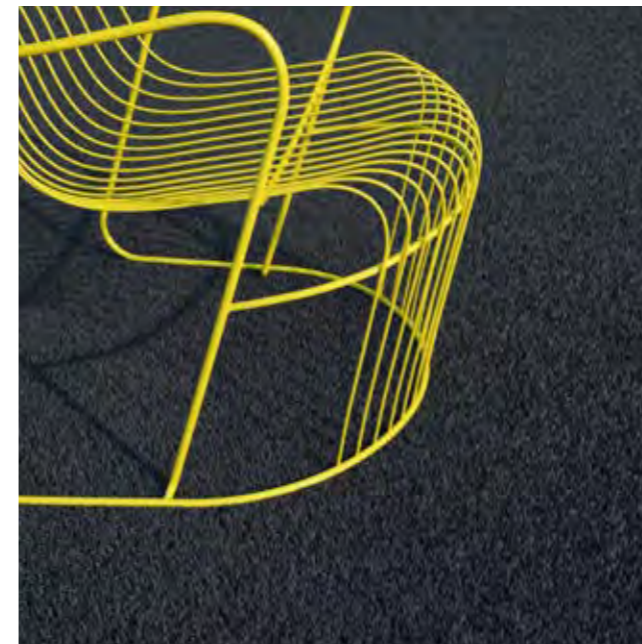


Locarno Film Festival

Tiara Giardino Color.

Das Spiel der Farben.

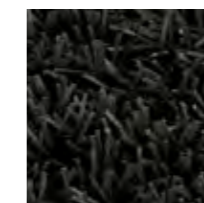
Muss ein Rasen wirklich grün sein?
Im Appenzell gibt es Rasen in allen Farben: türkis, fuchsiarot oder tiefrot wie ein Barolo, in vornehmem grau oder granit.
Vor allem auf Terrassen und Balkonen, in Büros oder in Gebäuden, wo Besucherführung wichtig ist oder auch mal ein roter Teppich ausgelegt werden soll, eröffnen sich ungeahnte Kombinationsmöglichkeiten.



grigio
14



cenere
11



granito
17



laguna
24



selva
34



gioiello
40



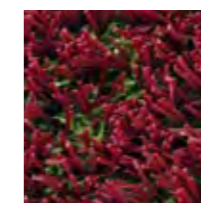
marrone
45



peperoncino
61



fucsia
63



barolo
64



bruna
81



talpa
12

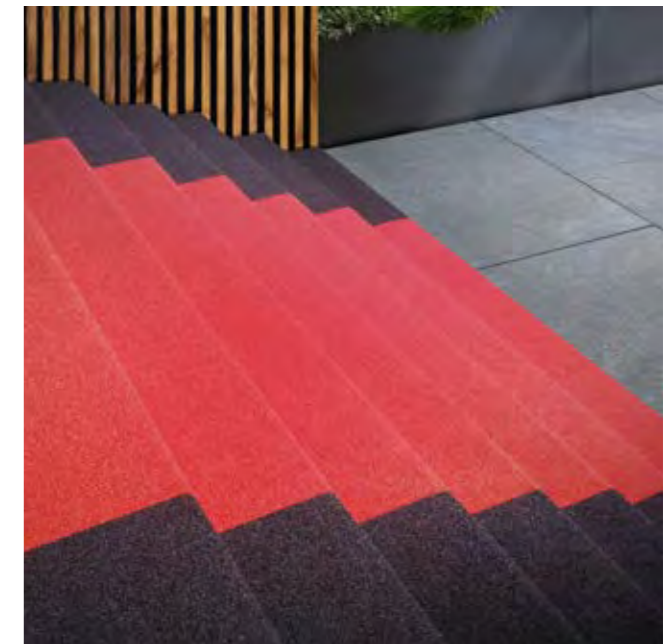
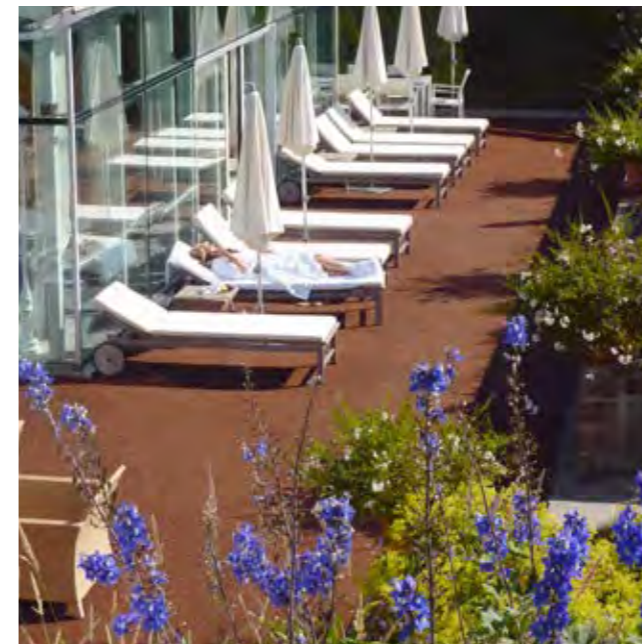
Tiara Entrada.

Die Visitenkarte für den Eingang. Und mehr.

Rund um den Eingang eines Gebäudes, dort wo Türen sich öffnen und innen und aussen sich trennen, wird das Bild über ein Haus und seine Bewohner geprägt. «Der erste Eindruck zählt», sagt man, «und der letzte auch, wenn man wieder geht».

Entrada gibt Ihrem Eingangsbereich ein Gesicht, erträgt härteste Beanspruchungen, sorgt durch seine Oberflächenstruktur für Griffbarkeit, auch bei Nässe, und befreit Schuhsohlen von Schmutz und Feuchtigkeit.

Für den Eingangsbereich entwickelt, wird Entrada dank seiner hervorragenden Eigenschaften immer mehr auch eingesetzt für Swimmingpool-Umrandungen, in Ruheräumen, auf Schiffen, Balkons und Terrassen.



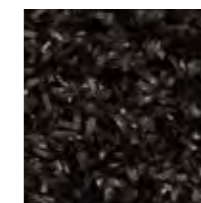
cenere
11



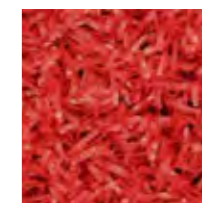
carbone
18



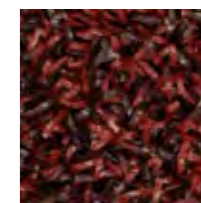
cocco
45



castagno
48



rosso
61



mora
64



grün
31

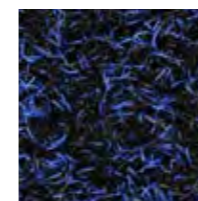
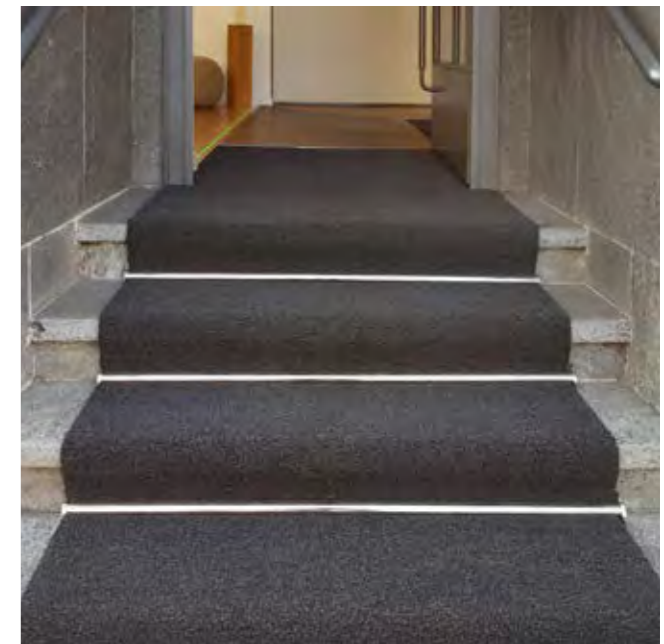
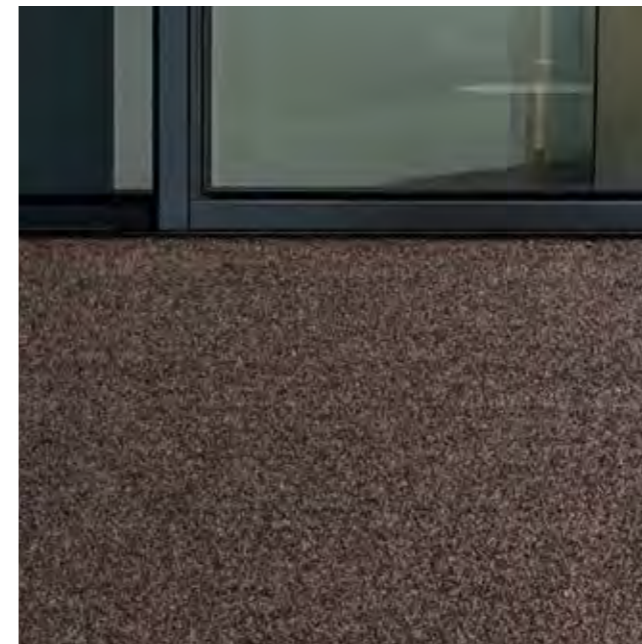


blu
23

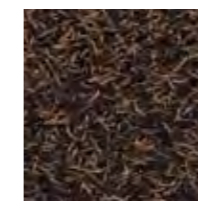
Tiara Brush.

Schön wie Kokos, aber äusserst widerstandsfähig.

Höchste Beanspruchbarkeit und Funktionalität sind zentrale Voraussetzungen für leistungsfähige Bodenbeläge im Eingangsbereich. Wichtig ist, die Schuhsohlen der Passanten von Schmutz und Feuchtigkeit zu befreien und damit die Bodenbeläge im Inneren eines Gebäudes zu schonen, sowie der Sicherheit zu dienen.



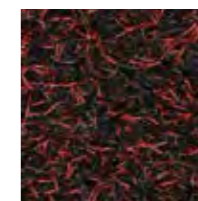
blau
25



marron
45



kokos
42



rot
61

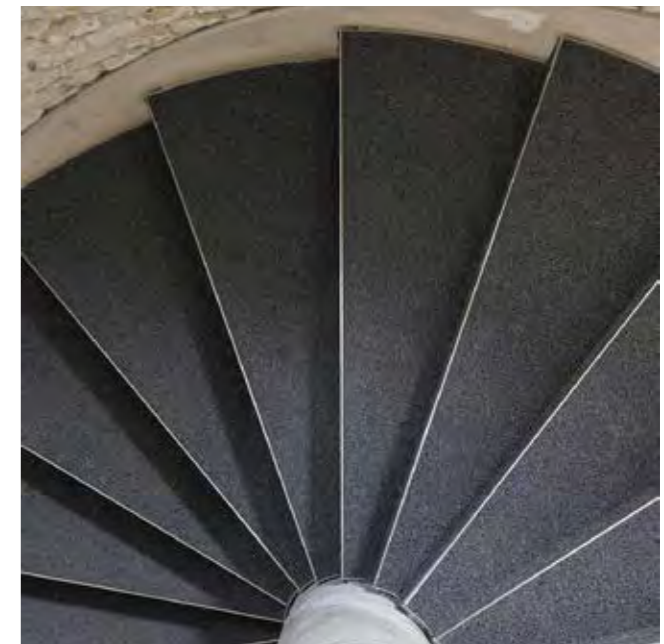
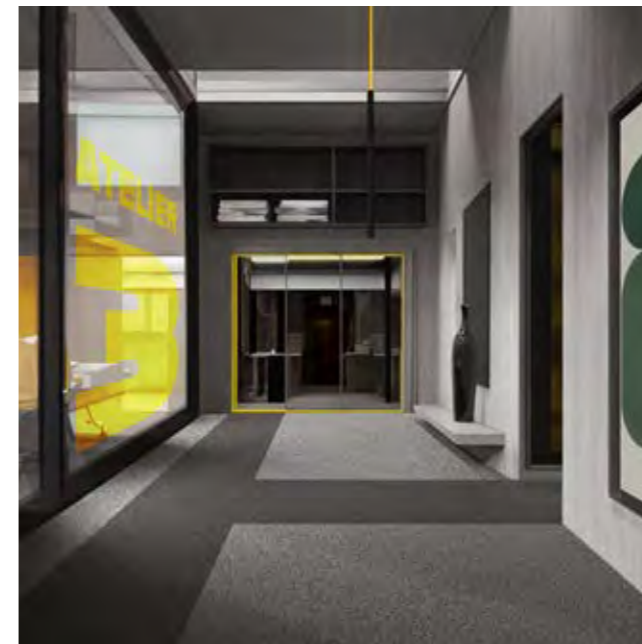


basalt
16

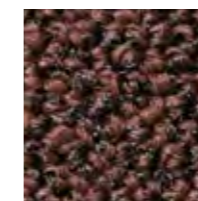
Tiara Zerbino.

Ein bärenstarker Allzweckbelag.

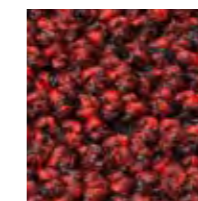
Tiara Zerbino ist ein bärenstarker Allzweckbelag. Er findet seine Anwendung in Eingangsbereichen, als Sauberlaufzone im Innen- und gedeckten Aussenbereich, in extrem beanspruchten Objekt-Zonen, in Büros, im Ladenausbau, sowie in der Transportindustrie.



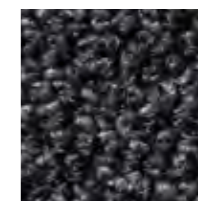
blau
22



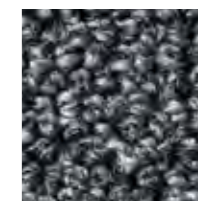
kaffee
47



rot
61



anthrazit
16



grau
14

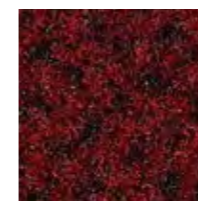


stein
12

Tiara Puro.

Eine Schmutzschleuse, die nicht so aussieht.

Dicht und kurzflorig, frische Farben, feuchtigkeitsaufnehmend und ungemein widerstandsfähig. Ein schöner Teppich, der innen und aussen verbindet, Zonen schafft und dafür sorgt, dass «Innen» sauber bleibt. Für Schulen, Bibliotheken und Kindergärten, für Bürogebäude, Ladengeschäfte und Privatwohnungen.



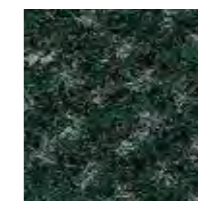
granat
67



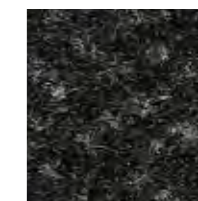
marron
45



marine
29



grün
33



anthrazit
16



schiefer
15



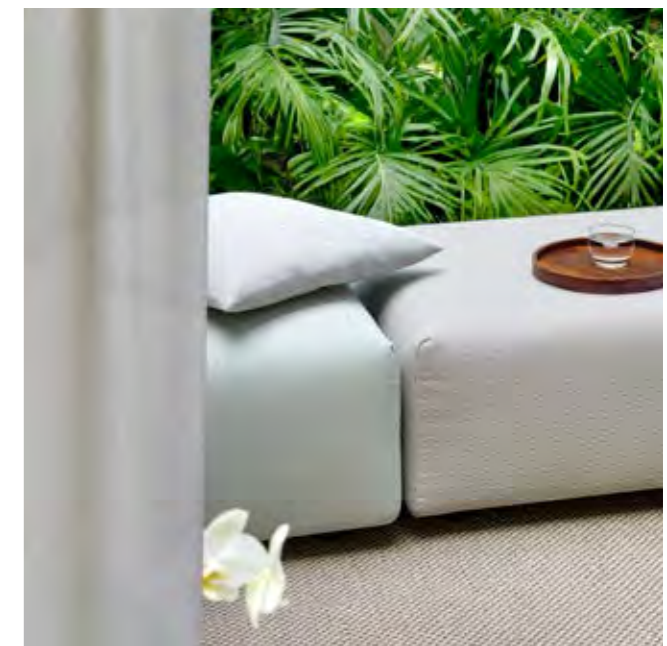
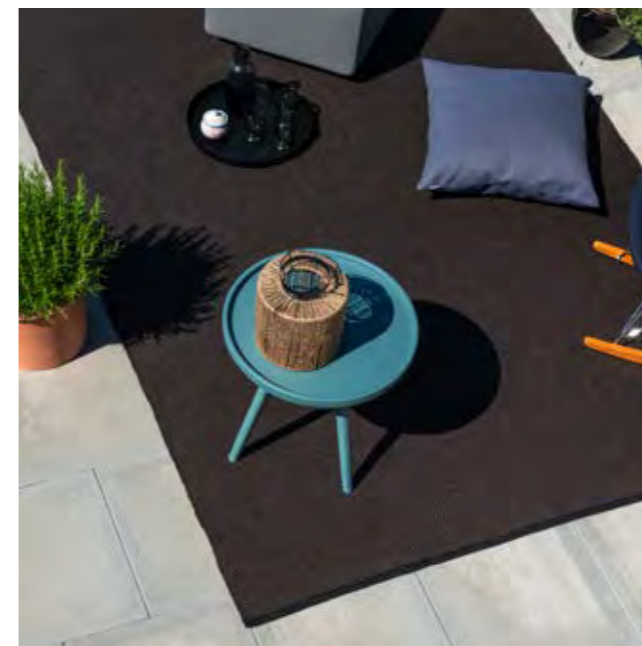
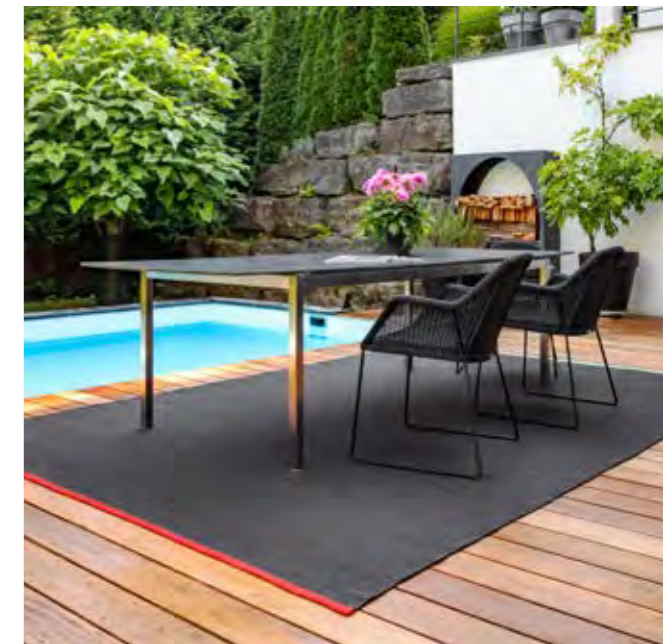
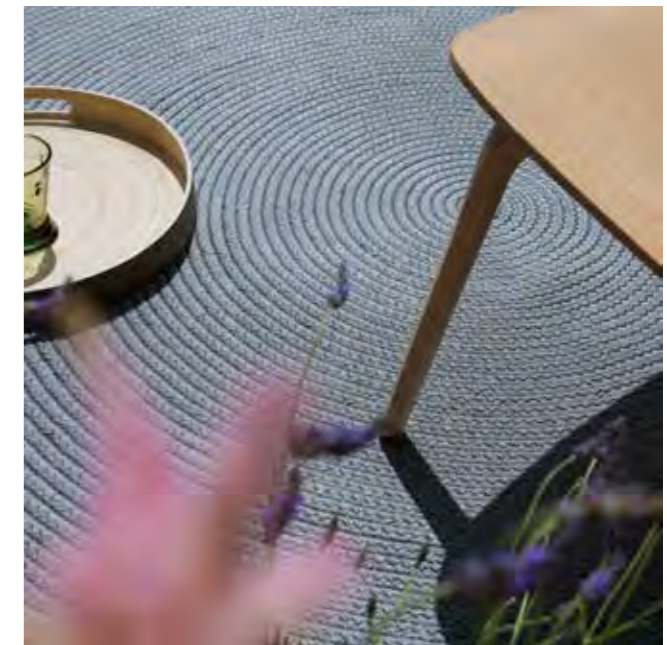
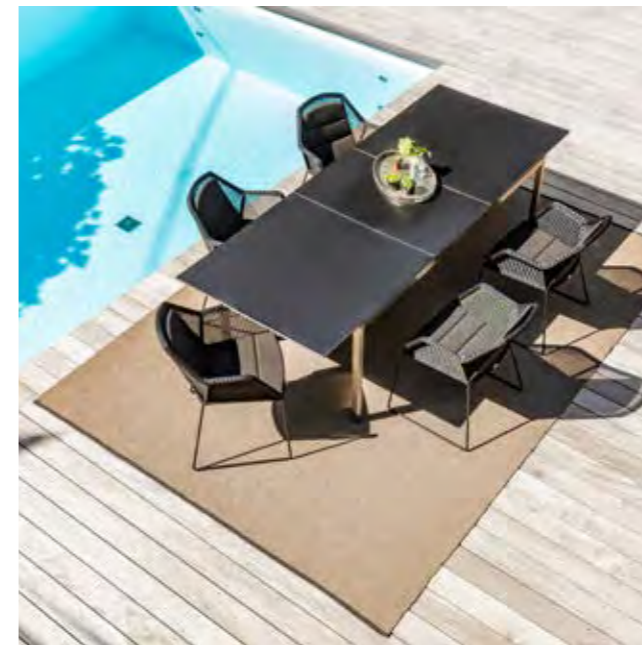
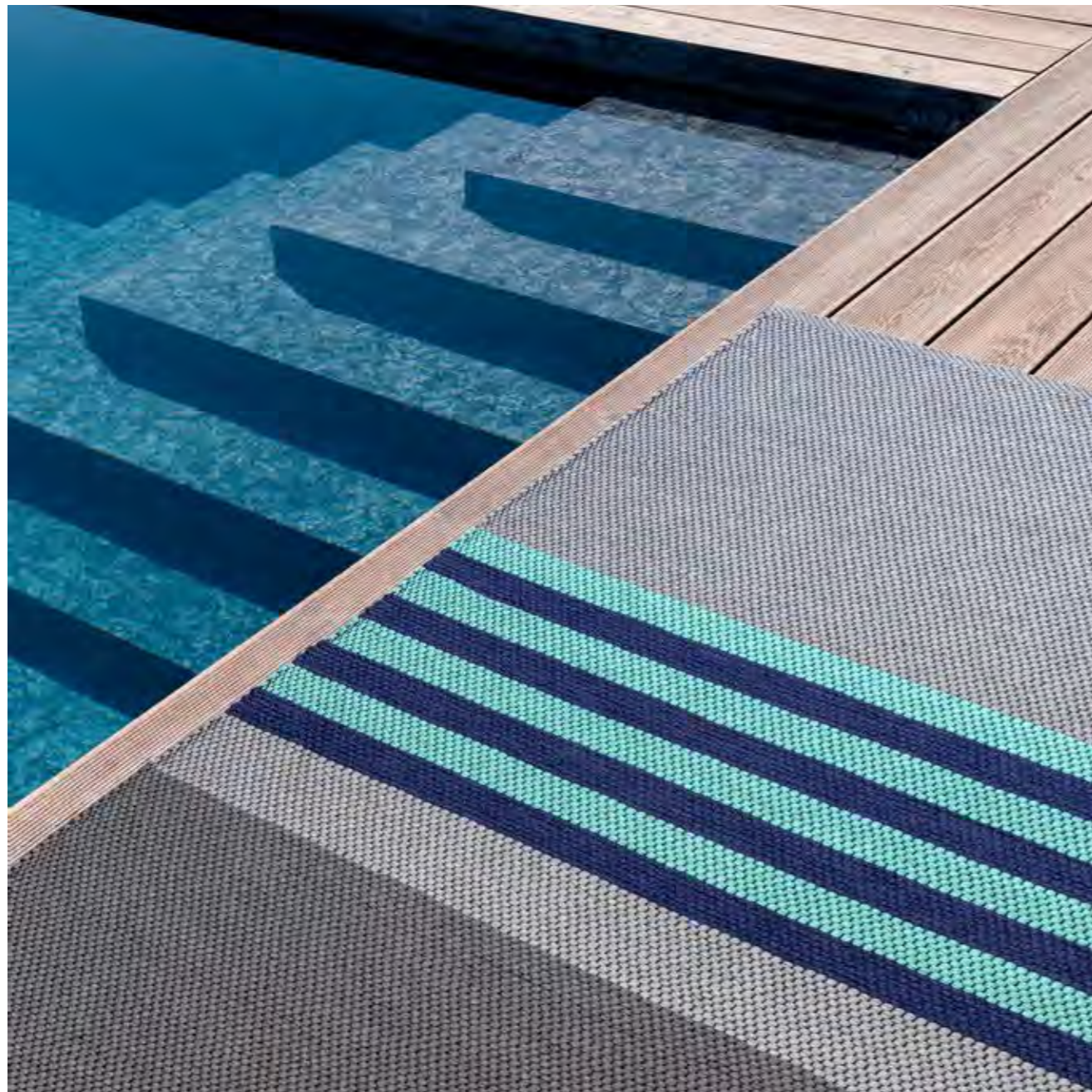
Tisca Garden.

Draussen wohnen.

Tisca Garden ist eine Kollektion von Stoffen und Teppichen, die draussen eingesetzt werden können. Textilien, die Sonne, Regen und Schnee widerstehen, schnell trocknen und leicht zu reinigen – und trotzdem weich und angenehm zu berühren sind. Die Grenzen zwischen Innen- und Aussenräumen werden durchlässig, mit Tisca können sie nach einheitlichen Vorstellungen gestaltet werden.

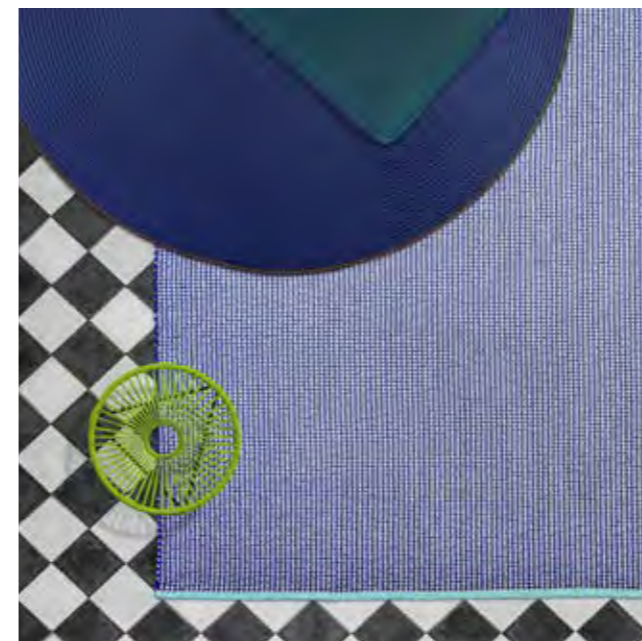
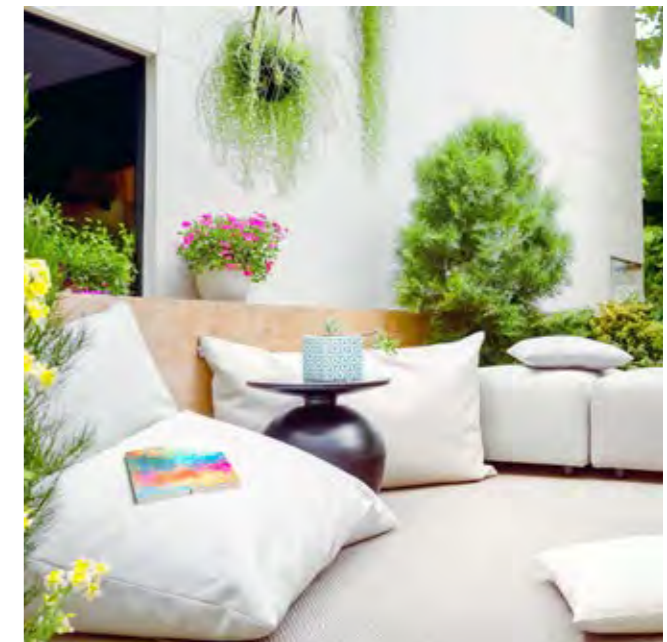
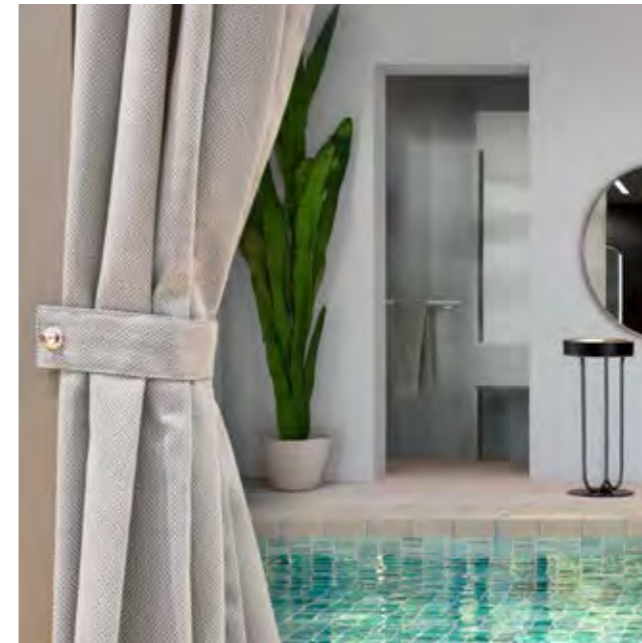
Tisca Garden.

Draussen wohnen.



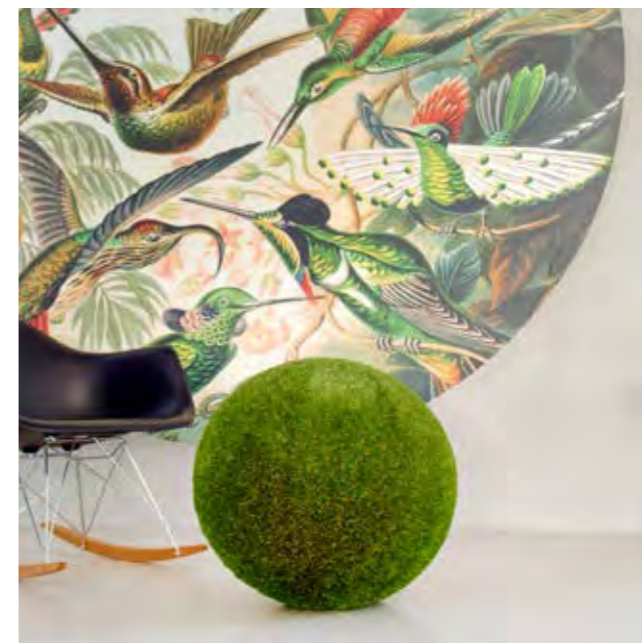
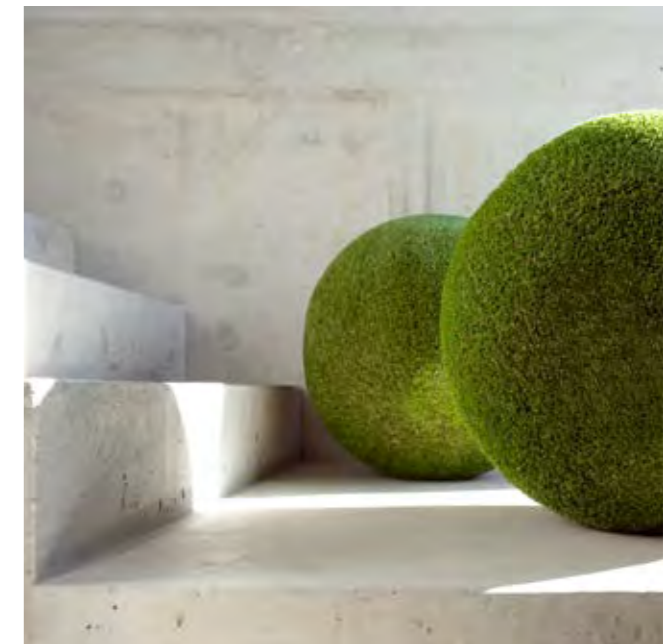
Tisca Garden.

Draussen wohnen.



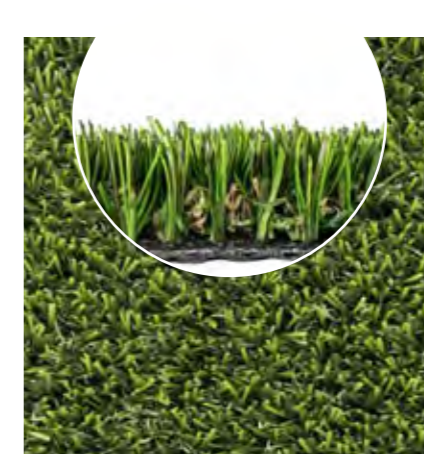
Tisca Ball.

Kugelrund, 50cm Durchmesser, wetterfest, in kräftigem Grün wie der Rasen selbst. Zum Sitzen, um Akzente zu setzen oder ganz einfach, weil er fantastisch gut aussieht.



Produktübersicht und Technische Daten.

Funktionalitäten kann man zwar beschreiben, fassbar und konkret aber wird erst, was gemessen werden kann.



T-Turf All in One

| | |
|------------------|--|
| Polhöhe | 34 mm |
| Gesamtdicke | 36 mm |
| Material | HCSS-Monofilamente (PA/PE) / PA-Monofilamente permanent antistatisch |
| Poleinsatz | 4'020 g/m ² |
| Gesamtgewicht | 5'850 g/m ² |
| Polrohddichte | 0.110 g/cm ³ |
| Aufbau | 3-schichtig (Triple T-Technologie) + T1 DeLuxe |
| Träger | Glasfiber / PES / PP-Gewebe, 360 g/m ² |
| Rücken | Latex Glattstrich, wasserfest, perforiert |
| Wasserdurchlass | > 2'160 mm/h bzw. 40 Liter/min/m ² |
| Noppenfestigkeit | > 40 N |
| Lichtechtheit | ja, 7/8 (blue scale) |
| UV-Schutz | ja |
| Besonderes | Integrierter Kraftabbau von 55% / Patent pending |
| Made in | Urnäsch (AR), Schweiz |

Tiara Fortezza

| | |
|------------------|--|
| Polhöhe | 34 mm |
| Gesamtdicke | 36 mm |
| Material | HCSS-Monofilamente (PA/PE) / PA-Monofilamente permanent antistatisch |
| Poleinsatz | 2'830 g/m ² |
| Gesamtgewicht | 4'600 g/m ² |
| Polrohddichte | 0.073 g/cm ³ |
| Aufbau | 3-schichtig (Triple T-Technologie) |
| Träger | Glasfiber / PES / PP-Gewebe, 360 g/m ² |
| Rücken | Latex Glattstrich, wasserfest, perforiert |
| Wasserdurchlass | > 2'160 mm/h bzw. 40 Liter/min/m ² |
| Noppenfestigkeit | > 40 N |
| Lichtechtheit | ja, 7/8 (blue scale) |
| UV-Schutz | ja |
| Besonderes | HCSS Patent |
| Made in | Urnäsch (AR), Schweiz |

Tiara Campo

| | |
|------------------|---|
| Polhöhe | 30 mm |
| Gesamtdicke | 32 mm |
| Material | PE-Monofilamente Double C + Diamond / PA-Monofilamente permanent antistatisch |
| Poleinsatz | 2'610 g/m ² |
| Gesamtgewicht | 4'350 g/m ² |
| Polrohddichte | 0.083 g/cm ³ |
| Aufbau | 3-schichtig (Triple T-Technologie) |
| Träger | Glasfiber / PES / PP-Gewebe, 360 g/m ² |
| Rücken | Latex Glattstrich, wasserfest, perforiert |
| Wasserdurchlass | > 2'160 mm/h bzw. 40 Liter/min/m ² |
| Noppenfestigkeit | > 40 N |
| Lichtechtheit | ja, 7/8 (blue scale) |
| UV-Schutz | ja |
| Made in | Urnäsch (AR), Schweiz |

T-Play Pro

| | |
|------------------|--|
| Polhöhe | 30 mm |
| Gesamtdicke | 32 mm |
| Material | PE-Monofilamente Double Wave/Diamond / PA-Monofilamente permanent antistatisch |
| Poleinsatz | 2'320 g/m ² |
| Gesamtgewicht | 4'100 g/m ² |
| Polrohddichte | 0.063 g/cm ³ |
| Aufbau | 3-schichtig (Triple T-Technologie) |
| Träger | Glasfiber / PES / PP-Gewebe, 360 g/m ² |
| Rücken | Latex Glattstrich, wasserfest, perforiert |
| Wasserdurchlass | > 2'160 mm/h bzw. 40 Liter/min/m ² |
| Noppenfestigkeit | > 40 N |
| Lichtechtheit | ja, 7/8 (blue scale) |
| UV-Schutz | ja |
| Made in | Urnäsch (AR), Schweiz |

T-Play Multi

| | |
|------------------|--|
| Polhöhe | 20 mm |
| Gesamtdicke | 22 mm |
| Material | PE-Monofilamente Double Wave/Diamond / PA-Monofilamente permanent antistatisch |
| Poleinsatz | 1'800 g/m ² |
| Gesamtgewicht | 3'700 g/m ² |
| Polrohddichte | 0.074 g/cm ³ |
| Aufbau | 2-schichtig |
| Träger | Glasfiber / PES / PP-Gewebe, 360 g/m ² |
| Rücken | Latex Glattstrich, wasserfest, perforiert |
| Wasserdurchlass | > 2'160 mm/h bzw. 40 Liter/min/m ² |
| Noppenfestigkeit | > 40 N |
| Lichtechtheit | ja, 7/8 (blue scale) |
| UV-Schutz | ja |
| Made in | Urnäsch (AR), Schweiz |

Einsatzbereich

Stark frequentierte Flächen im Innen- und Aussenbereich, Sportanwendungen und Spielplätze, Garten- und Landschaftsbau, Balkone, Terrassen, Wintergarten, Dachbegrünung, Pool-Umrandung, Dekoration, Messen, Events, etc.

Einsatzbereich

Stark frequentierte Flächen im Innen- und Aussenbereich, Sportanwendungen und Spielplätze, Garten- und Landschaftsbau, Balkone, Terrassen, Wintergarten, Dachbegrünung, Pool-Umrandung, Dekoration, Messen, Events, etc.

Einsatzbereich

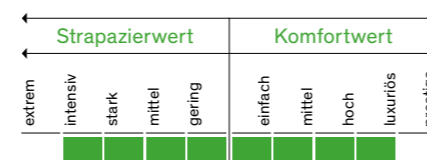
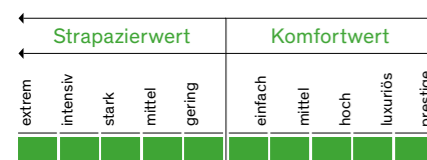
Stark frequentierte Flächen im Innen- und Aussenbereich, Sportanwendungen und Spielplätze, Garten- und Landschaftsbau, Balkone, Terrassen, Wintergarten, Dachbegrünung, Pool-Umrandung, Dekoration, Messen, Events, etc.

Einsatzbereich

Stark frequentierte Flächen im Innen- und Aussenbereich, Multisport-Anwendungen und Spielplätze, Garten- und Landschaftsbau, Balkone, Terrassen, Wintergarten, Dachbegrünung, Pool-Umrandung, Dekoration, Messen, Events, etc.

Einsatzbereich

Stark frequentierte Flächen im Innen- und Aussenbereich, Multisport-Anwendungen und Spielplätze, Garten- und Landschaftsbau, Balkone, Terrassen, Wintergarten, Dachbegrünung, Pool-Umrandung, Dekoration, Messen, Events, etc.



Produktübersicht und Technische Daten.



Tiara Paradiso

| | |
|------------------|--|
| Polhöhe | 36 mm |
| Gesamtdicke | 38 mm |
| Material | PE-Monofilamente multidirectional, glatt, texturiert |
| Poleinsatz | 3'110 g/m ² |
| Gesamtgewicht | 4'400 g/m ² |
| Polrohddichte | 0.067 g/cm ³ |
| Aufbau | 2-schichtig |
| Träger | mehrschichtiger, synthetischer Träger |
| Rücken | longlasting coating, wasserfest, perforiert |
| Wasserdurchlass | > 2'160 mm/h bzw. 40 Liter/min/m ² |
| Noppenfestigkeit | > 40 N |
| Lichtechtheit | ja, 7/8 (blue scale) |
| UV-Schutz | ja |
| Besonderes | natürliche Optik |
| Made in | Urnäsch (AR), Schweiz |

Tiara Primavera

| | |
|------------------|---|
| Polhöhe | 43 mm |
| Gesamtdicke | 45 mm |
| Material | PE-Monofilamente glatt, texturiert |
| Poleinsatz | 3'250 g/m ² |
| Gesamtgewicht | 4'500 g/m ² |
| Polrohddichte | 0.062 g/cm ³ |
| Aufbau | 2-schichtig |
| Träger | mehrschichtiger, synthetischer Träger |
| Rücken | longlasting coating, wasserfest, perforiert |
| Wasserdurchlass | > 2'160 mm/h bzw. 40 Liter/min/m ² |
| Noppenfestigkeit | > 40 N |
| Lichtechtheit | ja, 7/8 (blue scale) |
| UV-Schutz | ja |
| Besonderes | natürliche Optik |
| Made in | Urnäsch (AR), Schweiz |

Tiara Estate

| | |
|------------------|---|
| Polhöhe | 34 mm |
| Gesamtdicke | 36 mm |
| Material | PE-Monofilamente glatt, texturiert |
| Poleinsatz | 2'800 g/m ² |
| Gesamtgewicht | 4'000 g/m ² |
| Polrohddichte | 0.068 g/cm ³ |
| Aufbau | 2-schichtig |
| Träger | mehrschichtiger, synthetischer Träger |
| Rücken | longlasting coating, wasserfest, perforiert |
| Wasserdurchlass | > 2'160 mm/h bzw. 40 Liter/min/m ² |
| Noppenfestigkeit | > 40 N |
| Lichtechtheit | ja, 7/8 (blue scale) |
| UV-Schutz | ja |
| Besonderes | natürliche Optik |
| Made in | Urnäsch (AR), Schweiz |

Einsatzbereich

Garten- und Landschaftsbau, Balkone, Terrassen, Wintergarten, Dachbegrünung, Pool-Umrandung, Dekoration, Messen, Events, etc.

Einsatzbereich

Garten- und Landschaftsbau, Balkone, Terrassen, Wintergarten, Dachbegrünung, Pool-Umrandung, Dekoration, Messen, Events, etc.

Einsatzbereich

Garten- und Landschaftsbau, Balkone, Terrassen, Wintergarten, Dachbegrünung, Pool-Umrandung, Dekoration, Messen, Events, etc.



Tiara Fresco

| | |
|------------------|---|
| Polhöhe | 32 mm |
| Gesamtdicke | 34 mm |
| Material | PE-Monofilamente multidirectional, texturiert |
| Poleinsatz | 2'930 g/m ² |
| Gesamtgewicht | 4'200 g/m ² |
| Polrohddichte | 0.070 g/cm ³ |
| Aufbau | 2-schichtig |
| Träger | mehrschichtiger, synthetischer Träger |
| Rücken | longlasting coating, wasserfest, perforiert |
| Wasserdurchlass | > 2'160 mm/h bzw. 40 Liter/min/m ² |
| Noppenfestigkeit | > 40 N |
| Lichtechtheit | ja, 7/8 (blue scale) |
| UV-Schutz | ja |
| Besonderes | natürliche Optik |
| Made in | Urnäsch (AR), Schweiz |

Einsatzbereich

Urban Playgrounds (Spiel & Sport für Privat), Spielplätze, Garten- und Landschaftsbau, Balkone, Terrassen, Wintergarten, Dachbegrünung, Pool-Umrandung, Dekoration, Messen, Events, etc.



Tiara Loggia

| | |
|------------------|---|
| Polhöhe | 23 mm |
| Gesamtdicke | 25 mm |
| Material | PE-Monofilamente glatt, texturiert |
| Poleinsatz | 2'320 g/m ² |
| Gesamtgewicht | 3'900 g/m ² |
| Polrohddichte | 0.083 g/cm ³ |
| Aufbau | 2-schichtig |
| Träger | mehrschichtiger, synthetischer Träger |
| Rücken | longlasting coating, wasserfest, perforiert |
| Wasserdurchlass | > 2'160 mm/h bzw. 40 Liter/min/m ² |
| Noppenfestigkeit | > 40 N |
| Lichtechtheit | ja, 7/8 (blue scale) |
| UV-Schutz | ja |
| Besonderes | natürliche Optik |
| Made in | Urnäsch (AR), Schweiz |

Einsatzbereich

Spielplätze, Auslauf und Spielfläche für Ihren Hund, Agilityrasen, Garten- und Landschaftsbau, Balkone, Terrassen, Wintergarten, Dachbegrünung, Pool-Umrandung, Dekoration, Messen, Events, etc.

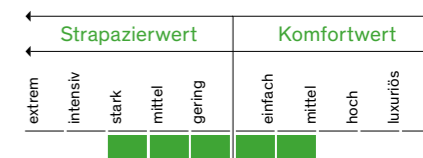


Tiara Parco

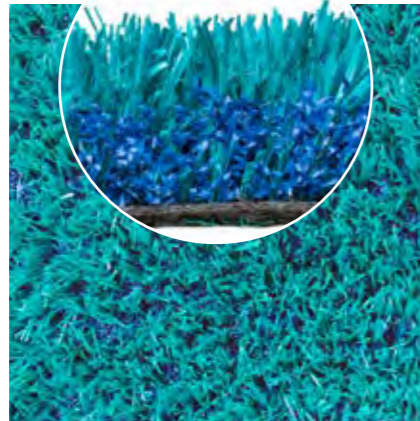
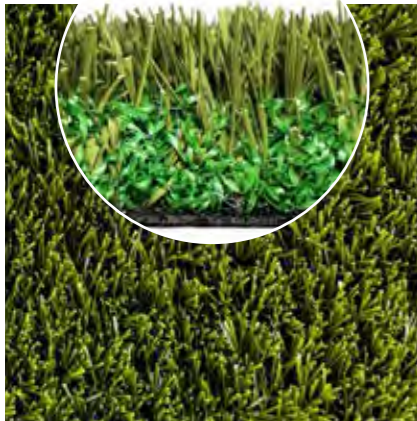
| | |
|------------------|---|
| Polhöhe | 20 mm |
| Gesamtdicke | 22 mm |
| Material | PE-Monofilamente glatt, texturiert |
| Poleinsatz | 1'660 g/m ² |
| Gesamtgewicht | 3'000 g/m ² |
| Polrohddichte | 0.068 g/cm ³ |
| Aufbau | 2-schichtig |
| Träger | mehrschichtiger, synthetischer Träger |
| Rücken | longlasting coating, wasserfest, perforiert |
| Wasserdurchlass | > 2'160 mm/h bzw. 40 Liter/min/m ² |
| Noppenfestigkeit | > 40 N |
| Lichtechtheit | ja, 7/8 (blue scale) |
| UV-Schutz | ja |
| Besonderes | natürliche Optik |
| Made in | Urnäsch (AR), Schweiz |

Einsatzbereich

Garten- und Landschaftsbau, Balkone, Terrassen, Wintergarten, Dachbegrünung, Pool-Umrandung, Dekoration, Messen, Events, etc.



Produktübersicht und Technische Daten.



Tiara Giardino

| | |
|------------------|--|
| Polhöhe | 30 mm |
| Gesamtdicke | 32 mm |
| Material | PE-Monofilamente glatt, texturiert, permanent antistatisch |
| Poleinsatz | 1'900 g/m ² |
| Gesamtgewicht | 3'100 g/m ² |
| Polrohndichte | 0.055 g/cm ³ |
| Aufbau | 2-schichtig |
| Träger | mehrschichtiger, synthetischer Träger |
| Rücken | longlasting coating, wasserfest, perforiert |
| Wasserdurchlass | > 2'160 mm/h bzw. 40 Liter/min/m ² |
| Noppenfestigkeit | > 40 N |
| Lichtechtheit | ja, 7/8 (blue scale) |
| UV-Schutz | ja |
| Besonderes | Soft Touch |
| Made in | Urnäsch (AR), Schweiz |

Einsatzbereich

Balkone, Terrassen, Wintergarten, Dachbegrünung, Pool-Umrandung, Garten- und Landschaftsbau, Dekoration, Messen, Events, etc.

Tiara Giardino Color

| | |
|------------------|--|
| Polhöhe | 30 mm |
| Gesamtdicke | 32 mm |
| Material | PE-Monofilamente glatt, texturiert, permanent antistatisch |
| Poleinsatz | 1'900 g/m ² |
| Gesamtgewicht | 3'100 g/m ² |
| Polrohndichte | 0.055 g/cm ³ |
| Aufbau | 2-schichtig |
| Träger | mehrschichtiger, synthetischer Träger |
| Rücken | longlasting coating, wasserfest, perforiert |
| Wasserdurchlass | > 2'160 mm/h bzw. 40 Liter/min/m ² |
| Noppenfestigkeit | > 40 N |
| Lichtechtheit | ja, 7/8 (blue scale) |
| UV-Schutz | ja |
| Besonderes | Soft Touch |
| Made in | Urnäsch (AR), Schweiz |

Einsatzbereich

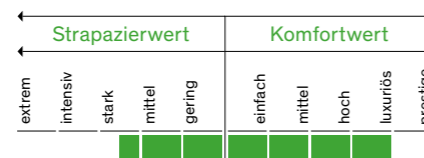
Balkone, Terrassen, Wintergarten, Dachbegrünung, Pool-Umrandung, Garten- und Landschaftsbau, Dekoration, Messen, Events, etc.

Tiara Nobile

| | |
|------------------|---|
| Polhöhe | 12 mm |
| Gesamtdicke | 14 mm |
| Material | PA-Monofilamente texturiert, permanent antistatisch |
| Poleinsatz | 1'460 g/m ² |
| Gesamtgewicht | 3'000 g/m ² |
| Polrohndichte | 0.100 g/cm ³ |
| Aufbau | 1-schichtig |
| Träger | Glasfiber / PES / PP-Gewebe, 360 g/m ² |
| Rücken | longlasting coating, wasserfest, perforiert |
| Wasserdurchlass | > 2'160 mm/h bzw. 40 Liter/min/m ² |
| Noppenfestigkeit | > 40 N |
| Lichtechtheit | ja, 7/8 (blue scale) |
| UV-Schutz | ja |
| Besonderes | VKF 5.3 / Cfl-S1 |
| Made in | Urnäsch (AR), Schweiz |

Einsatzbereich

Stark frequentierte Flächen im Innen- und Außenbereich, Putting Greens, Privatspielplätze, Garten- und Landschaftsbau, Balkone, Terrassen, Wintergarten, Dachbegrünung, Pool-Umrandung, Dekoration, Messen, Events, etc.

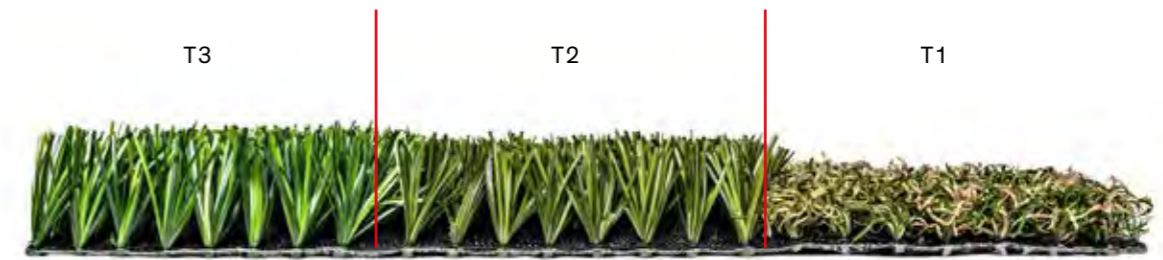


Triple T-Technologie und HCSS Fasersystem

Triple T-Technologie

Wo es auf höchste Beanspruchbarkeit ankommt, setzt Tisca auf ihre zum Patent angemeldete Triple T-Technologie. Die Idee ist einfach: Ein Mischwald ist stärker als eine Monokultur. Dieser Erkenntnis folgend, werden verschiedene Garntypen in drei unterschiedlichen Schichten in einem Gesamtsystem vereint. Resultat ist ein Rasen, welcher nicht nur langlebiger und resilienter, sondern auch naturrasenähnlicher ist.

Die einzelnen Schichten:



Wie die einzelnen Schichten in das Gesamtsystem integriert werden:

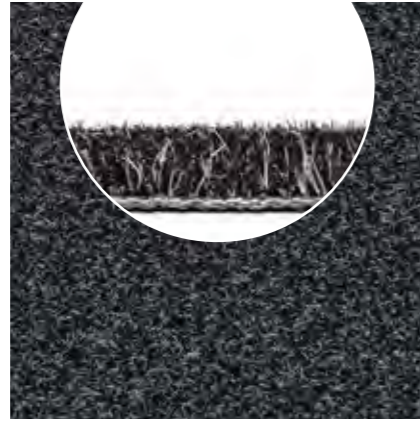


HCSS: Hard Core – Soft Shell

Eine Tisca-Innovation setzt neue Standards. Eine weiche Schale, angenehm zu berühren. Starke Kerne, welche Widerstandskraft verleihen.

Das HCSS Fasersystem mit dem hautschonenden Polyethylenmantel und den widerstandsfähigen Polyamidkernen ist eine patentierte Tisca-Innovation, die aus einer mehrjährigen Entwicklungskooperation mit der Empa (Eidgenössische Materialprüfungs- und Forschungsanstalt) hervorgegangen ist.

Produktübersicht und Technische Daten.



Tiara Entrada

| | |
|------------------|--|
| Polhöhe | 10 mm |
| Gesamtdicke | 12 mm |
| Material | PA-Monofilamente permanent antistatisch |
| Poleinsatz | 1'260 g/m ² |
| Gesamtgewicht | 2'400 g/m ² |
| Polrohddichte | 0.100 g/cm ³ |
| Aufbau | 1-schichtig |
| Träger | Glasfiber / PES / PP-Gewebe, 360 g/m ² |
| Rücken | Latex Glattstrich, wasserfest, perforiert |
| Wasserdurchlass | > 2'160 mm/h bzw. 40 Liter/min/m ² |
| Noppenfestigkeit | > 40 N |
| Lichtechtheit | ja, 7/8 (blue scale) |
| UV-Schutz | ja |
| Besonderes | VKF 5.3 / Cfl-S1 |
| Made in | Urnäsch (AR), Schweiz |

Tiara Brush

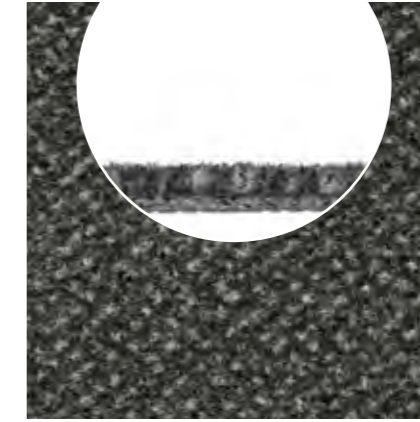
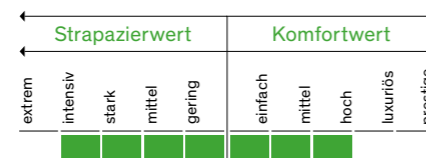
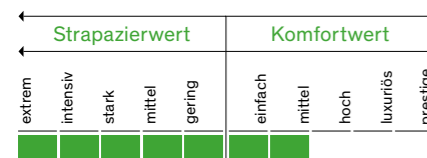
| | |
|------------------|---|
| Polhöhe | 11.5 mm |
| Gesamtdicke | 13.5 mm |
| Material | PA-Monofilamente Polyamid BCF Garn permanent antistatisch |
| Poleinsatz | 2'330 g/m ² |
| Gesamtgewicht | 3'300 g/m ² |
| Polrohddichte | 0.166 g/cm ³ |
| Aufbau | 1-schichtig |
| Träger | mehrschichtiger, synthetischer Träger |
| Rücken | Latex Glattstrich, wasserfest, perforiert |
| Noppenfestigkeit | > 40 N |
| Lichtechtheit | ja, 7/8 (blue scale) |
| UV-Schutz | ja |
| Besonderes | hohes Wasser- aufnahmevermögen |
| Made in | Urnäsch (AR), Schweiz |

Einsatzbereich

Sauberlauf für stark frequentierte Flächen im Innen- und Aussenbereich, Eingangsbereich, Balkon, Terrasse, Wintergarten, Pool-Umrandung, Boote, Umgebungsgestaltung, Messen, Events, etc.

Einsatzbereich

Sauberlauf zur Anwendung im Aussen- und Innenbereich, Eingangsbereich, Balkon, Terrasse, Wintergarten, etc.



Tiara Zerbino

| | |
|------------------|--|
| Polhöhe | 5 mm |
| Gesamtdicke | 8.5 mm |
| Material | 100% Polyamid endlos permanent antistatisch |
| Poleinsatz | 1'150 g/m ² |
| Gesamtgewicht | 3'000 g/m ² |
| Polrohddichte | 0.189 g/cm ³ |
| Aufbau | 1-schichtig |
| Träger | synthetisches Vlies |
| Rücken | Textilrücken Tiara Texbac |
| Noppenfestigkeit | > 40 N |
| Lichtechtheit | ja, 7/8 (blue scale) |
| UV-Schutz | ja |
| Besonderes | hohe Lichtechtheit, hohe Reinigungsmittel- resistenz |
| Made in | Urnäsch (AR), Schweiz |

Einsatzbereich

Arbeiten, Eingangsbereich, Transport, Sauberlauf für den Innen- und gedeckten Aussenbereich



Tiara Puro

| | |
|------------------|--|
| Polhöhe | 4.5 mm |
| Gesamtdicke | 7.5 mm |
| Material | 100% regeneriertes Polyamid endlos, Econyl, permanent antistatisch |
| Poleinsatz | 950 g/m ² |
| Gesamtgewicht | 2'300 g/m ² |
| Polrohddichte | 0.173 g/cm ³ |
| Aufbau | 1-schichtig |
| Träger | synthetisches Vlies |
| Rücken | Textilrücken Tiara TBrail |
| Noppenfestigkeit | > 40 N |
| Lichtechtheit | ja, 7/8 (blue scale) |
| UV-Schutz | ja |
| Besonderes | hohe Lichtechtheit, hohe Reinigungsmittel- resistenz |
| Made in | Urnäsch (AR), Schweiz |

Einsatzbereich

Arbeiten, Eingangsbereich, Transport, Sauberlauf für den Innen- und gedeckten Aussenbereich



Farben.

T-Turf All in One



grün
32

Tiara Fortezza



grün
32

Tiara Campo



grün
31

T-Play Pro



grün
31

T-Play Multi



grün
31

Tiara Giardino



grün
31

Tiara Paradiso



grün
31

Tiara Primavera



grün
31

Tiara Estate



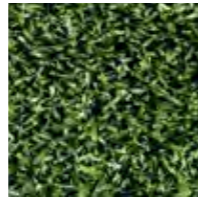
grün
31

Tiara Fresco



grün
31

Tiara Loggia



grün
31

Tiara Parco

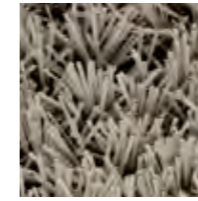


grün
31

Tiara Giardino Color



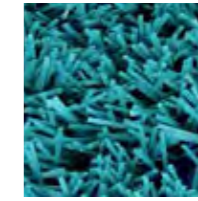
grigio
14



cenere
11



granito
17



laguna
24



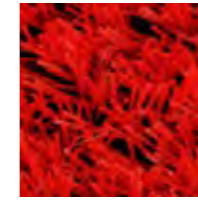
selva
34



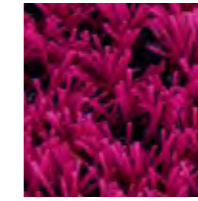
gioiello
40



marrone
45



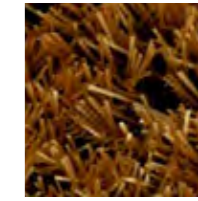
peperoncino
61



fucsia
63



barolo
64



bruna
81



talpa
12

Tiara Nobile



grün
31

Tiara Entrada



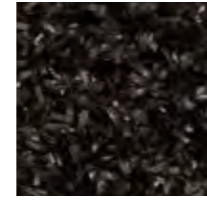
cenere
11



carbone
18



cocco
45



castagno
48



rosso
61



mora
64

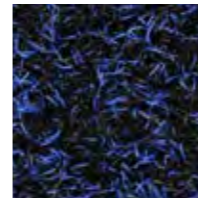


grün
31



blu
23

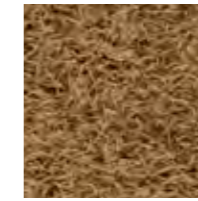
Tiara Brush



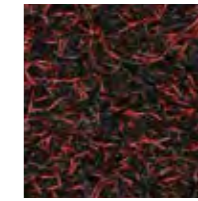
blau
25



marron
45



kokos
42



rot
61

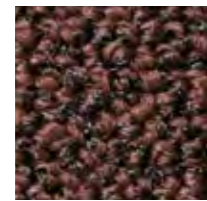


basalt
16

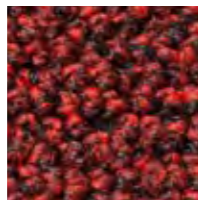
Tiara Zerbino



blau
22



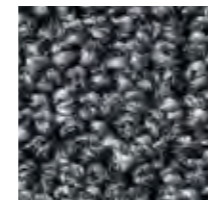
kaffee
47



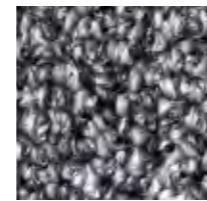
rot
61



anthrazit
16



grau
14



stein
12

Tiara Puro



granat
67



marron
45



marine
29



grün
33



anthrazit
16



schiefer
15

Tisca ist ein Schweizer Unternehmen, das es sich zur Aufgabe gemacht hat, die Möglichkeiten von Textilien weiter zu entwickeln und zu nutzen, um Räume zu Lebensräumen zu machen.

Das Unternehmen beschäftigt rund 400 Mitarbeiter, produziert den grössten Teil seiner Produkte in der Schweiz und ist in der Lage, dank einem riesigen Angebot und äusserst flexiblen Produktionsmöglichkeiten, sowohl Teppiche, Vorhänge, Möbelstoffe und weitere Textilien für fast jede Anwendung anbieten zu können.



tisca textiles

living
commercial
mobility
sports



TISCA

The background of the entire page is a high-resolution, top-down aerial photograph of a vibrant green lawn. The grass blades are densely packed and show natural variations in shade, from bright lime green to deeper forest green, creating a rich, textured appearance.

TISCA